

01 апреля 2024

Руководителю ОСУ-2 ИНН 5720009052

КОММЕРЧЕСКОЕ ПРЕДЛОЖЕНИЕ**Бульдозер SHANTUI DH13 В3 XL
тягово-цепное устройство****DH13B3 XL** гидростатический бульдозер нового поколения**DH13B3 XL** предназначен для эксплуатации в любых климатических зонах**DH13B3 XL** отвечает современным стандартам качества, комфорта и безопасности**DH13B3 XL** оснащён гидравлическими компонентами от известного мирового производителя LINDE**DH13B3 XL** обладает высокой манёвренностью и производительностью при низком расходе топлива

- ✓ Отвал (PAT blade) с бесступенчатым регулированием углов поворота, наклона и перекоса
- ✓ Двухконтурная система гидростатического привода с электронным управлением
- ✓ Электрическое управление движением и выбор скорости джойстиком
- ✓ Гидравлическое управление рабочим оборудованием джойстиком (PPC)
- ✓ Кабина герметичная с высоким уровнем звукоизоляции
- ✓ Порты измерения давления расположены в одном месте
- ✓ Модульная конструкция узлов и агрегатов

**ГАБАРИТНЫЙ БУЛЬДОЗЕР
ШИРИНА БУЛЬДОЗЕРА С ОТВАЛОМ
В ТРАНСПОРТНОМ ПОЛОЖЕНИИ
2340 мм****Эксплуатационная масса – 13400 кг****Трансмиссия - гидростатическая****PAT отвал – 3,07 м. куб. (по стандарту ISO 9246:1988)****Рыхлитель – три зуба****Система безопасности ROPS/FOPS – интегрирована в кабину****Габаритные размеры (длина x ширина x высота) 4924 x 2340 x 2988 мм**

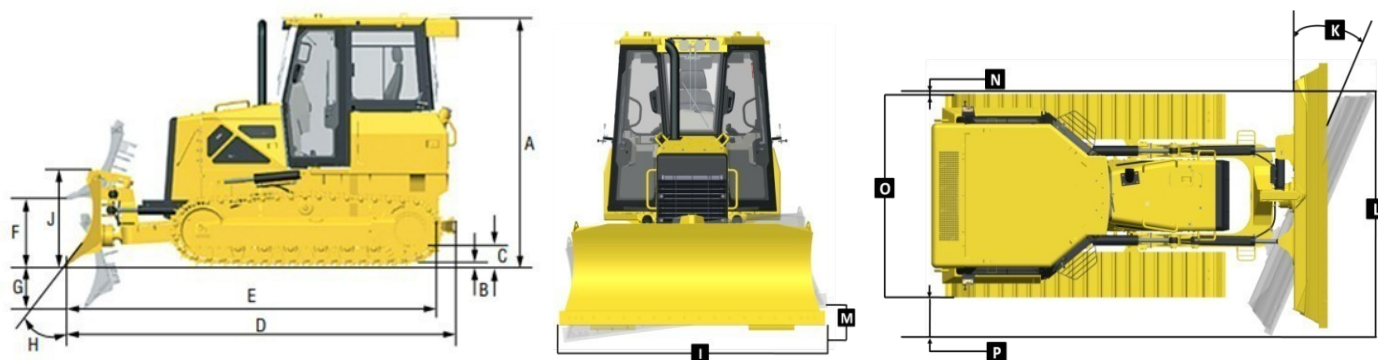
ТЕХНИЧЕСКИЕ ХАРАКТЕРИСТИКИ

МАССА	
Эксплуатационная масса, кг	13400
ГАБАРИТНЫЕ РАЗМЕРЫ	
Длина, мм	4924
Ширина (в рабочем положении), мм	3060
Ширина (в транспортном положении), мм	2140
Высота, мм	2988
ДВИГАТЕЛЬ	
Модель	Weichai WP6G140E22
Тип	дизель с турбонаддувом
Расположение цилиндров	рядное
Количество цилиндров – диаметр x ход поршня	6 – 105 x 130 мм
Впрыск топлива	прямой
Экологический стандарт	EPA Tier 2 и EU Stage 2
Рабочий объём, л	6,75
Мощность (полная)	105 кВт/142 л.с. при 2000 об/мин
Мощность (полезная)	100 кВт/136 л.с. при 2000 об/мин
Система охлаждения	Жидкостная, механический привод вентилятора
ТРАНСМИССИЯ	
Тип	Гидростатическая трансмиссия с электронным управлением, два независимых контура, адаптивная система контроля скорости и нагрузки. Бесступенчатое изменение скорости движения. Управление изменением скорости и направления движения одним джойстиком. Выполнение разворотов и поворотов на месте под нагрузкой.
Давление системы, кПа	43500
Скорость движения вперёд/назад, км/ч	0 - 10
Тяговое усилие (теоретическое), кН	212
Поворот	Независимая работа двух гусениц на полной мощности позволяет выполнять повороты на месте и в движении под нагрузкой
Тормозная система	Многодисковая, закрытого типа
Бортовая передача	Двухступенчатый планетарный редуктор прямозубого зацепления

ТЕХНИЧЕСКИЕ ХАРАКТЕРИСТИКИ (продолжение таблицы)

ХОДОВАЯ ЧАСТЬ	
Тип	полужёсткая подвеска, балансир + шкворень
Система хода	двухконтурная с электронным управлением
Башмак	с одним грунтозацепом
Количество башмаков, шт	40 (с каждой стороны)
Ширина башмака, мм	560
Длина пятна контакта гусеницы с грунтом (мм)	29568
Высота грунтозацепа, мм	50
Межцентровое расстояние гусеницы, мм	1780
Шаг, мм	190
Поддерживающие катки, ш	2 (с каждой стороны)
Опорные катки, шт	7 (с каждой стороны)
Давление на грунт, кПа	44,4
Радиус разворота, мм	3324
ОТВАЛ	
Тип	PAT blade отвал с гидравлически регулируемыми углами поворота, наклона и перекоса
Объём, м. куб (ISO 9246:1988)	3,07
Ширина, мм	3060
Высота, мм	1300
Угол резания грунта, град	55±3
Заглубление, мм	460
Подъём, мм	960
Перекос, мм	460
ТЯГОВО-СЦЕПНОЕ УСТРОЙСТВО	
Тип	вилка (не поворотная)
ЗАПРАВОЧНЫЕ ОБЪЁМЫ	
Топливный бак, л	238
Система охлаждения двигателя, л	26,5
Система смазки двигателя, л	16
Гидравлический бак, л	55
Бортовая передача, л	20 (с каждой стороны)

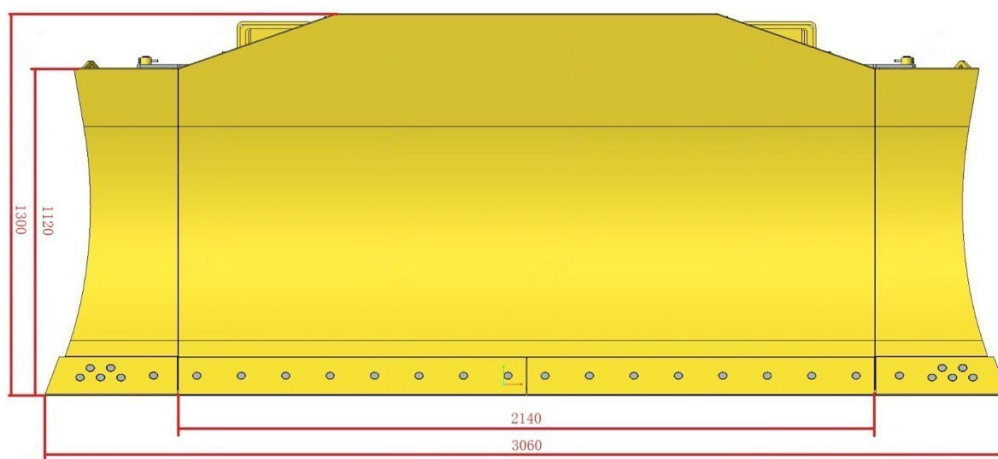
ГАБАРИТНЫЕ РАЗМЕРЫ



A	Высота бульдозера	мм	2988
B	Высота грунтозацепа	мм	50
C	Дорожный просвет	мм	365
D	Длина (с тягово-сцепным устройством)	мм	4924
E	Длина (без тягово-сцепного устройства)	мм	4848
F	Высота подъема отвала	мм	960
G	Величина заглубления отвала	мм	460
H	Угол резания грунта отвалом	град	55±3
I	Ширина отвала	мм	3060
Г	Ширина отвала (в транспортном положении)	мм	2140
J	Высота отвала	мм	1300
K	Угол поворота отвала	град	25
L	Ширина бульдозера (при максимальном повороте отвала)	мм	2813
M	Высота наклона отвала	мм	460
N	Расстояние от левого края отвала до гусеницы при максимальном повороте отвала	мм	16
O	Ширина бульдозера (по внешней точке башмака)	мм	2340
P	Расстояние от правого края отвала до гусеницы при максимальном повороте отвала	мм	427

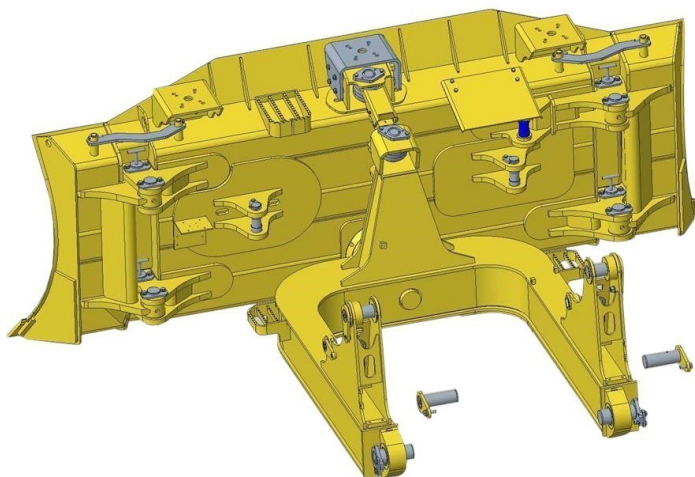
БУЛЬДОЗЕРНЫЙ ОТВАЛ

Отвал спроектирован для обеспечения габаритного размера бульдозера при транспортировке – 2550 мм
Конструкция отвала позволяет перевозить бульдозер без снятия бульдозерного оборудования и без оформления разрешительных документов на перевозку.



ОТВАЛ В РАБОЧЕМ ПОЛОЖЕНИИ

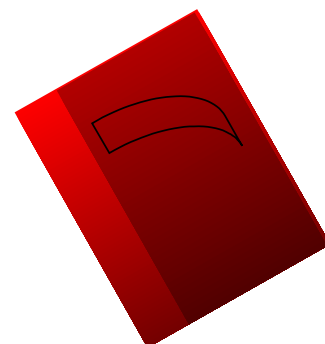
Бульдозерный отвал состоит из трёх секций: центральной и двух боковых.
Ширина центральной секции 2140 мм
Ширина каждой боковой секции 460 мм

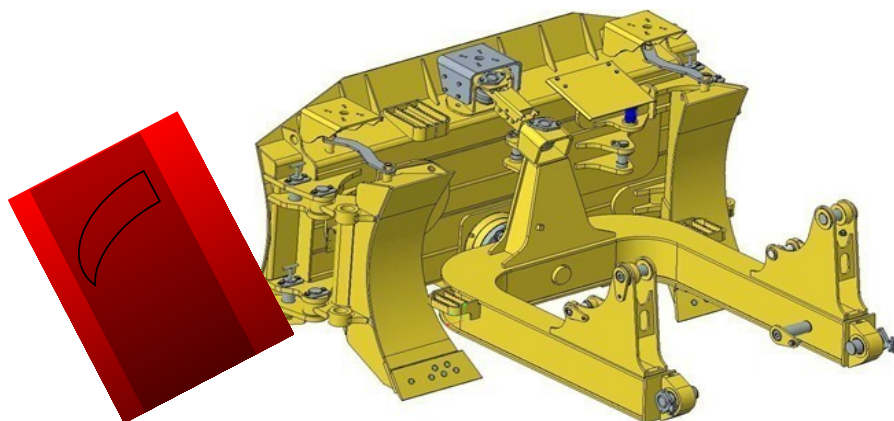


При складывании двух боковых секций
ширина отвала (без поворота) составит 2140
мм

Ширина бульдозера – 2340 мм (по внешним
точкам башмаков гусениц

ОТВАЛ В ТРАНСПОРТНОМ ПОЛОЖЕНИИ





КОМПЛЕКТАЦИЯ

- Двигатель Weichai WP6G140E22 (Tier 2)
- Гидростатическая трансмиссия Linde
- РАТ отвал складной 3,07 м. куб (ISO 9246:1988), ширина в транспортном положении 2140 мм.
- Кабина с интегрированной системой безопасности ROPS/FOPS
- Джойстик изменения направлением движения и выбора скорости (электрическое управление)
- Джойстик управления рабочим оборудованием (гидравлическое управление)
- LCD дисплей панели контрольно-измерительных приборов на русском языке
- Кондиционер и отопитель кабины (основной) + отопитель кабины (дополнительный)
- Штора солнцезащитная переднего стекла
- Стеклоочиститель и стеклоомыватель переднего и заднего стекла кабины
- Стеклоочиститель и стеклоомыватель левой и правой двери кабины
- Заднее стекло кабины с электрическим обогревом
- Переднее освещение LED фары 4 шт + 2 шт. по бокам крыши
- Заднее освещение LED фары 2 шт
- FM/AM радиоприёмник с динамиками
- Сиденье оператора на механической подвеске, ремни безопасности
- Тягово-сцепное устройство
- Башмак с одним грунтозацепом 560 мм
- Проблесковый маячок оранжевого цвета
- Руководство по эксплуатации и техническому обслуживанию на русском языке
- ЗИП

ГАРАНТИЯ

2000 моточасов или 12 месяцев (в зависимости от того, что наступит быстрее)
с возможностью расширения

Цена (с учётом всех налогов и сборов на территории РФ) 1 250 000 CNY	
Год выпуска	2023
Состояние товара	новый, ранее не использовался
Условия оплаты	100% предоплата
Условия поставки	Самовывоз товара покупателем со склада продавца (в Ярославле)
Сроки поставки	В течение 60 календарных дней после оплаты
Срок действия предложения: 5 (пять) дней	

С уважением,

:

в Орле
Маслов Владимир Алексеевич
+7-910-303-93-33