

Разрешение	Обозначение	02-23-ОДСК-АР.1
56-25	Наименование объекта строительства	Комплекс из 2-х многоквартирных домов поз. 69 и поз. 70, расположенных по адресу Орловский муниципальный округ, д. Образцово, ул. Зеленина, 18. 1-й этап строительства - многоквартирный дом корпус 1 (поз. 69)

Изм.	Лист	Содержание изменения	Код	Примечание
14		Внесены изменения	3	
	3	На фасад А-В добавлен фирменный логотип жилого комплекса.		
	7	Добавлен новый лист. Логотип жилого комплекса. Указания по покраске логотипа.		

Согласовано:	
	Зубкова
И.контр.	

Изм. внес	Бахматова	04.25
Составил	Бахматова	04.25
ГИП	Ильина	04.25
Утв.		

ООО "Орелпроект"

Лист	Листов
	1



ОБЩЕСТВО С ОГРАНИЧЕННОЙ ОТВЕТСТВЕННОСТЬЮ
"Орелпроект"

Член ассоциации "Саморегулируемая организация Гильдия
архитекторов и проектировщиков" (ГАП СРО) ИНН 7710477231

Комплекс из 2-х многоквартирных домов поз.69 и поз.70, расположенных по
адресу Орловский муниципальный округ, д. Образцово, ул. Зеленина, 18. 1-й этап
строительства - многоквартирный дом корпус 1 (поз.69)

РАБОЧАЯ ДОКУМЕНТАЦИЯ

Цветовое решение фасадов

02-23-ОДСК-АР.1

Главный инженер проекта

О.В. Ильина

2025 г.

Изм.	№ док.	Подпись	Дата



Инв. № подл.	Подп. и дата	Взам. инв. №

1. Данный лист читать совместно с листами 2...4.

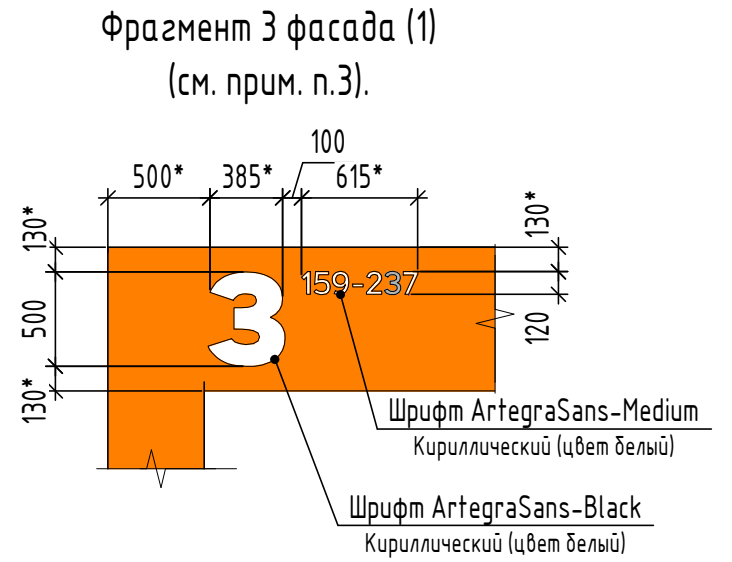
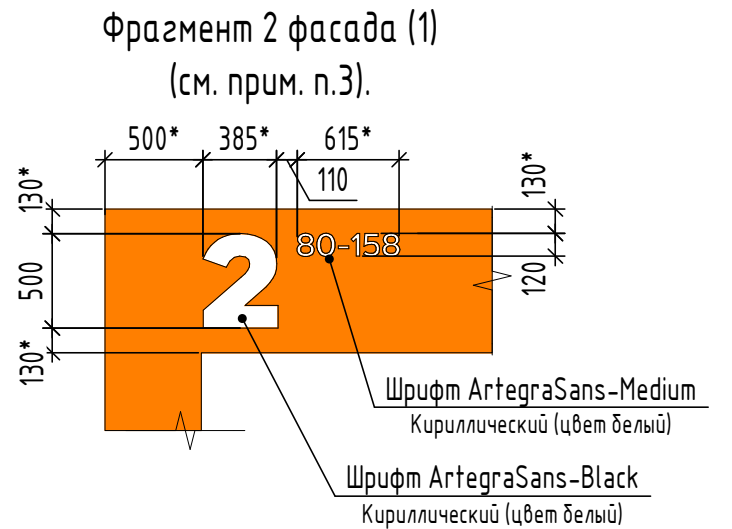
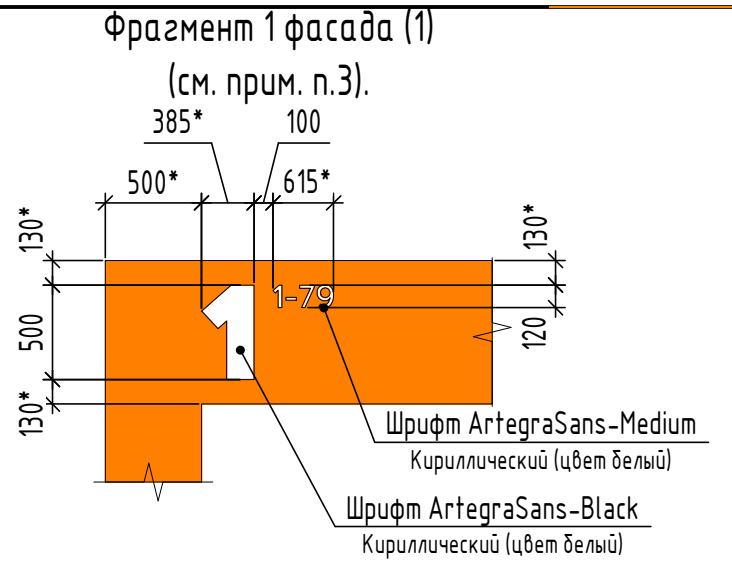
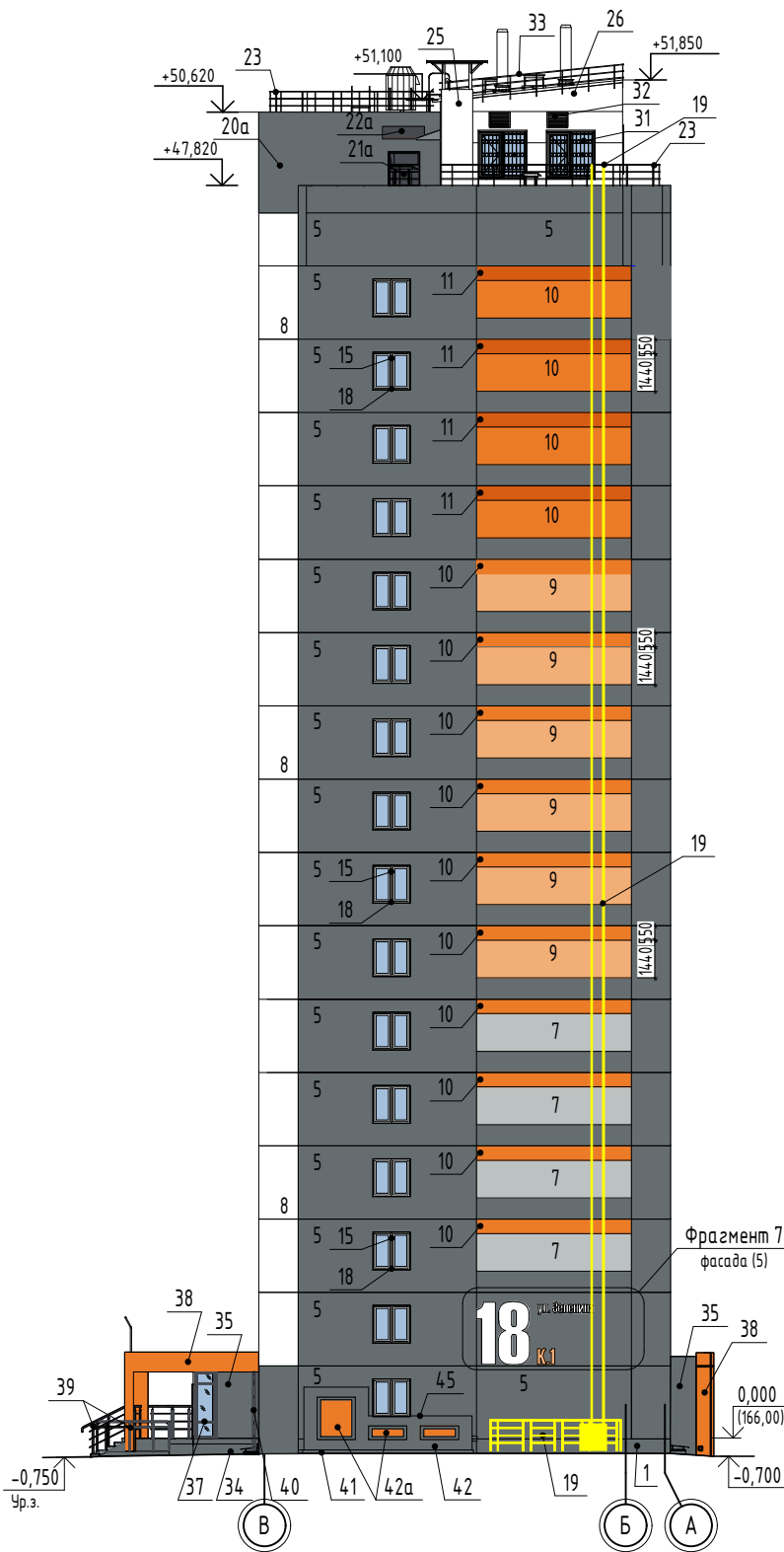
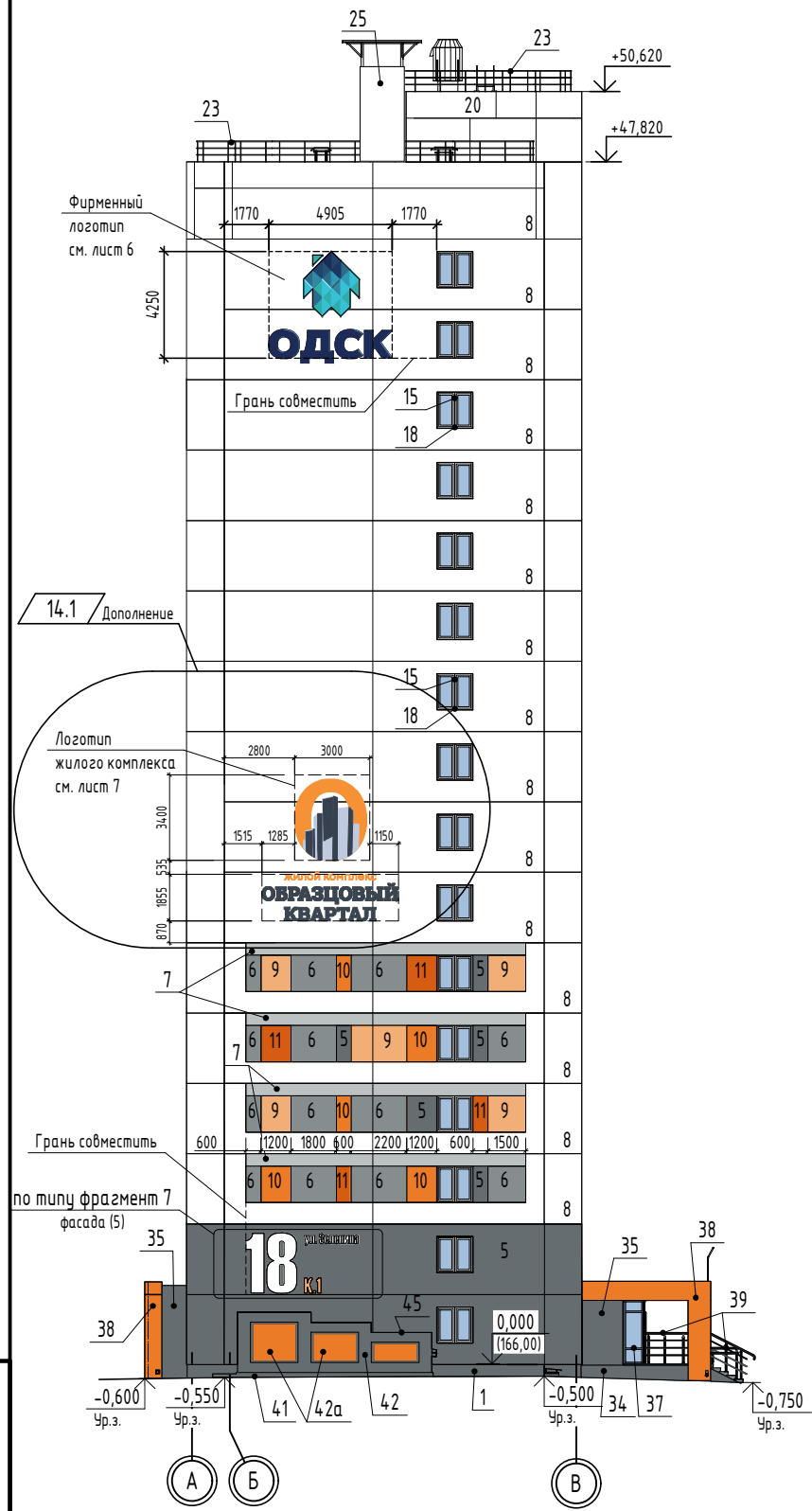
02-23-ОДСК-АР.1					
Комплекс из 2-х многоквартирных домов поз. 69 и поз. 70, расположенных по адресу Орловский муниципальный округ, д. Образцово ул. Зеленина, 18. 1-й этап строительства - многоквартирный дом корпус 1 (поз. 69)					
Изм.	Кол. уч.	Лист	№ док.	Подп.	Дата
Разраб.		Бахматова		<i>Бах</i>	01.25
Провер.		Зудкова		<i>Зуд</i>	01.25
ГАП		Сенчук		<i>Сен</i>	01.24
Н. контр.		Зудкова		<i>Зуд</i>	01.25
		Многоквартирный дом		Стадия	Лист
				Р	1
		Цветовое решение фасадов. Фасад 1-4		Листов	6
				ООО "Орелпроект"	



1. Данный лист читать совместно с листами 1, 3, 4.

Взам. инв. №	
Подп. и дата	
Инв. № подл.	

02-23-ОДСК-АР.1					
Комплекс из 2-х многоквартирных домов поз. 69 и поз. 70, расположенных по адресу Орловский муниципальный округ, д. Образцово ул. Зеленина, 18. 1-й этап строительства - многоквартирный дом корпус 1 (поз. 69)					
Изм.	Кол. уч.	Лист	№ док.	Подп.	Дата
Разраб.		Бахматова		<i>Бахматова</i>	01.25
Провер.		Зубкова		<i>Зубкова</i>	01.25
Н. контр.		Зубкова		<i>Зубкова</i>	01.25
				Многоквартирный дом	
				Цветовое решение фасадов. Фасад 4-1	
				ООО "Орелпроект"	



1. Ведомость отделки фасадов см. лист 4.
2. Указания по наружной отделке см. лист 5.
3. Нумерацию квартир и подъездов выполнить в виде объемных ПВХ-элементов, изготавливаются специализированной организацией согласно фрагментам 1-6 фасадов. Конструкции элементов должны выполняться из негорючих материалов или материалов с показателями пожарной опасности не ниже Г1, В1, Д2, Т2. Допускается нанесение на внешнюю поверхность горючих защитно-декоративных покрытий толщиной до 0,3 мм. Крепление выполнить без видимого крепления на лицевых поверхностях согласно рекомендациям фирмы изготовителя декоративных элементов.
4. Размеры со * уточнить по месту.

						02-23-ОДСК-АР.1					
14	1	-	56-25	04.25	Комплекс из 2-х многоквартирных домов поз. 69 и поз. 70, расположенных по адресу Орловский муниципальный округ, д. Образцово ул. Зеленина, 18. 1-й этап строительства - многоквартирный дом корпус 1 (поз. 69)						
Изм.	Кол. уч.	Лист	№ док.	Подп.	Дата	Многоквартирный дом			Стадия	Лист	Листов
Разраб.	Бахматова				01.25				Р	3	
Провер.	Зудкова				01.25						
Н. контр.	Зудкова				01.25	Цветовое решение фасадов. Фасады А-В, В-А. Фрагменты фасада 1, 2, 3.			ООО "Орелпроект"		

Взам. инв. №
Подп. и дата
Инв. № подл.

Ведомость отделки фасадов (начало)

№ п/п	Элементы	Отделка	Колер		Примечание
			Номер	Цвет	
1	Цоколь здания	Окраска акриловыми красками	RAL Design 000 40 00		128,6 м ²
2	Прямки здания	Окраска акриловыми красками	RAL Design 000 40 00		11,0 м ²
3	Вентиляционные решетки продухов	Окраска эмалью в соответствии с табл.Ц.7 приложения Ц СП 28.13330.2017 в заводских условиях	RAL 7024		
4	Крышка прямка продуха техэтажа	Профилированный лист С8-1150-0.7 ГОСТ Р 58153-2018 с полимерным покрытием	RAL 7024		
5	Стеновые панели здания	Окраска акриловыми красками	RAL Design 000 40 00		1804,0 м ²
6		Окраска акриловыми красками	RAL Design 000 55 00		179 м ²
7		Окраска акриловыми красками	RAL Design 000 70 00		228 м ²
8		Окраска акриловыми красками	Белый		4468,0 м ²
9		Окраска акриловыми красками	RAL Design 050 70 50		169,0 м ²
10		Окраска акриловыми красками	RAL Design 050 60 70		161 м ²
11		Окраска акриловыми красками	RAL Design 040 50 60		87,0 м ²
12	Экраны лоджий	Окраска акриловыми красками	RAL Design 000 40 00		116,8 м ²
12a		Окраска акриловыми красками	Белый		8,2 м ²
13	Торцы плит перекрытий	Окраска акриловыми красками	RAL Design 000 40 00		6,5 м ²
14		Окраска акриловыми красками	Белый		102 м ²
15	Оконные, дверные (балконные) блоки квартир	Изделие из ПВХ	Белый		
16	Светопрозрачные конструкции остекления лоджий	Изделие из ПВХ	Белый		
17	Нижний ряд остекления СПК лоджий (3-16)	Тонированное цветное стекло	Silver Grey 32		
18	Отливы и фасонные изделия для окон и СПК	Сталь с полимерным покрытием	Белый		
19	Элементы ограждения ГРПШ	Окраска эмалью ПФ115	Желтый		
Крышные надстройки и элементы кровли					
20	Стены машинного помещения лифта и лестничной клетки	Окраска акриловыми красками	Белый		152,0 м ²
20a			RAL Design 000 40 00		53,0 м ²
21	Дверные блоки выхода на кровлю	Окраска эмалью в заводских условиях	RAL 9003		
21a			RAL 7024		
22	Козырек выхода на кровлю	Профилированный лист с полимерным покрытием	RAL 9003		
22a			RAL 7024		
23	Ограждение кровли, пожарная лестница	Окраска эмалью в соответствии с табл.Ц.7 приложения Ц СП 28.13330.2017 в заводских условиях	RAL 7004		
24	Покрытие парапетов	Оцинкованная сталь			
25	Стены вентшахты	Стеновые сэндвич-панели	RAL 9003		

Ведомость отделки фасадов (окончание)

№ п/п	Элементы	Отделка	Колер		Примечание
			Номер	Цвет	
Котельная					
26	Стены котельной	Стеновые сэндвич-панели	RAL 9003		
27	Кровля котельной	Кровельные сэндвич-панели	RAL 9010		
28	Кровля козырька над входом в котельную	Профилированный лист с полимерным покрытием	RAL 9003		
29	Дверные блоки входа в котельную	Окраска эмалью в заводских условиях	RAL 9003		
30	Окна котельной	Изделие из ПВХ	Белый		
31	Решетки на окнах котельной	Окраска эмалью ПФ115	RAL 9003		
32	Вентиляционные решетки	Окраска эмалью в заводских условиях	RAL 9003		
33	Ограждение кровли котельной и пожарная лестница	Окраска эмалью в соответствии с табл.Ц.7 приложения Ц СП 28.13330.2017 в заводских условиях	RAL 7004		
Входы					
34	Цоколь входов в жилье	Окраска акриловыми красками	RAL Design 000 40 00		77,0 м ²
35	Стены входов в жилье	Штукатурка, окраска акриловыми красками	RAL Design 000 40 00		106,0 м ²
36	Двери входов в жилье и электрощитовые	Окраска эмалью в заводских условиях	RAL 7024		
37	Светопрозрачные конструкции входов	Изделия из ПВХ	RAL 7024		
38	Облицовка входов в подъезды	Алюминиевые композитные панели ALKOTЕК FR	RAL Design 050 60 70		
39	Ограждение входов и пандусы	Окраска гунт-эмалью в соответствии с табл.Ц.7 приложения Ц СП 28.13330.2017 в заводских условиях	RAL 7024		
40	Элементы водосточной системы	Оцинкованная водосточная система с полимерным покрытием	RAL 7024		
41	Цоколь входов в техэтаж	Штукатурка по сетке, грунтовка, окраска акриловыми красками	RAL Design 000 40 00		5,3 м ²
42	Стены входов в техэтаж	Окраска акриловыми красками	RAL Design 000 40 00		28,0 м ²
42a			RAL Design 50 60 70		
43	Двери входов в техэтаж	Окраска эмалью в заводских условиях	RAL 7024		
44	Кровля входов в техэтаж	Гибкая битумная черепица	Серый		
45	Отливы парапета и цоколя входов в техэтаж	Оцинкованная сталь			
46	Фриз козырька электрощитовой	ALKOTЕК FR	RAL 7024		

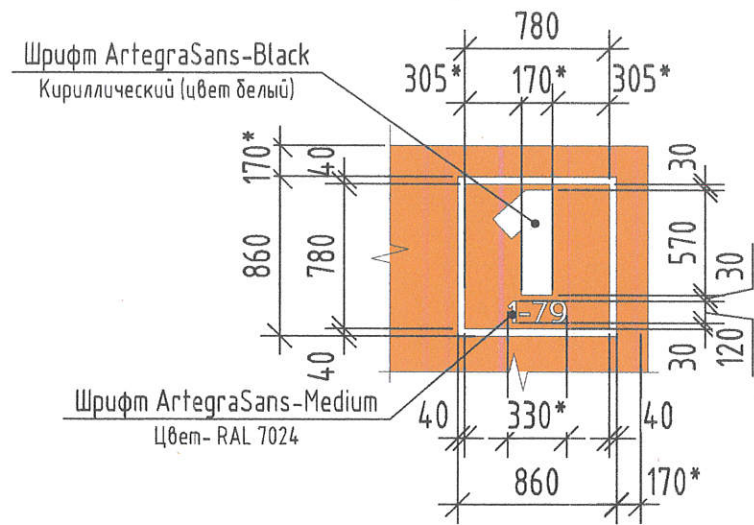
Изм. № подл. Подп. и дата. Взам. инв. №

02-23-ОДСК-АР.1

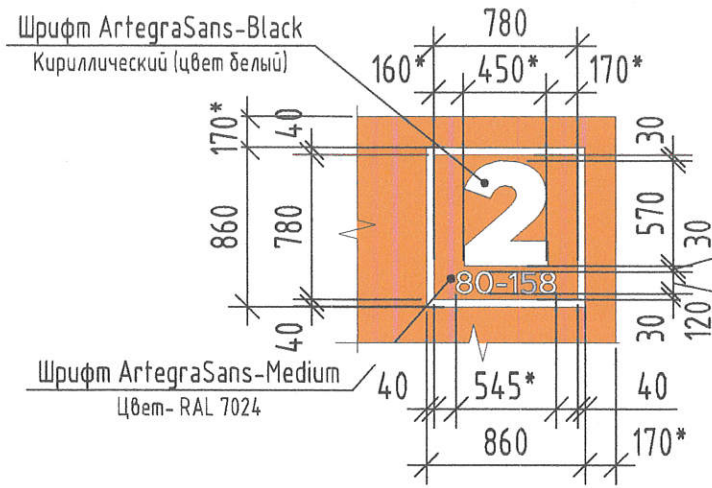
Комплекс из 2-х многоквартирных домов поз. 69 и поз. 70, расположенных по адресу Орловский муниципальный округ, д. Образцово ул. Зеленина, 18. 1-й этап строительства - многоквартирный дом корпус 1 (поз. 69)

Изм.	Кол. уч.	Лист	№ док.	Подп.	Дата	Стадия	Лист	Листов
Разраб.	Бахматова			<i>Бахматова</i>	01.25	Р	4	
Провер.	Зудкова			<i>Зудкова</i>	01.25			
Н. контр.	Зудкова			<i>Зудкова</i>	01.25	Цветовое решение фасадов. Ведомость отделки фасадов		000 "Орелпроект"

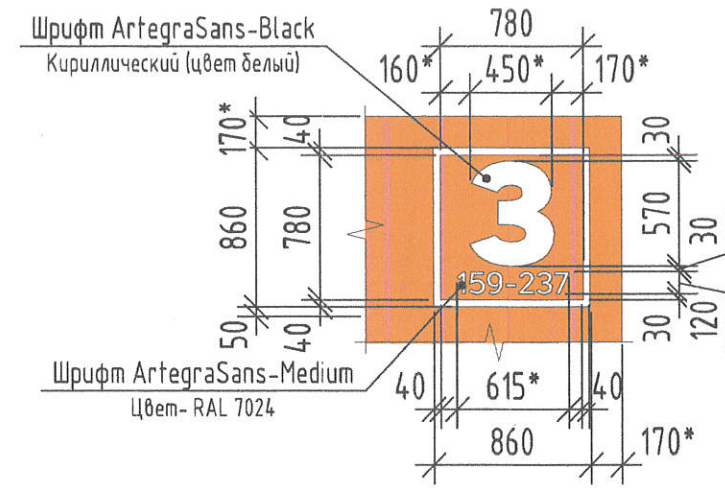
Фрагмент 4 фасада (2)
(см. прим. п.3. (3)).



Фрагмент 5 фасада (2)
(см. прим. п.3. (3)).



Фрагмент 6 фасада (2)
(см. прим. п.3. (3)).



Фрагмент 7 фасада (3)

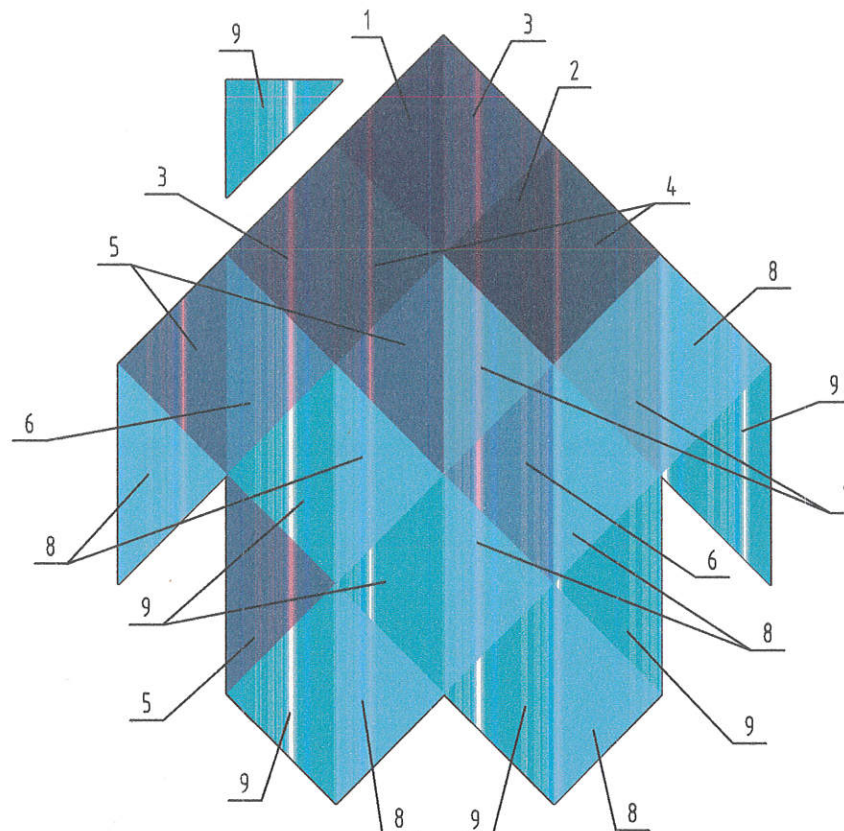
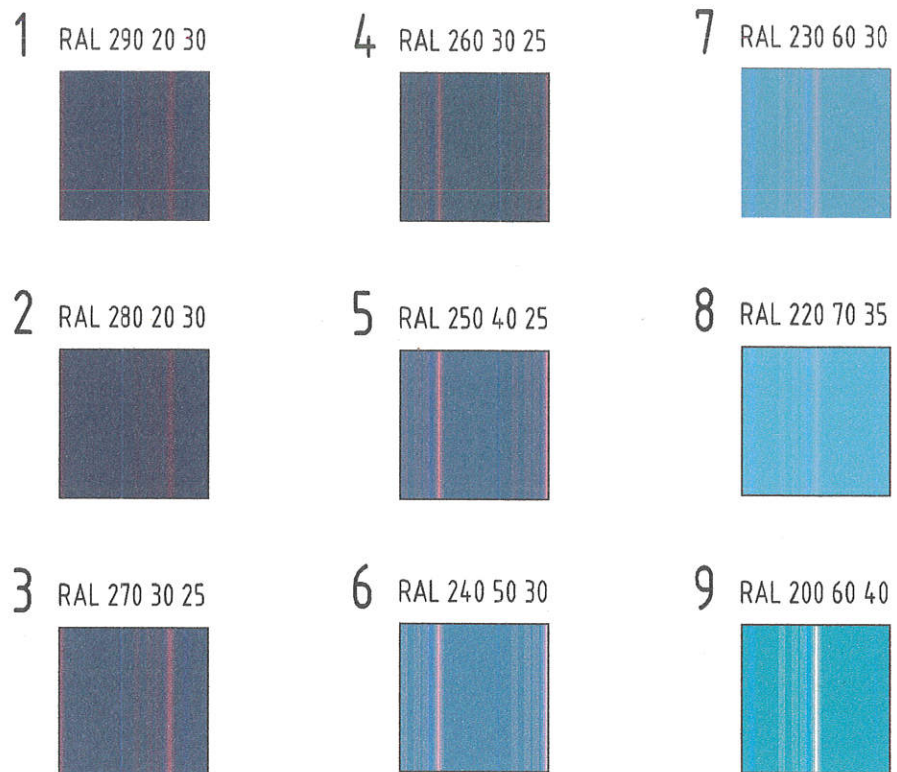


1. Данный лист читать совместно с листами 1 ... 4.
2. Номера колеров и тип акриловой окраски фасадов приняты по колеровочной системе "RAL Design".
3. Акриловую окраску принять ВД-АК-111 по ГОСТ 28196-89. Акриловую окраску выполнять по грунтовке.
4. Цвет металлических элементов приняты по системе "RAL Classic".
5. Перед выполнением окраски произвести подготовку, грунтовку поверхности под соответствующий тип краски.
6. Тип окраски для экранов лоджий-улучшенный. Внутри лоджий - простой.
7. Отливы под окнами - сталь с полимерным покрытием белого цвета.
8. Наружные металлические двери поставляются окрашенными в заводских условиях.
9. Внутри лоджий стены, потолок, экраны красить акриловой фасадной краской белого цвета за 2 раза.
Площадь окрашиваемой поверхности:
- внутренняя поверхность экранов лоджий 119,2 м²;
- стены 3266,3 м²
- потолок - площадь потолков см. альбомы 02-23-1а-АР.2, 02-23-1б-АР.2, 02-23-1в-АР.2.
10. Нижние участки витражей выполнить из цветного мультифункционального стекла по карте стандартных цветов промышленной компании "Silver Grey 32".
11. Конструкцию покрытия входов в подъезды секций см. альбом "Входы".
12. Все материалы должны иметь сертификат соответствия требованиям документов нормативно-технического регулирования РФ.
13. Окраску производить после согласования выкрасок на фасаде с главным архитектором проекта.
14. Отиск адреса выполнить акриловой краской. Шрифты и размеры принять согласно фрагменту 7 фасада.

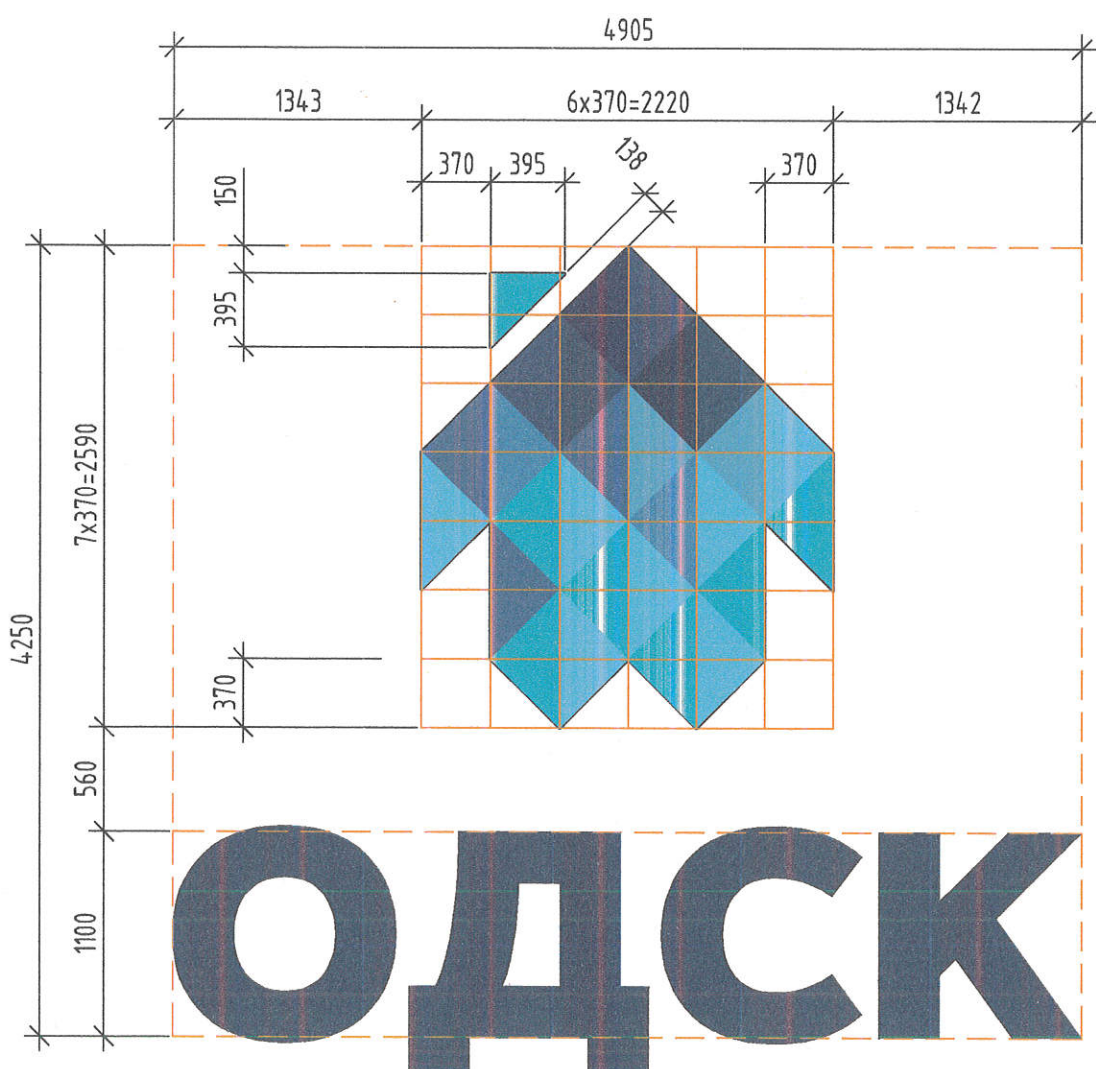
Изм. № подл.	
Подп. и дата	
Взам. инв. №	

02-23-ОДСК-АР.1					
Комплекс из 2-х многоквартирных домов поз. 69 и поз. 70, расположенных по адресу Орловский муниципальный округ, д. Образцово ул. Зеленина, 18. 1-й этап строительства - многоквартирный дом корпус 1 (поз. 69)					
Изм.	Кол. уч.	Лист	№ док.	Подп.	Дата
Разраб.		Бахматова		<i>Бахматова</i>	01.25
Провер.		Зубкова		<i>Зубкова</i>	01.25
Н. контр.		Зубкова		<i>Зубкова</i>	01.25
				Многоквартирный дом	
				Фрагменты 4, 5, 6, 7 фасада. Указания по наружной отделке.	
				Стадия	
				Лист	
				Листов	
				Р	
				5	
				ООО "Орелпроект"	

Колерная карта



Фирменный логотип



1. Порядковые номера на логотипе соответствуют номерам RAL в колерной карте.
2. Окраску выполнить акриловыми красками согласно брендбуку логотипа ОДСК.
3. Логотип выполнить в соответствии с руководством по использованию фирменного стиля.
4. Применить шрифт Gilroy Bold

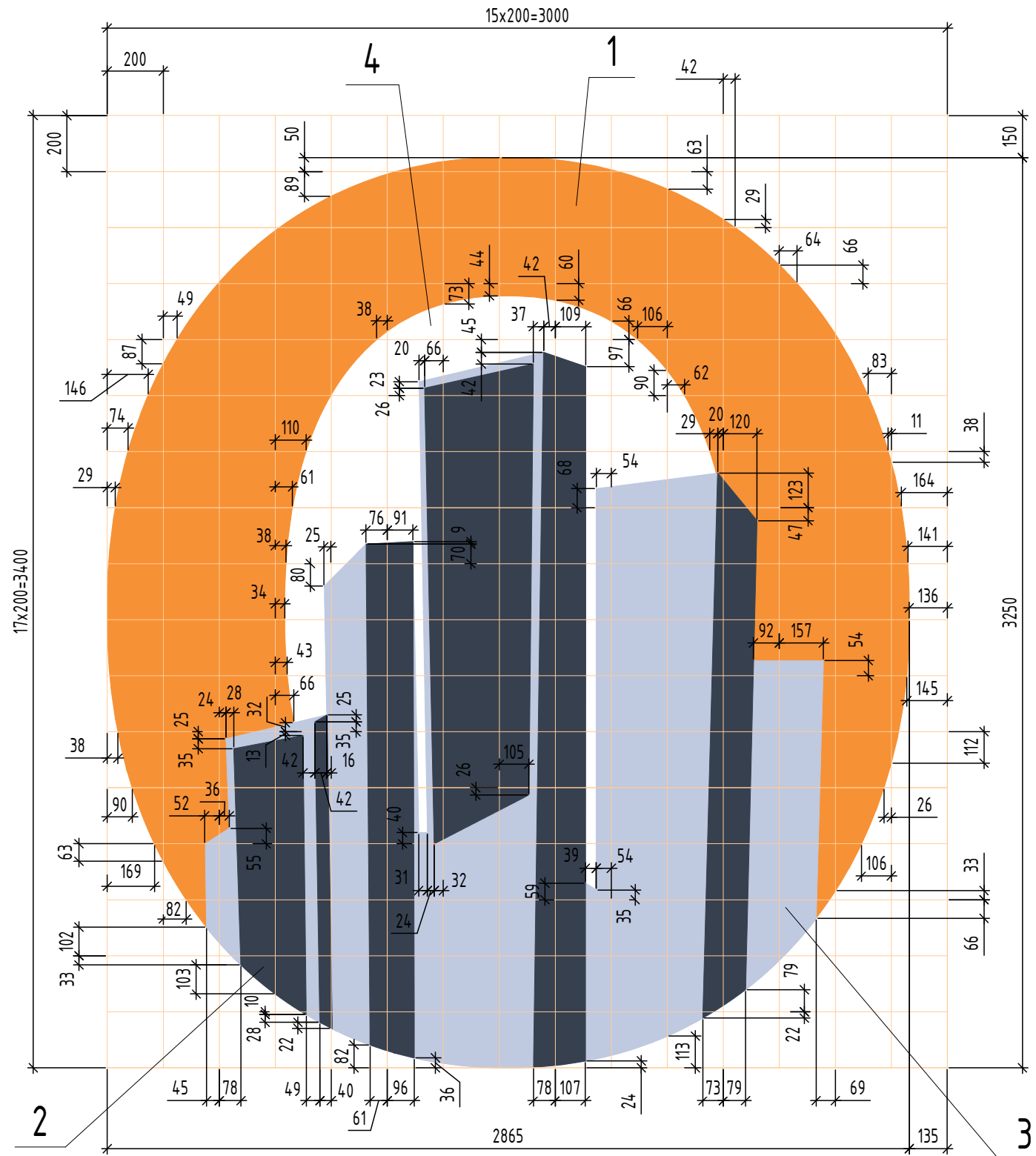
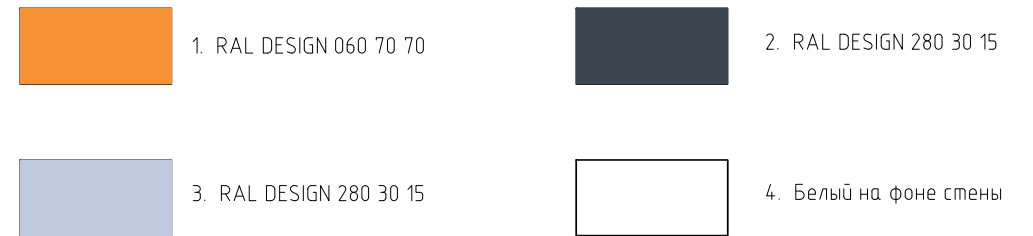
Изм. № подл. Подп. и дата. Взам. инв. №

						02-23-ОДСК-АР.1			
						Комплекс из 2-х многоквартирных домов поз. 69 и поз. 70, расположенных по адресу Орловский муниципальный округ, д. Образцово ул. Зеленина, 18. 1-й этап строительства - многоквартирный дом корпус 1 (поз. 69)			
Изм.	Кол. уч.	Лист	№ док.	Подп.	Дата	Многоквартирный дом	Стадия	Лист	Листов
Разраб.	Бахматова			<i>Бахматова</i>	01.25		Р	6	
Провер.	Зубкова			<i>Зубкова</i>	01.25				
Н. контр.	Зубкова			<i>Зубкова</i>	01.25	Фирменный логотип. Указания по покраске логотипа.		ООО "Орелпроект"	

Логотип жилого комплекса



Колерная карта



Примечание:

Текст логотипа "ЖИЛОЙ КОМПЛЕКС" выполнить в шрифте TT Norms Pro REGULAR. Все буквы заглавные
Текст логотипа "ОБРАЗЦОВЫЙ КВАРТАЛ" выполнить в шрифте Roboto Slab BLACK. Все буквы заглавные

Взам. инв. №

Подп. и дата

Инв. № подл.

						02-23-ОДСК-АР.1			
						Комплекс из 2-х многоквартирных домов поз. 69 и поз. 70, расположенных по адресу Орловский муниципальный округ, д. Образцово ул. Зеленина, 18. 1-й этап строительства - многоквартирный дом корпус 1 (поз. 69)			
14	-	нов.	56-25		04.25	Многоквартирный дом	Стадия	Лист	Листов
Изм.	Кол. уч.	Лист	№ док.	Подп.	Дата		Р	7	
Разраб.	Бахматова				04.25	Логотип жилого комплекса	ООО "Орелпроект"		
Провер.	Зудкова				04.25				
Н. контр.	Зудкова				04.25				