



Архитектурно-проектное бюро

ОСНОВА

ООО «Архитектурно-проектное бюро «Основа»
ОГРН 1199204003767, ИНН 9201528527

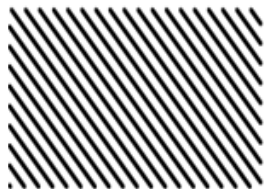
**Комплекс из 2-х многоквартирных домов,
расположенных по адресу
г. Орел, б-р Молодежи, участок 2а.
2-й этап строительства – многоквартирный дом
корпус 1 (поз.2)**

Проектная документация

**Раздел 3. Объемно-планировочные
и архитектурные решения
Часть 2. Секция 1б**

АПБ-6515/23-АР2

Том 3.2



Архитектурно-проектное бюро

ОСНОВА

ООО «Архитектурно-проектное бюро «Основа»
ОГРН 1199204003767, ИНН 9201528527

**Комплекс из 2-х многоквартирных домов,
расположенных по адресу
г. Орел, б-р Молодежи, участок 2а.
2-й этап строительства – многоквартирный дом
корпус 1 (поз.2)**

Проектная документация

**Раздел 3. Объемно-планировочные
и архитектурные решения
Часть 2. Секция 1б**

АПБ-6515/23-АР2

Том 3.2

Директор

М. И. Стрецькис


Главный инженер проекта

Г. И. Захаров

Обозначение	Наименование	Примечание
АПБ-6515/23-АР2-С	Содержание тома 3.2	Листов - 1
АПБ-6515/23-АР2.ТЧ	Текстовая часть	Листов - 20
АПБ-6515/23-АР2.ГЧ	Графическая часть	Листов - 16
		Всего листов - 38

Инв. № подл.	Подп. и дата	Взам. инв. №

Изм.	Кол.ч.	Лист	№ док.	Подпись	Дата
Разраб.		Кушниренко		<i>[Подпись]</i>	23.07.24
Проверил		Рыженко		<i>[Подпись]</i>	23.07.24
Н. контр.		Зинькова		<i>[Подпись]</i>	23.07.24
ГИП		Захаров		<i>[Подпись]</i>	23.07.24

АПБ-6515/23-АР2-С		
Содержание тома 3.2	Стадия	Листов
	П	1
		

Содержание

а)	Описание внешнего вида объекта капитального строительства, описание и обоснование пространственной, планировочной и функциональной организации объекта капитального строительства.....	2
б)	Обоснование принятых объемно-пространственных и архитектурно-художественных решений, в том числе в части соблюдения предельных параметров разрешенного строительства, реконструкции объекта капитального строительства.....	4
б_1)	Обоснование принятых архитектурных решений в части обеспечения соответствия зданий, строений и сооружений установленным требованиям энергетической эффективности (за исключением зданий, строений, сооружений, на которые требования энергетической эффективности не распространяются)	5
б_2)	Перечень мероприятий по обеспечению соблюдения установленных требований энергетической эффективности к архитектурным решениям, влияющим на энергетическую эффективность зданий, строений и сооружений (за исключением зданий, строений, сооружений, на которые требования энергетической эффективности не распространяются)	11
б_3)	Описание и обоснование принятых архитектурных решений, направленных на повышение энергетической эффективности объекта капитального строительства.....	11
в)	Описание и обоснование использованных композиционных приемов при оформлении фасадов и интерьеров объекта капитального строительства	12
г)	Описание и обоснование решений по отделке помещений основного, вспомогательного, обслуживающего и технического назначения.....	12
д)	Описание архитектурных решений, обеспечивающих естественное освещение помещений с постоянным пребыванием людей	14
д_1)	Результаты расчетов продолжительности инсоляции и коэффициента естественной освещенности.....	14
е)	Описание архитектурно-строительных мероприятий, обеспечивающих защиту помещений от шума, вибрации и другого воздействия	15
ж)	Описание решений по светоограждению объекта, обеспечивающих безопасность полета воздушных судов (при необходимости).....	16
з)	Описание и обоснование принятых объемно-планировочных решений объекта капитального строительства, обеспечивающих в том числе соблюдение санитарно-эпидемиологических требований	16
з_1)	Сведения о номенклатуре, компоновке и площадях основных производственных, экспериментальных, сборочных, ремонтных и иных цехов, а также лабораторий, складских и административно-бытовых помещений, иных помещений вспомогательного и обслуживающего назначения - для объектов производственного назначения.....	17
з_2)	Обоснование номенклатуры, компоновки и площадей помещений основного, вспомогательного, обслуживающего назначения и технического назначения - для объектов непромышленного назначения.....	17
	Перечень ссылочных нормативных документов	18
	Технико-экономические показатели начало:	19
	Технико-экономические показатели окончание:	20

Взам. Инв. №	Подп. и дата
Инв. № подл.	Подп. и дата

АПБ-6515/23-АР2.ТЧ

Изм.	Кол.уч.	Лист	№ док.	Подпись	Дата	Стадия	Лист	Листов
Разраб.		Кушниренко		<i>Кушниренко</i>	23.07.24	П	1	18
Проверил		Рыженко		<i>Рыженко</i>	23.07.24			
Н. контр.		Зинькова		<i>Зинькова</i>	23.07.24	<div style="display: flex; align-items: center;"> <div style="width: 20px; height: 20px; background: repeating-linear-gradient(45deg, transparent, transparent 2px, black 2px, black 4px); margin-right: 10px;"></div> <div style="font-weight: bold; font-size: 1.2em;">ОСНОВА</div> </div>		
ГИП		Захаров		<i>Захаров</i>	23.07.24			

Текстовая часть

а) Описание внешнего вида объекта капитального строительства, описание и обоснование пространственной, планировочной и функциональной организации объекта капитального строительства

Проектной документацией разработаны архитектурные решения секции 16 многоквартирного жилого дома, расположенного по адресу: г. Орел, б-р Молодежи, участок 2а. 2-й этап строительства – многоквартирный жилой дом корпус 1 (поз. 2).

Территория проектирования располагается на земельном участке с кадастровым номером: 57:10:0030801:17123.

Характеристики района и площадки строительства по СП 131.13330.2020:

- климатический подрайон строительства – ПВ;
- расчетная температура наружного воздуха – среднегодовая температура воздуха составляет плюс 4,9 °С.

Сейсмичность площадки строительства - 5 баллов.

В соответствии с СП 20.13330.2016 в проектной документации приняты следующие основные нагрузки:

- нормативное значение веса снегового покрова (III снеговой район) – 1,5 кН/м²;
- нормативное значение ветрового давления (II ветровой район) – 0,3 кПа.

Объемно-пространственные и архитектурно-художественные решения здания приняты с учетом градостроительных и климатических условий района строительства, характера окружающей застройки, технического задания на проектирование.

Концепция жилой застройки предусматривает устройство безбарьерной среды. Все входы в жилые дома со стороны дворов устроены без ступеней, высота порогов при входе не превышает 0,014 м. Стоянки временного хранения автомобилей, гостевые, а также для МГН располагаются на территории комплекса.

Уровень ответственности здания - II (нормальный)

Степень огнестойкости здания - I

Класс конструктивной пожарной опасности здания - CO

Класс функциональной пожарной опасности здания – Ф 1.3

(встроенных нежилых (офисных) помещений - Ф 4.3)

Секция 16 является 18-ти этажным зданием секционного типа с подземным этажом для прокладки сетей и коммуникаций, техническим пространством для прокладки коммуникаций (теплый чердак).

В подземном этаже размещены кладовые индивидуального пользования и электрощитовая.

На чердаке предусмотрено помещение сетей связи. Для эффективного обеспечения воздухообмена чердачное помещение разделено на два объёма, в каждом из которых располагаются отдельно стоящие вытяжные шахты, с защитными зонтами. Под вытяжными шахтами устроены металлические водосборные поддоны с устройством гидроизоляции пола под ними.

Кровля здания плоская с организованными внутренними водостоками. Поверхность кровли имеет уклоны, обеспечивающие сбор воды во внутренние воронки. Выход на кровлю предусмотрен из лестничной клетки через дверь. Ширина марша лестницы, ведущей на кровлю, составляет 1200 мм. Ступени с проступью 300 мм и высотой подступенка 150 мм (уклон 1:2). По периметру кровли выполнен монолитный железобетонный парапет высотой не менее 1200 мм от уровня кровельного покрытия. Парапеты покрыты отливами из кровельной стали.

Инва. № подл.	Подп. и дата	Взам. инв. №

Изм.	Кол.уч	Лист	№ док.	Подп.	Дата	АПБ-6515/23-АР2.ТЧ	Лист
							2

условия беспрепятственного, безопасного и удобного передвижения МГН поэтажно в жилом доме, местах общего пользования и нежилых (офисных) помещениях.

Наружные ограждающие конструкции двух типов.

Тип 1: наружная верста – кладка толщиной 120 мм из керамического кирпича КР-л-пу 1,4НФ/150/2,0/F50/ГОСТ 530-2012 на цементно-песчаном растворе, внутренняя верста – кладка толщиной 400 мм из ячеистобетонных блоков по ГОСТ 31359-2007 плотностью 500 кг/м³, В2,5, на цементно-песчаном растворе.

Тип 2: наружный слой – кладка толщиной 120 мм из керамического кирпича КР-л-пу 1,4НФ/150/2,0/F50/ГОСТ 530-2012 на цементно-песчаном растворе, утеплитель минераловатные плиты ПП-80 (НГ) ГОСТ 9573-2012, внутренний слой – монолитный железобетон.

Межквартирные стены и стены, отделяющие квартиры от мест общего пользования – кладка из силикатных полнотелых перегородочных плит 80 мм (2 слоя) марки по прочности М150, класса средней плотности 1,8 (плита перегородочная СППо-М150/1,8 ГОСТ 379-2015).

Межкомнатные перегородки - пустотелые пазогребневые гипсовые плиты 80 мм «ВОЛМА» ТУ 5742-003-78667917-2005 на клею гипсовом «ВОЛМА-МОНТАЖ» или «ВОЛМА-МОНТАЖ МОРОЗ».

Перегородки, на которые предположительно будет осуществляться навешивание кухонного гарнитура - полнотелые пазогребневые гипсовые плиты 80 мм «ВОЛМА» ТУ 5742-003-78667917-2005 на клею гипсовом «ВОЛМА-МОНТАЖ» или «ВОЛМА-МОНТАЖ МОРОЗ».

В помещениях с мокрым и влажным режимом перегородки – полнотелые пазогребневые влагостойкие гипсовые плиты 80мм «ВОЛМА» ТУ 5742-003-78667917-2005 на клею гипсовом «ВОЛМА-МОНТАЖ» или «ВОЛМА-МОНТАЖ МОРОЗ».

Проектной документацией предусматривается электроснабжение, водоснабжение и осуществляется от крышной газовой котельной, которая располагается на секции 1а. Предусматривается подключение жилого дома к сетям связи.

Проектная документация жилого дома разработана с учетом требований санитарных и противопожарных норм, направленных на обеспечение безопасного и комфортного проживания.

б) Обоснование принятых объемно-пространственных и архитектурно-художественных решений, в том числе в части соблюдения предельных параметров разрешенного строительства, реконструкции объекта капитального строительства

Здание запроектировано в соответствии с предельными параметрами разрешённого строительства согласно ГПЗУ (№РФ-57-2-01-0-00-2022-0362) для территории зоны на котором расположен земельный участок.

Объемно-пространственное и архитектурно-художественное решения приняты, исходя из условий задания заказчика на проектирование, в соответствии с существующими архитектурными решениями существующих домов, а также со сложившимися градостроительными условиями района. Выбор объемно-планировочного решения, этажности здания, оформления фасадов обусловлен сложившейся структурой квартала, необходимостью обеспечения нормативной инсоляции, благоустройства и транспортной доступности.

В градостроительной ситуации учтена этажность здания, размеры площадки под строительство, основные видовые точки восприятия объекта. Проектируемая секция 1б жилого

Инв. № подл.	Подп. и дата	Взам. инв. №							Лист
			АПБ-6515/23-АР2.ТЧ						
Изм.	Кол.уч	Лист	№ док.	Подп.	Дата				

$$t_{ов} = -2,4^{\circ}\text{C}$$

$$z_{от} = 198 \text{ суток}$$

$$G_{СОПтех} = (16 - (-2.4)) \cdot 198 = 3643.2 \text{ }^{\circ}\text{C} \cdot \text{сут}$$

$$\text{Стены: } R_{отр} = 0.00035 \cdot 4435.2 + 1.4 = 2.95 \text{ м}^2\text{/Вт}$$

$$\text{Покрытия: } R_{отр} = 0.0004 \cdot 3643.2 + 1.6 = 3.06 \text{ м}^2\text{/Вт}$$

Перекрытия над подземными этажами, расположенными ниже уровня земли:

$$R_{отр} = 0.00045 \cdot 4435.2 + 1.9 = 3.9 \text{ м}^2\text{/Вт}$$

Условное сопротивление теплопередаче $R_{0усл}$, ($\text{м}^2\text{/Вт}$) (по Е.6 СП 50.13330.2012).

$$R_{0усл} = 1/\alpha_{int} + \sum \delta n/\lambda n + 1/\alpha_{ext}$$

α_{int} – коэффициент теплоотдачи внутренней поверхности ограждающих конструкций по таблице 4 СП 50.13330.2012 = 8,7 Вт/($\text{м}^2\text{C}$)

α_{ext} - коэффициент теплоотдачи наружной поверхности, ограждающей конструкций для условий холодного периода, принимаемый по таблице 6 СП 50.13330.2012

$\alpha_{ext} = 23 \text{ Вт}/(\text{м}^2\text{C})$ - для наружных стен и покрытий.

Приведенное сопротивление теплопередаче $R_{опр}$, ($\text{м}^2\text{/Вт}$) (формула 11 СП 23-101-2004).

$$R_{опр} = R_{0усл} \cdot \gamma$$

γ -коэффициент теплотехнической однородности ограждающей конструкции, учитывающий влияние стыков, откосов проемов, обрамляющих ребер, гибких связей и других теплопроводных включений. $\gamma = 0.92$

Населенный пункт Орел относится к зоне влажности - нормальной, при этом влажностный режим помещения - нормальный, то в соответствии с таблицей 2 СП50.13330.2012 теплотехнические характеристики материалов ограждающих конструкций будут приняты, как для условий эксплуатации Б.

Ограждающие конструкции

1. Вертикальные конструкции

1.1. Наружные стены (тип 1: ячеистобетонные блоки с отделкой из керамического кирпича)

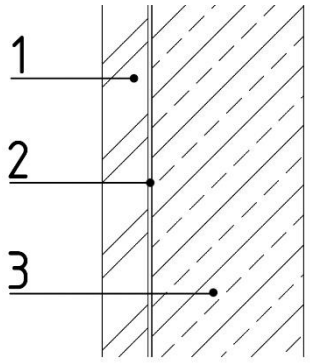
Поз.	Ограждающая конструкция	δ , м	$\lambda Б$, Вт/($\text{м}^{\circ}\text{C}$)
1	Керамический пустотный кирпич (ГОСТ 530-2012)	0,12	0,52
2	Воздушная прослойка	0,01	-
3	Ячеистобетонные блоки (ГОСТ 31359-2007 плотностью 500 кг/м ³)	0,4	0,13

$$R_{0усл} = 1/8.7 + 0.12/0.52 + 0.4/0.13 + 1/23 = 3.47 \text{ м}^2\text{/Вт}$$

$$R_{опр} = 3.47 \cdot 0.92 = 3.19 \text{ м}^2 \cdot \text{C}/\text{Вт}$$

Инва. № подл.	Подп. и дата	Взам. инв. №

Изм.	Кол.уч	Лист	№ док.	Подп.	Дата	АПБ-6515/23-АР2.ТЧ	Лист
							7



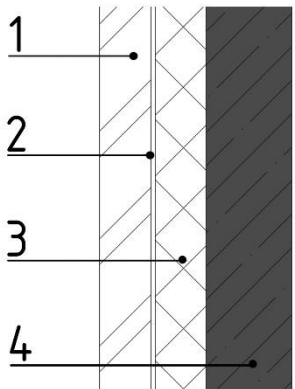
Вывод: величина приведённого сопротивления теплопередаче $R_{0пр}$ больше требуемого $R_{0норм}$ ($3.19 > 2.95$), следовательно, представленная ограждающая конструкция соответствует требованиям по теплопередаче.

1.2. Наружные стены (тип 2: железобетон с утеплителем и отделкой из керамического кирпича)

Поз.	Ограждающая конструкция	δ , м	$\lambda Б$, Вт/($м^{\circ}C$)
1	Керамический пустотный кирпич (ГОСТ 530-2012)	0,12	0,52
2	Воздушная прослойка	0,01	
3	Утепление - минераловатные плиты ПП-80 (НГ) ГОСТ 9573-2012	0,12	0,042
4	Железобетон (ГОСТ 26633-2015)	0,2	2,04

$$R_{0усл} = 1/8.7 + 0.12/0.52 + 0.12/0.042 + 0.2/2.04 + 1/23 = 3.34 \text{ м}^2 \cdot \text{C} / \text{Вт}$$

$$R_{0пр} = 3.34 \cdot 0.92 = 3.07 \text{ м}^2 \cdot \text{C} / \text{Вт}$$



Вывод: величина приведённого сопротивления теплопередаче $R_{0пр}$ больше требуемого $R_{0норм}$ ($3.07 > 2.95$), следовательно, представленная ограждающая конструкция соответствует требованиям по теплопередаче.

Инов. № подл.	Подп. и дата	Взам. инв. №

Изм.	Кол.уч	Лист	№ док.	Подп.	Дата

АПБ-6515/23-АР2.ТЧ

Лист

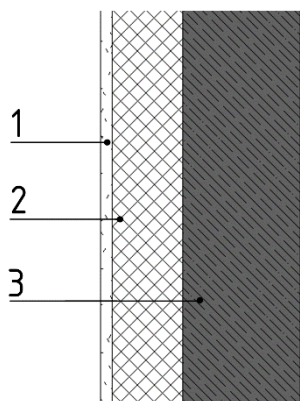
8

1.3. Наружные стены (торцевая стена, примыкающая к 3 этапу строительства: железобетон с утеплителем и отделкой из цементно-перлитового раствора)

Поз.	Ограждающая конструкция	δ, м	λБ, Вт/(м°С)
1	Цементно-перлитовый раствор (ГОСТ 28013—98)	0,02	0,26
2	Маты минераловатные (ГОСТ 21880-2022)	0,12	0,039
3	Железобетон (ГОСТ 26633-2015)	0,2	2,04

$$R_{0\text{усл}} = 1/8.7 + 0.02/0.26 + 0.12/0.039 + 0.2/2.04 + 1/23 = 3.41 \text{ м}^2 \cdot \text{°С} / \text{Вт}$$

$$R_{0\text{пр}} = 3.41 \cdot 0.92 = 3.14 \text{ м}^2 \cdot \text{°С} / \text{Вт}$$



Вывод: величина приведённого сопротивления теплопередаче $R_{0\text{пр}}$ больше требуемого $R_{0\text{норм}}$ ($3.14 > 2.95$), следовательно, представленная ограждающая конструкция соответствует требованиям по теплопередаче.

2. Горизонтальные конструкции

2.1 Покрытие

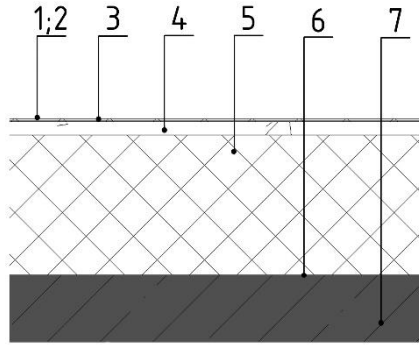
Поз.	Конструкция покрытия	δ, м	λБ, Вт/(м°С)
1	Слой из "Унифлекса" марки "ЭКП" "ТехноНИКОЛЬ"	0,003	0,17
2	Слой из "Унифлекса" марки "ЭПП" "ТехноНИКОЛЬ"	0,003	0,17
3	Огрунтовка битумным праймером	-	-
4	Стяжка из цементно-песчаного раствора М150, F50	0,04	0,93
5	Утеплитель - полистиролбетон D250 ГОСТ 33929-2016 (по уклону не менее 1,5%) – min 260мм	0,26	0,08
6	Пароизоляция - пленка полиэтиленовая ГОСТ 10354-82	0,002	0,17
7	Ж.б. плита (ГОСТ 26633-2015)	0,20	2,04

Взам. инв. №	
Подп. и дата	
Инв. № подл.	

Изм.	Кол.уч	Лист	№ док.	Подп.	Дата	АПБ-6515/23-АР2.ТЧ	Лист
							9

$$R_{0\text{усл}} = 1/8.7 + 0,003/0,17 + 0,003/0,17 + 0.04/0.93 + 0.26/0.08 + 0.2/2.04 + 1/23 = 3.58 \text{ м}^2\text{°C/Вт}$$

$$R_{0\text{пр}} = 3.58 \cdot 0.92 = 3.29 \text{ м}^2\text{°C/Вт}$$



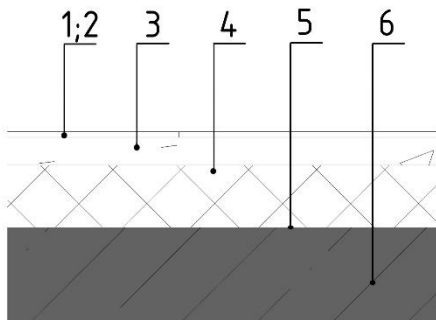
Вывод: величина приведённого сопротивления теплопередаче $R_{0\text{пр}}$ больше требуемого $R_{0\text{норм}}$ ($3.29 > 3.06$), следовательно, представленная ограждающая конструкция соответствует требованиям по теплопередаче.

2.2 Перекрытие над неотапливаемым подземным этажом

Поз.	Конструкция перекрытия	δ , м	λ Б, Вт/($\text{м}^2\text{°C}$)
1	Плитка керамическая (керамогранит)	0,012	0,93
2	Клеевой раствор	0,003	0,93
3	Цементно-песчаная стяжка М150 с фиброволокном	0,058	0,93
4	Полиэтиленовая пленка ГОСТ 10354-82	0,0002	-
5	Экструзированный пенополистирол XPS Carbon 35-300	0,13	0,031
6	Ж.б. плита (ГОСТ 26633-2015)	0,20	2,04

$$R_{0\text{усл}} = 1/8.7 + 0.012/0.93 + 0.003/0.93 + 0.058/0.93 + 0.13/0.032 + 0.2/2.04 + 1/6 = 4.5 \text{ м}^2\text{°C/Вт}$$

$$R_{0\text{пр}} = 4.5 \cdot 0.92 = 4.14 \text{ м}^2\text{°C/Вт}$$



Вывод: величина приведённого сопротивления теплопередаче $R_{0\text{пр}}$ больше требуемого $R_{0\text{норм}}$ ($4.14 > 3.9$), следовательно, представленная ограждающая конструкция соответствует требованиям по теплопередаче.

3. Заполнение проёмов

3.1. Окна

Оконные блоки жилой части из ПВХ профиля с двухкамерным стеклопакетом. Сопротивление теплопередачи не ниже $R_o = 0,6 \text{ (м}^2\text{°K)/Вт}$

Остекление лоджий - панорамные светопрозрачные конструкции в верхней части выполняются из ПВХ-профилей с одинарным остеклением, а остекление светопрозрачных конструкций в нижней части – одинарное закаленное стекло по ГОСТ 30698-2014.

Взам. инв. №

Подп. и дата

Инв. № подл.

Изм.	Кол.уч	Лист	№ док.	Подп.	Дата

АПБ-6515/23-АР2.ТЧ

Лист

10

- использованы двухкамерные стеклопакеты в оконных блоках, обладающие повышенными теплозащитными характеристиками, направленными на энергосбережение;
- предусмотрено утепление откосов оконных и дверных проемов;
- предусмотрено остекление лоджий
- на входах в здание предусмотрены утепленные тамбуры для уменьшения сопротивления теплопередаче и воздухопроницаемости;
- двери оборудованы доводчиками, обеспечивающими минимальные потери тепловой энергии.

в) Описание и обоснование использованных композиционных приемов при оформлении фасадов и интерьеров объекта капитального строительства

Внешний облик проектируемой секции многоквартирного жилого дома решен в едином стиле 2-го этапа строительства. Пластику и композицию жилого дома определяет функция, которая связана с эффективностью поэтажного плана.

Архитектура здания имеет ярко выраженный вид. Фасады выполнены с использованием динамичных средств выразительности, представленных чередованием разного цвета облицовочного кирпича, выступающих из основной плоскости простенков и панорамного остекления.

При проектировании объекта большое внимание уделялось стилистике фасада. На фасадах были запроектированы вертикальные и горизонтальные элементы, выполненные в различных материалах и цветовых оттенках. Небольшие простенки, светопрозрачные конструкции с минимальным количеством членений, тонким сечением переплетов придают жилому дому современный стиль. Существенным средством повышения архитектурной выразительности фасадов является цвет.

Фасады объекта с панорамным остеклением лоджий и наружным металлическим ограждением подчеркивает индивидуальность жилого дома.

Поэтажные планы имеют прямоугольный наружный контур. Все коммуникации здания (преимущественно) собраны в поэтажных коридорах, что позволяет решить планировку квартир наиболее рационально, оптимально используя пространство квартир.

г) Описание и обоснование решений по отделке помещений основного, вспомогательного, обслуживающего и технического назначения

Проектной документацией предусматривается отделка всех жилых и нежилых помещений здания с применением современных отделочных материалов, отвечающих санитарно-гигиеническим требованиям и нормам СП 4.13130.2013.

Строительные и отделочные материалы, применяемые в проекте, имеют санитарно-эпидемиологические заключения или свидетельства о государственной регистрации Управления Роспотребнадзора.

Все материалы имеют сертификаты соответствия.

В отделке помещений, не входящих в состав общего имущества, предусмотрены все слои за исключением финишных (чистовых). Финишные (чистовые) слои и покрытия проектной документацией не предусмотрены, выполняются собственниками помещений. Отделка откосов оконных проемов и установка подоконных досок не предусматривается.

Стены и потолок насосной хозяйственно-питьевого назначения, насосной противопожарного назначения, водомерный узел, электрощитовой – акриловая покраска.

Взам. инв. №	
Подп. и дата	
Инв. № подл.	

							АПБ-6515/23-АР2.ТЧ	Лист
								12
Изм.	Кол.уч	Лист	№ док.	Подп.	Дата			

Стены помещения уборочного инвентаря (ПУИ), помещение узла приготовления ГВС на высоту 1,6 м покрашены пентафталевой эмалью ПФ 115 ГОСТ 6465-76, выше - акриловая покраска, потолок – акриловая покраска ГОСТ 28196-89.

Стены и потолок лестничной клетки, тамбура-вестибюля и лифтового холла окрашиваются негорючей краской класса пожарной опасности не более КМ0, в проекте применена негорючая краска «Оптимист».

Стены и потолок тамбуров, коридоров, поэтажных коридоров, колясочных – акриловая покраска ГОСТ 28196-89.

Стены и потолок технического пространства (теплый чердак) окрашиваются полимерцементной (известковой) краской ГОСТ 19279-73.

Чистовая отделка стен и потолка нежилых (офисных) помещений выполняется собственниками помещений.

Полы в подземном этаже, насосной хозяйственно-питьевого назначения, насосной противопожарного назначения, водомерный узел, помещения узла приготовления ГВС – бетонные; в электрощитовой - керамическая плитка по ГОСТ 13996-2019.

Покрытие полов 1 этажа в тамбурах, тамбур-вестибюлях, лестничных площадках, поэтажных коридоров, колясочных – керамическая плитка ПНГ с рельефной поверхностью ГОСТ 13996-2019.

Покрытие полов ПУИ - керамическая плитка ГОСТ 13996-2019 на клею. Покрытие полов лифтовом холле 1 этажа – керамогранитная плитка.

Покрытие полов 2-18 этажей в тамбурах, лифтовых холлах, поэтажных коридорах - керамическая плитка ГОСТ 13996-2019 на клею.

В квартирах финишное покрытие полов выполняется собственником помещения.

Полы технического чердака – стяжка из цементно-песчаного раствора.

В качестве пароизоляции в проектной документации применена полиэтиленовая пленка по ГОСТ 10354-82.

В нежилых (офисных) помещениях выполняется подготовка под покрытие – стяжка из цементно–песчаного раствора ГОСТ 28013-98 с фиброволокном. Финишное покрытие полов выполняется собственником помещения.

Внутренняя отделка помещений котельной выполняется в соответствии с требованиями СП 41-104-2000. Отделка помещений выполняется негорючими и влагостойкими материалами.

Стены и потолок котельной – окраска влагостойкой акриловой краской ГОСТ 28196-89. Низ стен на высоту 300 мм облицевать керамической плиткой ГОСТ 13996-2019. В конструкции пола котельной предусмотрена звукоизоляция - плиты ШУМОСТОП-С2.

Лоджии квартир имеют панорамное остекление из ПВХ профилей на всю высоту этажа или остекление с кирпичным ограждением и металлическим завершением на общую высоту 1200 мм. Лоджии с панорамным остеклением оборудованы металлическими ограждениями высотой 1200 мм. В остеклении лоджий предусмотрены створки с поворотно-откидным открыванием площадью не менее 1,2 м².

Для обеспечения притока наружного воздуха в кухни и комнаты, которые выходят на остекленные лоджии, в экранах лоджии предусмотрены приточные клапаны.

В жилых помещениях жилого дома проветривание осуществляется через оконные блоки, укомплектованные приборами для поворотно-откидного открывания и гигрорегулируемыми приточными клапанами. Вытяжка осуществляется через вентиляционные шахты.

Двери в лифтовой холл – противопожарные 2-го типа в дымогазонепроницаемом исполнении с остеклением менее 25%.

Инв. № подл.	Подп. и дата	Взам. инв. №							Лист
			АПБ-6515/23-АР2.ТЧ						
Изм.	Кол.уч	Лист	№ док.	Подп.	Дата				

Устройство мусоропровода и помещения мусоросборной камеры не предусмотрено по заданию на проектирование.

Помещение уборочного инвентаря (ПУИ) оборудовано раковиной и поддоном.

з_1) Сведения о номенклатуре, компоновке и площадях основных производственных, экспериментальных, сборочных, ремонтных и иных цехов, а также лабораторий, складских и административно-бытовых помещений, иных помещений вспомогательного и обслуживающего назначения - для объектов производственного назначения

Проектируемый объект не является объектом производственного назначения.

з_2) Обоснование номенклатуры, компоновки и площадей помещений основного, вспомогательного, обслуживающего назначения и технического назначения - для объектов непромышленного назначения

Номенклатура, компоновка и площади здания обусловлены функциональным назначением здания. Планировочные решения по каждой квартире соответствуют СП 54.13330.2022.

Инв. № подл.	Подп. и дата	Взам. инв. №							Лист
			АПБ-6515/23-АР2.ТЧ						
Изм.	Кол.уч	Лист	№ док.	Подп.	Дата				

Перечень ссылочных нормативных документов

- ГОСТ 23166-2021 Конструкции оконные и балконные светопрозрачные ограждающие
- ГОСТ 31173-2016 Блоки дверные стальные технические условия
- ГОСТ 31360-2007 Бетоны ячеистые автоклавного твердения
- ГОСТ 530-2012 Кирпич и камень керамические общие технические условия
- ГОСТ Р 53307-2009 Противопожарные двери и ворота
- СП 1.13130.2020 «Системы противопожарной защиты. Эвакуационные пути и выходы»
- СП 20.13330.2016 «СНиП 2.01-07-85* Нагрузки и воздействия»
- СП 50.13330.2012 «СНиП 23-02-2003* Тепловая защита зданий»
- СП 52.133.30.2016 «СНиП 23-05-95* Естественное и искусственное освещение»
- СП 54.13330.2022 «СНиП 31-01-2003* Здания жилые многоквартирные. Правила проектирования»
- СП 60.13330.2020 «СНиП 41-01-2003* Отопление вентиляция и кондиционирование воздуха»
- СП 63.13330.2018 «СНиП 52-01-2003* Бетонные и железобетонные конструкции. Основные положения»
- СП 70.13330.2012 «СНиП 3.03.01-87* Несущие и ограждающие конструкции»
- СП 118.13330.2022 «СНиП 3.31-06-2009* Общественные здания и сооружения»
- СП 131.13330.2020 «СНиП 23-01-99* Строительная климатология»
- СанПиН 1.2.3685-21 «Гигиенические нормативы и требования к обеспечению безопасности и (или) безвредности для человека факторов среды обитания»

Взам. инв. №		Подп. и дата		Инв. № подл.		АПБ-6515/23-АР2.ТЧ					Лист	
											18	
						Изм.	Кол.уч	Лист	№ док.	Подп.	Дата	

Технико-экономические показатели начало:

Наименование показателя	Ед. Изм.	Количество		
		Секция 1а	Секция 1б	Всего
Площадь участка	м ²	33 201,00		
Площадь застройки	м ²	681,21	670,55	1 351,76
Этажность	эт.	21	18	-
Количество этажей, в том числе количество подземных этажей	эт.	22 1	19 1	-
Высота здания (пожарно-техническая)	м	62,35	53,20	-
Высота здания (архитектурная)	м	72,05	61,35	-
Количество квартир, в т.ч.:	шт.	178	119	297
студия	шт.	0	16	16
однокомнатная	шт.	114	18	132
двухкомнатная	шт.	62	67	129
трехкомнатная	шт.	2	18	20
Жилая площадь квартир	м ²	3666,10	3277,80	6 943,90
Площадь квартир (общая площадь жилых помещений за исключением лоджий и террас)	м ²	8187,40	6834,20	15 021,60
Общая площадь квартир (общая площадь жилых помещений с учетом лоджий (с понижающим коэффициентом 0,5) и террас (с понижающим коэффициентом 0,3))	м ²	8626,80	7215,80	15 842,60
Общая площадь квартир (общая площадь жилых помещений с учетом лоджий и террас)	м ²	9059,00	7604,8	16 663,80
Количество нежилых помещений (предназначенных для хранения только колясок, санок и велосипедов жильцов)	шт.	19	16	35
Общая площадь нежилых помещений (предназначенных для хранения только колясок, санок и велосипедов жильцов)	м ²	91,20	72,00	163,20
Площадь общего имущества в многоквартирном доме	м ²	2031,30	1788,70	3820,00
Количество нежилых (офисных) помещений	шт.	4	3	7
Площадь нежилых (офисных) помещений	м ²	248,70	222,80	471,50
Количество помещений индивидуальных хозяйственных кладовых	шт.	32	45	77
Площадь помещений индивидуальных хозяйственных кладовых	м ²	165,10	215,50	380,60

Инва. № подл.	Подп. и дата	Взам. инв. №	

Изм.	Кол.уч	Лист	№ док.	Подп.	Дата	АПБ-6515/23-АР2.ТЧ	Лист
							19

Технико-экономические показатели окончание:

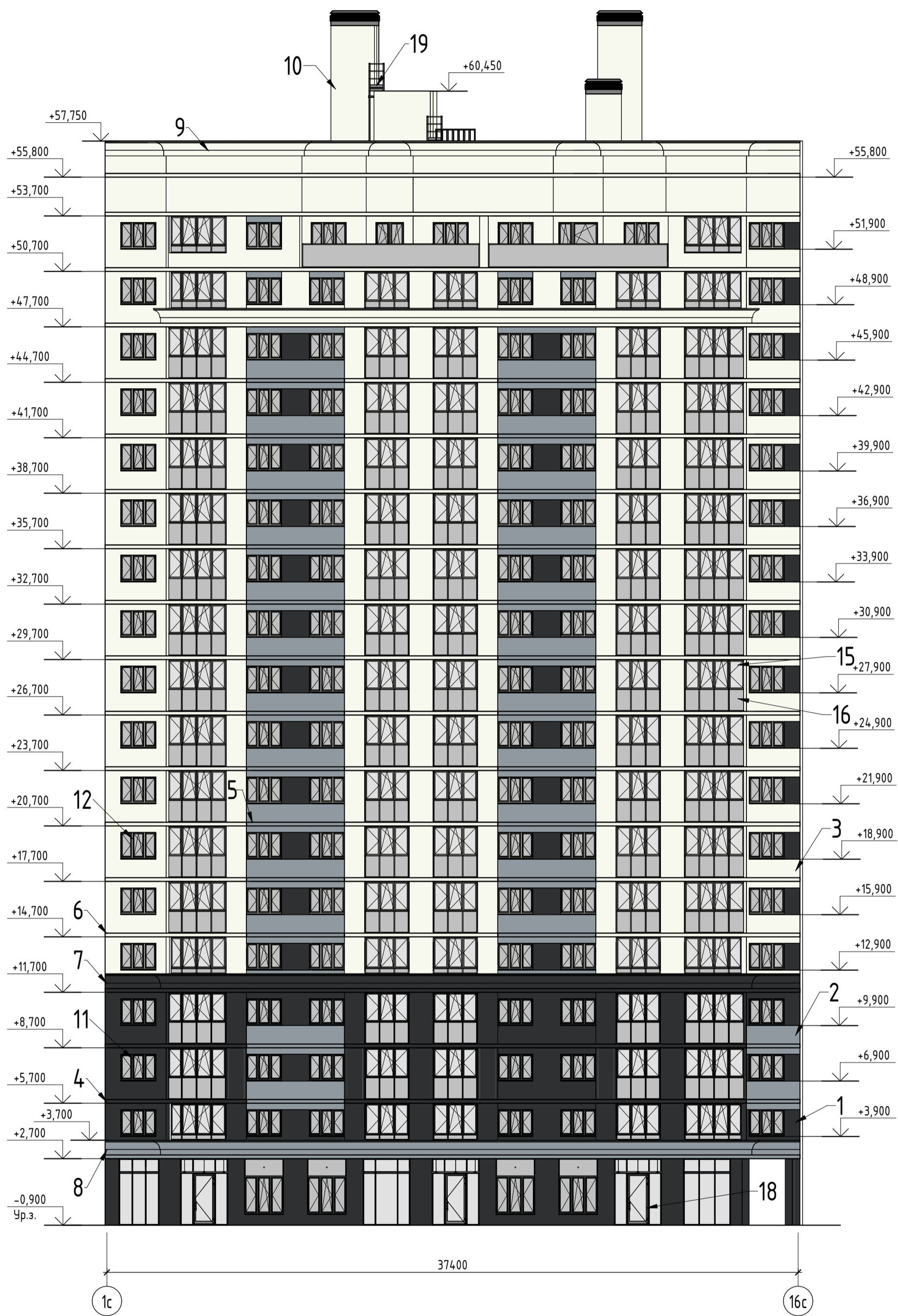
Наименование показателя	Ед. Изм.	Количество		
		Секция 1а	Секция 1б	Всего
Площадь жилого здания	м ²	13 436,67	11 369,84	24 806,51
Строительный объем, в т.ч.:	м ³	45 947,25	38 736,18	84 683,43
выше отметки 0,000	м ³	43 362,02	36 186,87	79 548,89
ниже отметки 0,000	м ³	2585,23	2549,31	5 134,54
Коэффициент отношения общей площади квартир к площади жилого здания	м ² /м ²	0,64	0,63	-
Высота подземного этажа	м	переменная, от 3,16 до 4,05	переменная, от 3,16 до 4,05	-
Высота первого этажа	м	переменная, от 3,0 до 3,89	переменная, от 3,0 до 3,89	-
Высота типового этажа	м	(со 2-го по 21-й) 3,0	(со 2-го по 18-й) 3,0	-
Степень огнестойкости здания	-	I	I	-
Степень огнестойкости котельной	-	III	-	-
Класс функциональной пожарной опасности многоквартирного дома	-	Ф 1.3	Ф 1.3	-
Класс функциональной пожарной опасности котельной	-	Ф 5 категория Г	-	-
Класс конструктивной пожарной опасности	-	С0	С0	-
Естественная освещенность (соотношение площадей окон к площади помещений)	-	От 1:8 до 1:5,5	От 1:5,5 до 1:4,5	-

Взам. инв. №	
Подп. и дата	
Инв. № подл.	


Изм.	Кол.уч	Лист	№ док.	Подп.	Дата

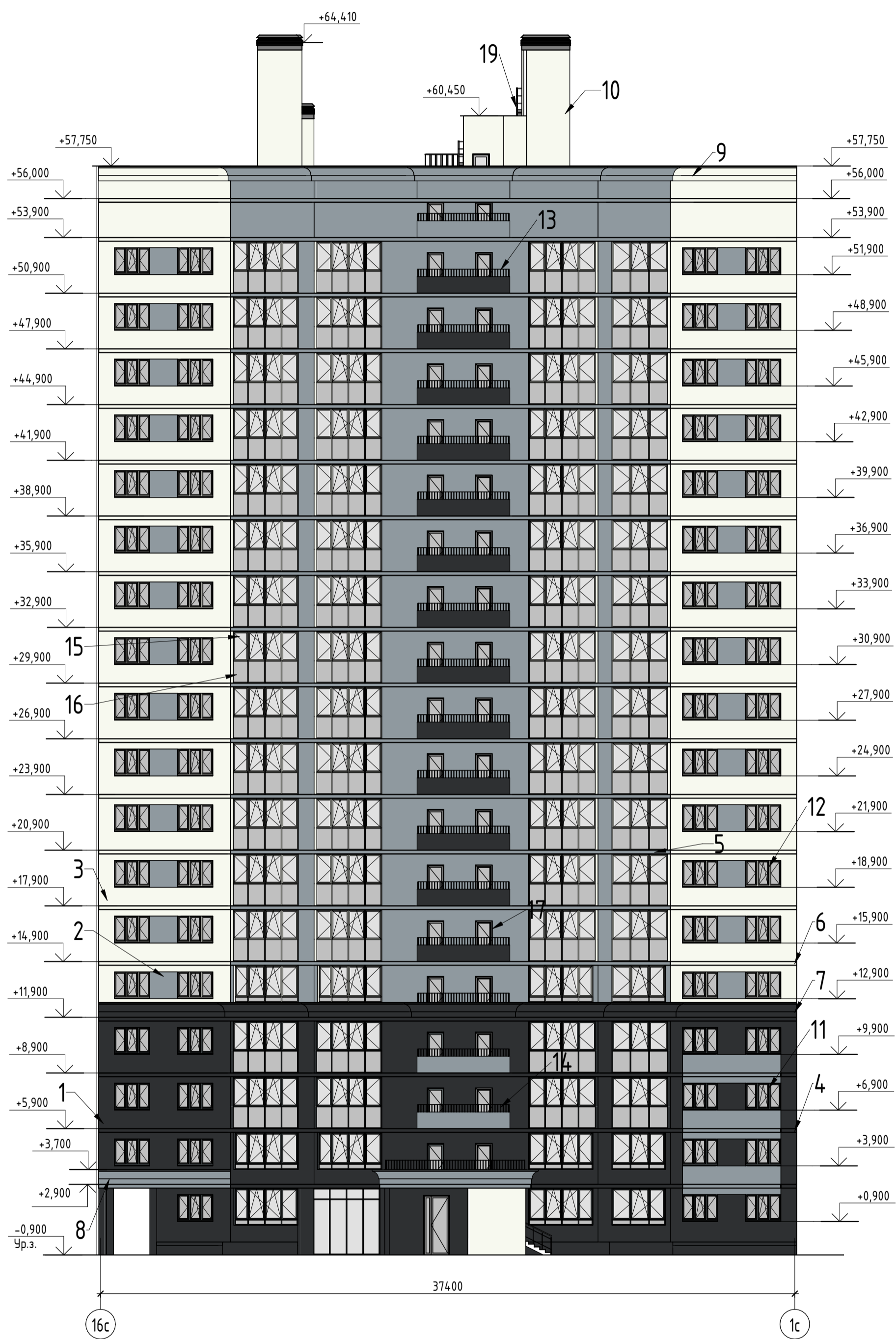
АПБ-6515/23-АР2.ТЧ

Лист
20




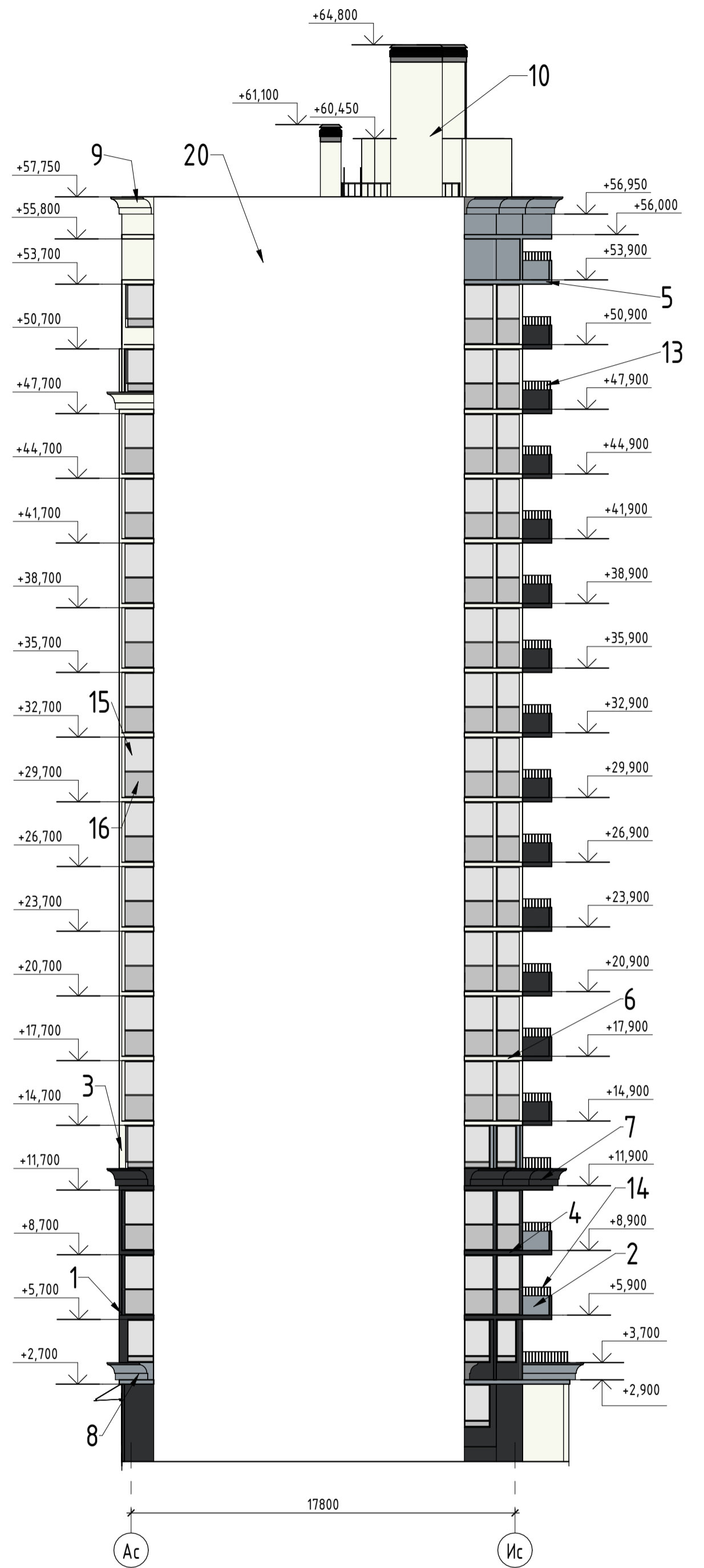
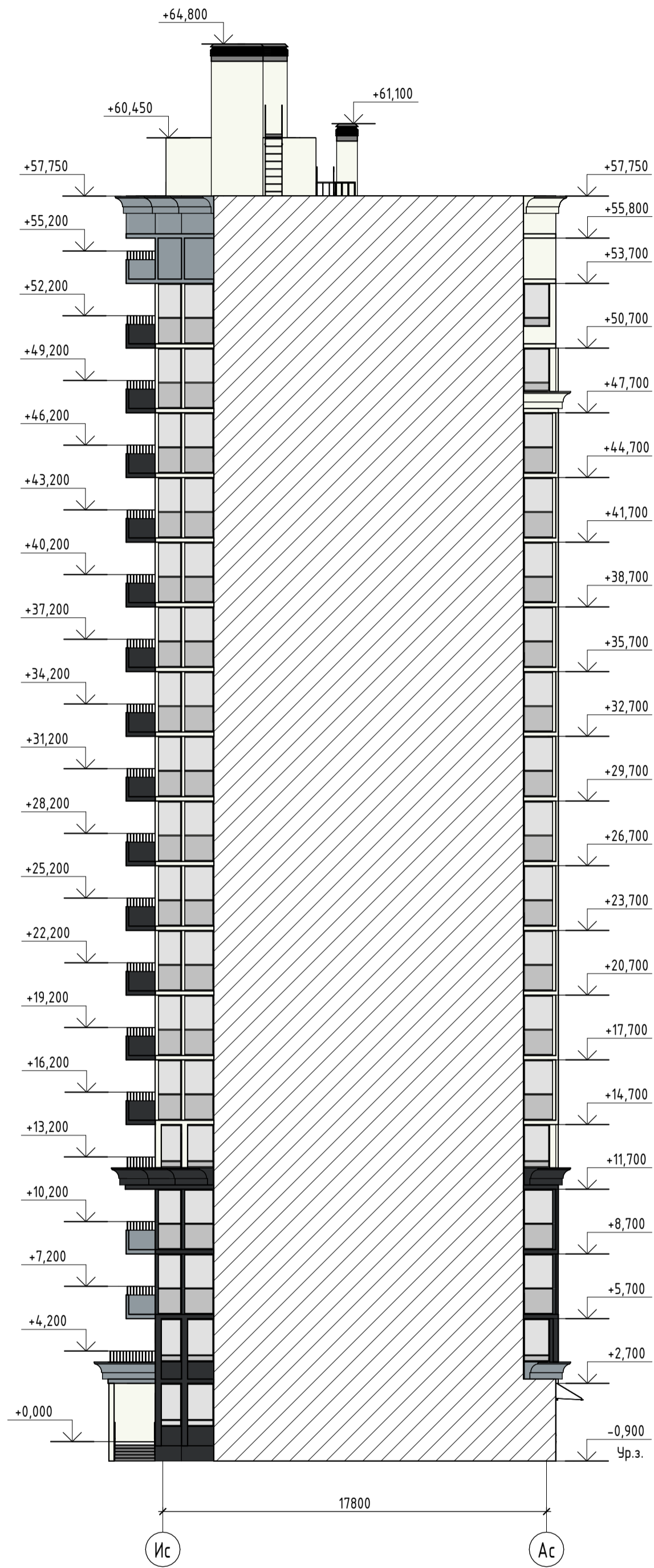
Инв. № подл.	Подп. и дата	Взам. инв. №

АПБ-6515/23-АР2.ГЧ					
Комплекс из 2-х многоквартирных домов, расположенных по адресу г. Орел, б-р Молодежи, участок 2а. 2-й этап строительства – многоквартирный дом корпус 1 (поз.2)					
Изм.	Колуч.	Лист	№ док.	Подпись	Дата
Разработал	Кушниренко			<i>Кушниренко</i>	23.07.24
Проверил	Рыженко			<i>Рыженко</i>	23.07.24
ГАП	Рыженко			<i>Рыженко</i>	23.07.24
Н.контр.	Зинькова			<i>Зинькова</i>	23.07.24
ГИП	Захаров			<i>Захаров</i>	23.07.24
Многоквартирный дом корпус 1 (поз.2) Секция 1б					
Фасад 1с-16с					
Стадия	Лист	Листов			
п	2				
 ОСНОВА АРХИТЕКТУРНО-ПРОЕКТИРОВАТЕЛЬСКОЕ БЮРО					
Формат А2К					



Инв. № подл.	Подп. и дата	Взам. инв. №


АПБ-6515/23-АР2.ГЧ					
Комплекс из 2-х многоквартирных домов, расположенных по адресу г. Орел, б-р Молодежи, участок 2а. 2-й этап строительства – многоквартирный дом корпус 1 (поз.2)					
Изм.	Колуч.	Лист	№ док.	Подпись	Дата
Разработал				Кушниренко	23.07.24
Проверил				Рыженко	23.07.24
ГАП				Рыженко	23.07.24
Н.контр.				Зинькова	23.07.24
ГИП				Захаров	23.07.24
				Фасад 16с-1с	
			Многоквартирный дом корпус 1 (поз.2) Секция 1б	Стадия	Лист
				п	3
					
Формат А2К					



Инв. № подл.	Подп. и дата	Взам. инв. №
--------------	--------------	--------------

АПБ-6515/23-АР2.ГЧ					
Комплекс из 2-х многоквартирных домов, расположенных по адресу г. Орел, б-р Молодежи, участок 2а. 2-й этап строительства – многоквартирный дом корпус 1 (поз.2)					
Изм.	Колуч.	Лист	№ док.	Подпись	Дата
Разработал				Кушниренко	23.07.24
Проверил				Рыженко	23.07.24
ГАП				Рыженко	23.07.24
Н.контр.				Зинькова	23.07.24
ГИП				Захаров	23.07.24

Многоквартирный дом корпус 1 (поз.2) Секция 1б			Стадия	Лист	Листов
			п	4	

Фасады Ис-Ас, Ас-Ис		 ФОРМАТ А2К
---------------------	--	---

Ведомость отделки фасадов

Поз. отделки	Наименование элемента фасада	Наименование материала отделки	Наименование и номер эталона цвета или образец колера	Примечание
1	Стена	Облицовочный керамический кирпич	1,4 НФ Black Premium, либо аналог с сохранением характеристик	
2	Стена	Облицовочный керамический кирпич	1,4 НФ Metallic Premium, либо аналог с сохранением характеристик	
3	Стена	Облицовочный керамический кирпич	1,4 НФ Белый Гладкий, либо аналог с сохранением характеристик	
4	Торец ж.б. плиты	Фасадная краска	Ral 9004	
5	Торец ж.б. плиты	Фасадная краска	Ral 7001	
6	Торец ж.б. плиты	Фасадная краска	Ral 9010	
7	Декоративный карниз	Фасадная краска	Ral 9004	
8	Декоративный карниз	Фасадная краска	Ral 7001	
9	Декоративный карниз	Фасадная краска	Ral 9010	
10	Вентшахта	Мелкозернистая штукатурка	Ral 9010	
11	Оконные проемы, витражи	ПВХ профиль	Ral 7021	
12	Оконные проемы, витражи	ПВХ профиль	Ral 9010	
13	Ограждения балконов	Окраска эмалью	Ral 9010	
14	Ограждения балконов	Окраска эмалью	Ral 7046	
15	Окна	Стекло		
16	Окна	Стекло	Одинарное закаленное стекло по ГОСТ 30698-20014	
17	Дверные блоки	ПВХ	Ral 7021	
18	Входные двери в офисы	Алюминиевые сплавы	Ral 7021	
19	Лестница типа П1	Металлическая лестница, окраска эмалью	Ral 7021	
20	Цементно-перлитовый раствор			

Взам. инв. №

Подп. и дата

Инв. № подл.

Изм.	Кол.уч.	Лист	№ док.	Подпись	Дата
Разработал		Кушниренко			23.07.24
Проверил		Рыженко			23.07.24
ГАП		Рыженко			23.07.24
Н.контр.		Зинькова			23.07.24
ГИП		Захаров			23.07.24

АПБ-6515/23-АР2.ГЧ

Комплекс из 2-х многоквартирных домов, расположенных по адресу
г. Орел, д-р Молодежи, участок 2а.
2-й этап строительства - многоквартирный дом корпус 1 (поз.2)

Многоквартирный дом корпус 1 (поз.2)
Секция 1б

Стадия	Лист	Листов
П	5	

Ведомость отделки фасадов



План подземного этажа на отм. -4,050

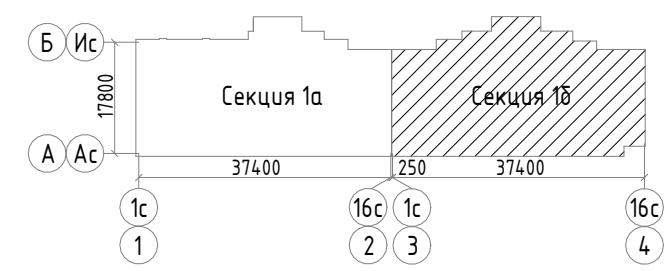


Экспликация помещений подземного этажа на отм. -4,050 (начало)

Номер	Наименование	Площадь, м2	Кат.
МОП			
001	Коридор	23,8	
002	Коридор	25,1	
003	Коридор	9,6	
004	Коридор	9,5	
005	Коридор	26,1	
006	Лестничная клетка	11,3	
007	Коридор	49,1	
008	Коридор	56,4	
009	Коридор	38,3	
0010	ПУИ	8,6	В4
0011	Лестничная клетка	15,6	
		273,4	
НХП			
К-1	Кладовая	5,7	
К-2	Кладовая	6,5	
К-3	Кладовая	6,4	
К-4	Кладовая	3,5	
К-5	Кладовая	3,5	
К-6	Кладовая	3,7	
К-7	Кладовая	3,5	
К-8	Кладовая	5,7	
К-9	Кладовая	4,3	
К-10	Кладовая	6,5	
К-11	Кладовая	3,4	
К-12	Кладовая	6,3	
К-13	Кладовая	5,8	
К-14	Кладовая	3,3	
К-15	Кладовая	5,8	
К-16	Кладовая	6,3	
К-17	Кладовая	6,4	
К-18	Кладовая	3,7	
К-19	Кладовая	3,5	
К-20	Кладовая	5,3	
К-21	Кладовая	4,6	
К-22	Кладовая	4,1	
К-23	Кладовая	4,1	
К-24	Кладовая	4,1	
К-25	Кладовая	3,3	
Т-1	Техническое помещение	22,7	В3

Экспликация помещений подземного этажа на отм. -4,050 (окончание)

Номер	Наименование	Площадь, м2	Кат.
К-26	Кладовая	3,5	
К-27	Кладовая	5,2	
К-28	Кладовая	4,9	
К-29	Кладовая	4,2	
К-30	Кладовая	6,9	
К-31	Кладовая	4,0	
К-32	Кладовая	4,0	
К-33	Кладовая	4,0	
К-34	Кладовая	4,7	
К-35	Кладовая	8,3	
К-36	Кладовая	5,1	
К-37	Кладовая	5,3	
К-38	Кладовая	4,9	
К-39	Кладовая	4,7	
К-40	Кладовая	4,2	
К-41	Кладовая	4,2	
К-42	Кладовая	4,7	
К-43	Кладовая	4,5	
К-44	Кладовая	4,3	
К-45	Кладовая	4,6	
		215,5	
Технические помещения			
Т-1	Электрощитовая	22,7	В3
		22,7	
Итого		511,6	



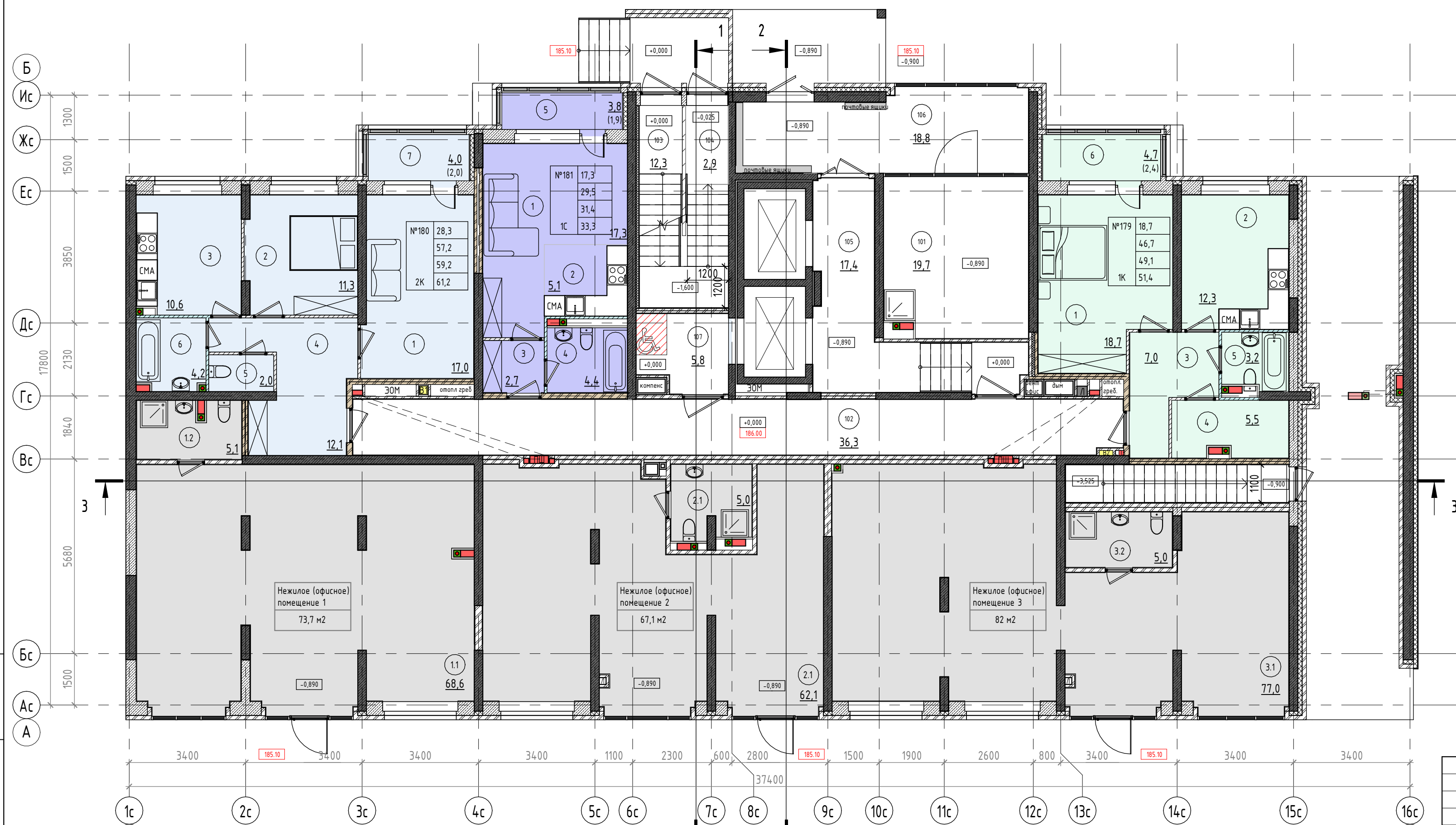
Взам. инв. №
Подп. и дата
Инв. № подл.

Условные обозначения:

- Монолитные ж.б. конструкции - 200-300 мм
- Отделочная штукатурка - 20-30 мм
- Кладовые
- Технические помещения
- Перегородки из кирпича - 120 мм
- Звукоизоляция - 80 мм
- Номер помещения по экспликации

АПБ-6515/23-АР2.ГЧ				
Комплекс из 2-х многоквартирных домов, расположенных по адресу г. Орел, б-р Молодежи, участок 2а. 2-й этап строительства - многоквартирный дом корпус 1 (поз.2)				
Изм.	Колуч.	Лист № док.	Подпись	Дата
Разработал	Кушниренко		<i>[Signature]</i>	23.07.24
Проверил	Рыженко		<i>[Signature]</i>	23.07.24
ГАП	Рыженко		<i>[Signature]</i>	23.07.24
Н.контр.	Зинькова		<i>[Signature]</i>	23.07.24
ГИП	Захаров		<i>[Signature]</i>	23.07.24
Многоквартирный дом корпус 1 (поз.2) Секция 1б			Стадия	Лист
			П	6
План подземного этажа на отм. -4,050				
Формат А4х3А				

План 1 этажа на отм. 0,000



Экспликация помещений 1 этажа на отм. 0,000 (начало)

Номер	Наименование	Площадь, м2	Кат.
179			
1	Спальня	18,7	
2	Кухня	12,3	
3	Прихожая	7,0	
4	Гардеробная	5,5	
5	Санузел	3,2	
6	Лоджия	2,4	
		49,1	
180			
1	Гостиная	17,0	
2	Спальня	11,3	
3	Кухня	10,6	
4	Прихожая	12,1	
5	Санузел	2,0	
6	Ванная	4,2	
7	Лоджия	2,0	
		59,2	
181			
1	Жилая зона	17,3	
2	Кухня-ниша	5,1	
3	Прихожая	2,7	
4	Санузел	4,4	
5	Лоджия	1,9	
		31,4	

Экспликация помещений 1 этажа на отм. 0,000 (окончание)

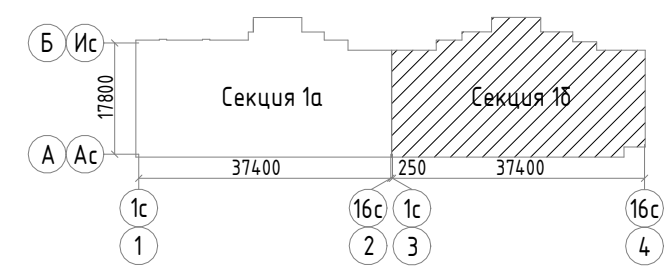
Номер	Наименование	Площадь, м2	Кат.
МОП			
101	Колясочная	19,7	
102	Коридор	36,3	
103	Лестничная клетка	12,3	
104	Лестничная клетка	2,9	
105	Тамбур	17,4	
106	Тамбур	18,8	
107	Зона безопасности МГН	5,8	
		113,2	
Нежилое (офисное) помещение 1			
1.1	БКФН	68,6	
1.2	Санузел	5,1	
		73,7	
Нежилое (офисное) помещение 2			
2.1	БКФН	62,1	
2.1	Санузел	5,0	
		67,1	
Нежилое (офисное) помещение 3			
3.1	БКФН	77,0	
3.2	Санузел	5,0	
		82,0	
Итого		475,7	

1 - Номер помещения по экспликации

Номер квартиры по экспликации

№1	18,7	← Жилая площадь, м2
	46,7	← Площадь без летнего помещения, м2
	49,1	← Площадь с коэффициентом, м2
1К	51,4	← Площадь без коэффициента, м2

↑ Тип квартиры (количество жилых комнат)



Условные обозначения:

- Перегородки из полнотелых влагостойких газогребневых гипсовых плит 100 мм
- Монолитные ж.б. конструкции - 200-300 мм
- Ячеистобетонные блоки 150-400 мм
- 1К
- Перегородки из пустотелых газогребневых гипсовых плит 80 мм
- Перегородки из кирпича - 65-160 мм
- Отделочная штукатурка - 20-30 мм
- Утеплитель минераловатные плиты 120мм
- Звукоизоляция - 80 мм
- 2К
- 1С

АПБ-6515/23-АР2.ГЧ					
Комплекс из 2-х многоквартирных домов, расположенных по адресу г. Орел, б-р Молодежи, участок 2а. 2-й этап строительства - многоквартирный дом корпус 1 (поз.2)					
Многоквартирный дом корпус 1 (поз.2) Секция 1б				Стадия	Лист
				П	7
План 1 этажа на отм. 0,000					
Изм.	Колуч.	Лист	№ док.	Подпись	Дата
Разработал	Кушнirenко			<i>Кушнirenко</i>	23.07.24
Проверил	Рыженко			<i>Рыженко</i>	23.07.24
ГАП	Рыженко			<i>Рыженко</i>	23.07.24
Н.контр.	Зинькова			<i>Зинькова</i>	23.07.24
ГИП	Захаров			<i>Захаров</i>	23.07.24

Взам. инв. №
Подп. и дата
Инв. № подл.

План 2 этажа на отм. +3.000

Высота ограждения = 1200 мм от чистого пола балкона

№1	18,7	← Жилая площадь, м2
	46,7	← Площадь без летнего помещения, м2
	49,1	← Площадь с коэффициентом, м2
1К	51,4	← Площадь без коэффициента, м2

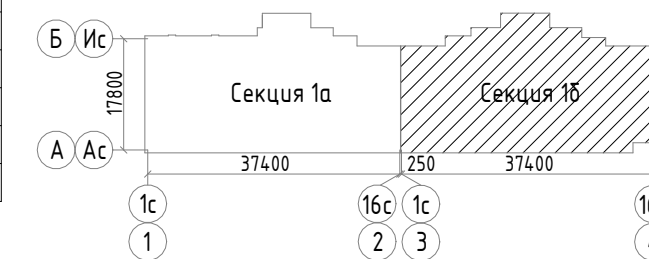
Тип квартиры (количество жилых комнат)

Экспликация помещений 2 этажа на отм. +3.000 (начало)

Номер	Наименование	Площадь, м2	Кат.
182			
1	Спальня	15,7	
2	Спальня	12,1	
3	Кухня-столовая	23,0	
4	Прихожая	12,3	
5	Туалет	3,0	
6	Ванная	3,2	
7	Лоджия	1,9	
8	Лоджия	2,4	
		73,6	
183			
1	Спальня	12,5	
2	Спальня	16,8	
3	Спальня	14,5	
4	Кухня-столовая	19,3	
5	Прихожая	11,7	
6	Гардеробная	2,7	
7	Санузел	3,2	
8	Санузел	3,4	
9	Лоджия	2,0	
10	Лоджия	2,4	
		88,5	
184			
1	Гостиная	15,1	
2	Спальня	16,8	
3	Кухня	10,0	
4	Прихожая	10,5	
5	Гардеробная	3,0	
6	Санузел	1,5	
7	Ванная	4,0	
8	Лоджия	2,0	
		62,9	
185			
1	Спальня	17,0	
2	Кухня	9,9	
3	Прихожая	4,9	
4	Гардеробная	2,4	
5	Санузел	4,6	
6	Лоджия	2,0	
		40,8	

Экспликация помещений 2 этажа на отм. +3.000 (окончание)

Номер	Наименование	Площадь, м2	Кат.
186			
1	Спальня	12,5	
2	Спальня	14,0	
3	Кухня-столовая	22,4	
4	Прихожая	8,1	
5	Туалет	1,7	
6	Ванная	5,5	
7	Лоджия	2,1	
		66,3	
187			
1	Гостиная	17,0	
2	Спальня	11,4	
3	Кухня	10,3	
4	Прихожая	7,6	
5	Гардеробная	2,1	
6	Туалет	1,7	
7	Ванная	4,4	
8	Лоджия	2,0	
		56,5	
188			
1	Жилая зона	17,3	
2	Кухня-ниша	5,5	
3	Прихожая	2,8	
4	Санузел	4,1	
5	Лоджия	1,9	
		31,6	
МОП			
201	Балкон	14,9	
202	Коридор	43,2	
203	Лестничная клетка	15,7	
204	Лифтовой холл	10,6	
205	Тамбур	8,6	
		93,0	
Итого		513,2	



Условные обозначения:

1 - Номер помещения по экспликации

- Перегородки из полнотелых влагостойких пазогребневых гипсовых плит 100 мм
- Перегородки из пустотелых пазогребневых гипсовых плит 80мм
- Монолитные ж.б. конструкции - 200-300 мм
- Ячеистобетонные блоки 150-400 мм
- Перегородки из кирпича - 65-160 мм
- Отделочная штукатурка - 20-30 мм
- Утеплитель минераловатные плиты 120 мм
- Звукоизоляция - 80 мм
- Перегородки из полнотелых пазогребневых гипсовых плит 80 мм
- Силикатные полнотел. перегород. плиты 80 мм
- 1С
- 2К
- 1К
- 3Е
- 4Е

Изм.	Колуч.	Лист	№ док.	Подпись	Дата
Разработал	Кушниренко			<i>Кушниренко</i>	23.07.24
Проверил	Рыженко			<i>Рыженко</i>	23.07.24
ГАП	Рыженко			<i>Рыженко</i>	23.07.24
Н.контр.	Зинькова			<i>Зинькова</i>	23.07.24
ГИП	Захаров			<i>Захаров</i>	23.07.24

АПБ-6515/23-АР2.ГЧ

Комплекс из 2-х многоквартирных домов, расположенных по адресу г. Орел, б-р Молодежи, участок 2а. 2-й этап строительства - многоквартирный дом корпус 1 (поз.2)

Многоквартирный дом корпус 1 (поз.2) Секция 1б

План 2 этажа на отм. +3,000

Стадия	Лист	Листов
П	8	

АРХИТЕКТУРНО-ПРОЕКТИРОВАТЕЛЬСКОЕ БЮРО
ОСНОВА

Формат А4х3А

План 3, 4, 6-16 этажей на отм. +6,000, +9,000, +15,000...+45,000

Высота ограждения = 1200 мм от чистого пола балкона



Номер квартиры по экспликации

№1	18,7	← Жилая площадь, м2
	46,7	← Площадь без летнего помещения, м2
	49,1	← Площадь с коэффициентом, м2
1К	51,4	← Площадь без коэффициента, м2

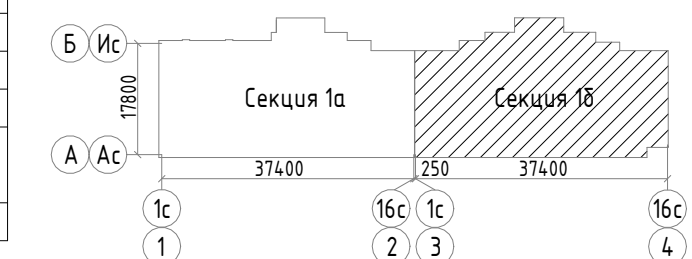
Тип квартиры (количество жилых комнат)

Экспликация помещений 3, 4, 6-16 этажей на отм. +6,000, +9,000, +15,000...+45,000 (начало)

Номер	Наименование	Площадь, м2	Кат.
189			
1	Спальня	15,7	
2	Спальня	12,1	
3	Кухня-столовая	22,0	
4	Прихожая	11,9	
5	Туалет	3,3	
6	Ванная	3,2	
7	Лоджия	2,4	
8	Лоджия	2,9	
		73,5	
190			
1	Спальня	12,5	
2	Спальня	16,2	
3	Спальня	14,5	
4	Кухня-столовая	19,3	
5	Прихожая	11,7	
6	Гардеробная	2,4	
7	Санузел	3,4	
8	Санузел	3,4	
9	Лоджия	2,2	
10	Лоджия	2,9	
		88,5	
191			
1	Гостиная	15,1	
2	Спальня	16,8	
3	Кухня	9,6	
4	Прихожая	10,4	
5	Гардеробная	2,7	
6	Туалет	1,5	
7	Ванная	3,2	
8	Лоджия	2,3	
		61,6	
192			
1	Спальня	17,0	
2	Кухня	9,9	
3	Прихожая	4,9	
4	Гардеробная	2,1	
5	Санузел	3,8	
6	Лоджия	2,2	
		39,9	
193			
1	Спальня	12,8	

Экспликация помещений 3, 4, 6-16 этажей на отм. +6,000, +9,000, +15,000...+45,000 (окончание)

Номер	Наименование	Площадь, м2	Кат.
2	Спальня	14,0	
3	Кухня-столовая	21,8	
4	Прихожая	8,1	
5	Туалет	1,2	
6	Ванная	5,2	
7	Лоджия	2,6	
		65,7	
194			
1	Гостиная	17,0	
2	Спальня	11,4	
3	Кухня	10,3	
4	Прихожая	7,6	
5	Гардеробная	1,8	
6	Туалет	1,7	
7	Ванная	4,4	
8	Лоджия	2,5	
		56,7	
195			
1	Жилая зона	17,3	
2	Кухня-ниша	5,5	
3	Прихожая	2,8	
4	Санузел	4,1	
5	Лоджия	2,5	
		32,2	
МОП			
301	Балкон	5,9	
302	Коридор	38,2	
303	Лестничная клетка	15,7	
304	Лифтовой холл	10,6	
305	Тамбур	8,6	
306	Пом. для врем. хранения санок, колясок, велосипедов	4,5	B4
		83,5	
Итого		501,6	



Условные обозначения:

- 1 - Номер помещения по экспликации
- Перегородки из полнотелых влагостойких пазогребневых гипсовых плит 100 мм
- Перегородки из пустотелых пазогребневых гипсовых плит 80мм
- Монолитные ж.б. конструкции - 200-300 мм
- Ячеистобетонные блоки 150-400 мм
- Перегородки из кирпича - 65-160 мм
- Отделочная штукатурка - 20-30 мм
- Утеплитель минераловатные плиты 120 мм
- Звукоизоляция - 80 мм
- Перегородки из полнотелых пазогребневых гипсовых плит 80 мм
- Силикатные полнотел. перегород. плиты 80 мм
- 1С
- 1К
- 2К
- 3Е
- 4Е

АПБ-6515/23-АР2.ГЧ

Комплекс из 2-х многоквартирных домов, расположенных по адресу г. Орел, б-р Молодежи, участок 2а. 2-й этап строительства - многоквартирный дом корпус 1 (поз.2)

Многоквартирный дом корпус 1 (поз.2) Секция 1б

Изм.	Колуч.	Лист	№ док.	Подпись	Дата
Разработал	Кушнirenко			<i>Кушнirenко</i>	23.07.24
Проверил	Рыженко			<i>Рыженко</i>	23.07.24
ГАП	Рыженко			<i>Рыженко</i>	23.07.24
Н.контр.	Зинькова			<i>Зинькова</i>	23.07.24
ГИП	Захаров			<i>Захаров</i>	23.07.24

План 3, 4, 6-16 этажей на отм. +6,000, +9,000, +15,000...+45,000

Формат А4х3А

План 5 этажа на отм. +12,000



Номер квартиры по экспликации

№1	18,7
1К	46,7
	49,1
	51,4

← Жилая площадь, м2
 ← Площадь без летнего помещения, м2
 ← Площадь с коэффициентом, м2
 ← Площадь без коэффициента, м2

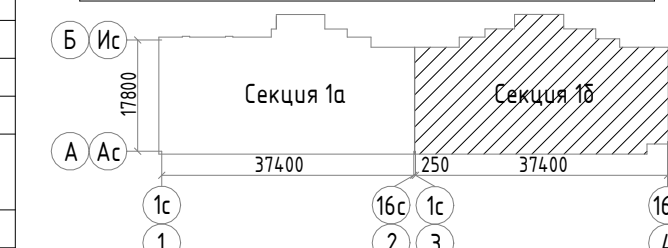
← Тип квартиры (количество жилых комнат)

Экспликация помещений 5 этажа на отм. +12,000 (начало)

Номер	Наименование	Площадь, м2	Кат.
203			
1	Спальня	15,7	
2	Спальня	12,1	
3	Кухня-столовая	22,0	
4	Прихожая	11,9	
5	Туалет	3,3	
6	Ванная	3,2	
7	Лоджия	1,9	
8	Лоджия	2,4	
		72,5	
204			
1	Спальня	12,5	
2	Спальня	16,2	
3	Спальня	14,5	
4	Кухня-столовая	19,3	
5	Прихожая	11,7	
6	Гардеробная	2,4	
7	Санузел	3,4	
8	Санузел	3,4	
9	Лоджия	2,0	
10	Лоджия	2,4	
		87,8	
205			
1	Гостиная	15,1	
2	Спальня	16,8	
3	Кухня	9,6	
4	Прихожая	10,4	
5	Гардеробная	2,7	
6	Туалет	1,5	
7	Ванная	3,2	
8	Лоджия	2,0	
		61,3	
206			
1	Спальня	17,0	
2	Кухня	9,9	
3	Прихожая	4,9	
4	Гардеробная	2,1	
5	Санузел	3,8	
6	Лоджия	2,0	
		39,7	
207			
1	Спальня	12,8	

Экспликация помещений 5 этажа на отм. +12,000 (окончание)

Номер	Наименование	Площадь, м2	Кат.
2	Спальня	14,0	
3	Кухня-столовая	21,8	
4	Прихожая	8,1	
5	Туалет	1,2	
6	Ванная	5,2	
7	Лоджия	2,1	
		65,2	
208			
1	Гостиная	17,0	
2	Спальня	11,4	
3	Кухня	10,3	
4	Прихожая	7,6	
5	Гардеробная	1,8	
6	Туалет	1,7	
7	Ванная	4,4	
8	Лоджия	2,0	
		56,2	
209			
1	Жилая зона	17,3	
2	Кухня-ниша	5,5	
3	Прихожая	2,8	
4	Санузел	4,1	
5	Лоджия	1,9	
		31,6	
МОП			
501	Балкон	5,9	
502	Коридор	38,2	
503	Лестничная клетка	15,7	
504	Лифтовой холл	10,6	
505	Тамбур	8,6	
506	Пом. для врем. хранения санок, колясок, велосипедов	4,5	В4
		83,5	
Итого		497,8	



Условные обозначения:

- 1 - Номер помещения по экспликации
- Перегородки из полнотелых влагостойких пазогребневых гипсовых плит 100 мм
- Перегородки из пустотелых пазогребневых гипсовых плит 80мм
- Монолитные ж.б. конструкции - 200-300 мм
- Ячеистобетонные блоки 150-400 мм
- Перегородки из кирпича - 65-160 мм
- Отделочная штукатурка - 20-30 мм
- Утеплитель минераловатные плиты 120 мм
- Звукоизоляция - 80 мм
- Перегородки из полнотелых пазогребневых гипсовых плит 80 мм
- Силикатные полнотел. перегород. плиты 80 мм
- 1К
- 2К
- 3К
- 3Е
- 4Е

Взам. инв. №
 Подп. и дата
 Инв. № подл.

АПБ-6515/23-АР2.ГЧ

Комплекс из 2-х многоквартирных домов, расположенных по адресу г. Орел, б-р Молодежи, участок 2а. 2-й этап строительства - многоквартирный дом корпус 1 (поз.2)

Изм.	Колуч.	Лист	№ док.	Подпись	Дата
Разработал	Кушнirenко			<i>Кушнirenко</i>	23.07.24
Проверил	Рыженко			<i>Рыженко</i>	23.07.24
ГАП	Рыженко			<i>Рыженко</i>	23.07.24
Н.контр.	Зинькова			<i>Зинькова</i>	23.07.24
ГИП	Захаров			<i>Захаров</i>	23.07.24

Многоквартирный дом корпус 1 (поз.2) Секция 1б

Стадия	Лист	Листов
п	10	

План 5 этажа на отм. +12,000

АРХИТЕКТУРНО-ПРОЕКТИВНОЕ БЮРО **ОСНОВА**

Формат А4х3А

План 17 этажа на отм. +48,000



Условные обозначения:

- 1 - Номер помещения по экспликаци
- Перегородки из полнотелых влагостойких газобетонных гипсовых плит 100 мм
- Перегородки из пустотелых газобетонных гипсовых плит 80 мм
- Монолитные ж.б. конструкции - 200-300 мм
- Ячеистобетонные блоки 150-400 мм
- Силикатные полнотел. перегород. плиты 80 мм
- Перегородки из кирпича - 65-160 мм
- Отделочная штукатурка - 20-30 мм
- Утеплитель минераловатные плиты 120 мм
- Звукоизоляция - 80 мм
- Перегородки из полнотелых газобетонных гипсовых плит 80 мм
- ЭЕ
- АЕ
- Студия

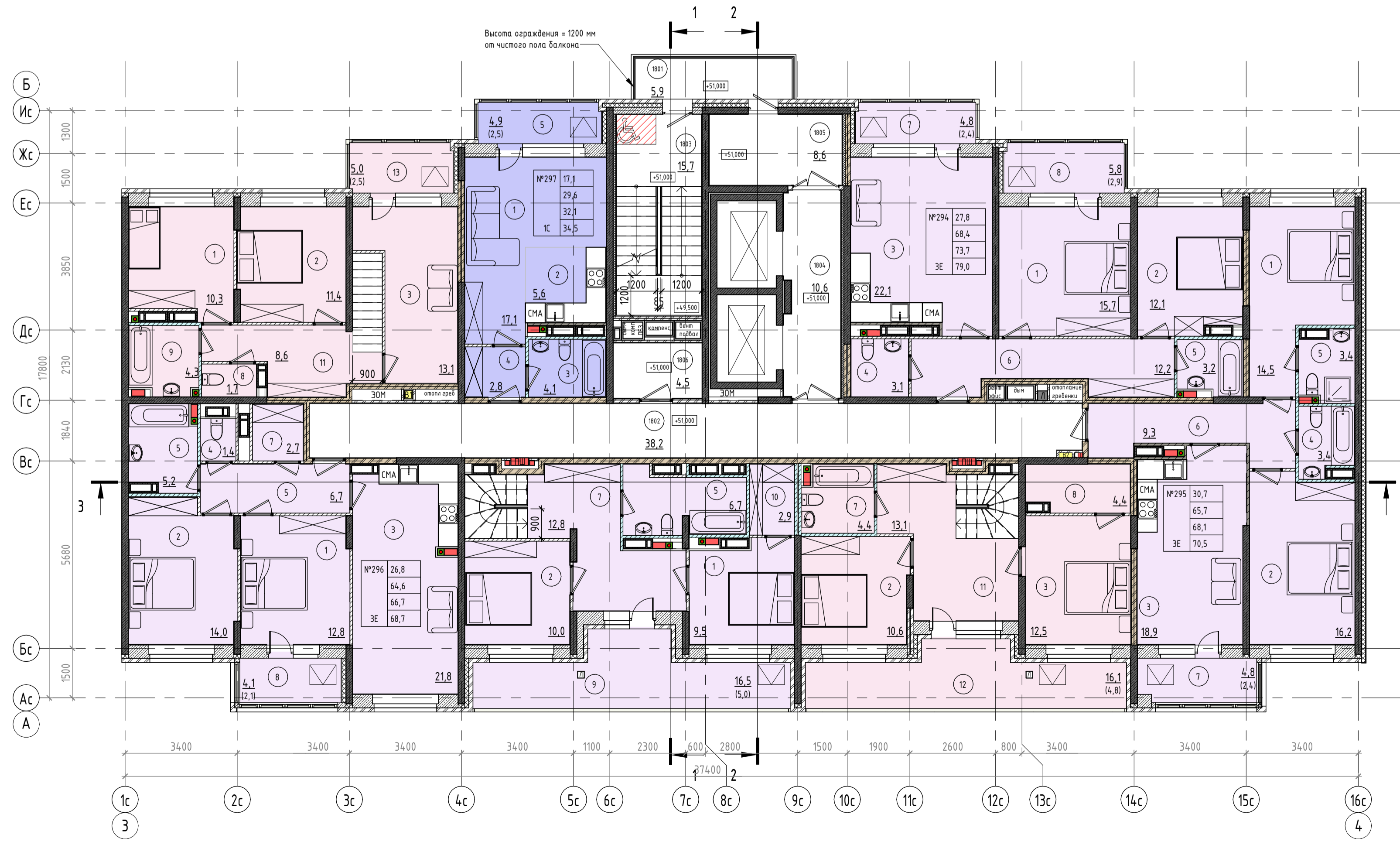
Экспликация помещений 17 этажа на отм. +48,000 (начало)

Номер	Наименование	Площадь, м2	Кат.
287			
1	Спальня	15,7	
2	Спальня	12,1	
3	Кухня-столовая	22,0	
4	Туалет	3,1	
5	Ванная	3,2	
6	Прихожая	12,2	
7	Лоджия	2,4	
8	Лоджия	2,9	
		73,6	
288			
1	Спальня	14,5	
2	Спальня	16,2	
3	Спальня	12,5	
4	Кухня-столовая	19,3	
5	Санузел	3,4	
6	Санузел	3,4	
7	Прихожая	11,7	
8	Гардеробная	2,4	
9	Лоджия	2,0	
10	Лоджия	2,4	
		87,8	

Экспликация помещений 17 этажа на отм. +48,000 (окончание)

Номер	Наименование	Площадь, м2	Кат.
287			
1	Жилая зона	17,3	
2	Кухня-ниша	5,4	
3	Санузел	4,1	
4	Прихожая	2,8	
5	Лоджия	2,5	
		32,1	
МОП			
1701	Балкон	5,9	
1702	Коридор	38,2	
1703	Лестничная клетка	15,7	
1704	Лифтовой холл	10,6	
1705	Тамбур	8,6	
1706	Пом. для врем. хранения санок, колясок, велосипедов	4,5	B4
		83,5	
Итого		649,1	

План 18 этажа на отм. +51,000



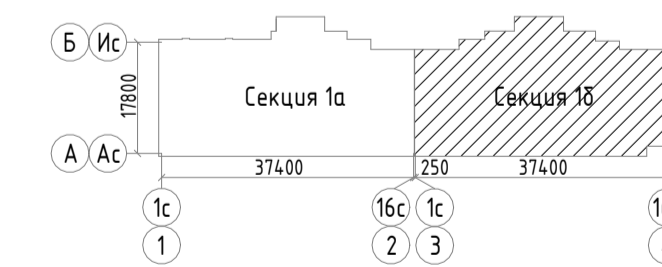
Условные обозначения:

- ← Номер квартиры по экспликаци
- ← Жилая площадь, м2
- ← Площадь без летнего помещения, м2
- ← Площадь с коэффициентом, м2
- ← Площадь без коэффициента, м2
- ← Тип квартиры (количество жилых комнат)

Экспликация помещений 18 этажа на отм. +51,000

Номер	Наименование	Площадь, м2	Кат.
289			
1	Спальня	15,2	
2	Спальня	10,6	
3	Спальня	12,5	
4	Кухня-столовая	24,9	
5	Туалет	1,5	
6	Ванная	3,2	
7	Санузел	4,4	
8	Гардеробная	4,4	
9	Прихожая	11,2	
10	Лоджия	2,0	
11	Прихожая	13,1	
12	Терраса	4,8	
13	Кладовая	3,6	
		111,4	
290			
1	Спальня	9,5	
2	Спальня	10,0	
3	Кухня-столовая	24,9	
4	Санузел	3,8	
5	Санузел	6,7	
6	Санузел	5,6	
7	Прихожая	12,8	
8	Лоджия	2,0	
9	Терраса	5,0	
10	Гардеробная	2,9	
11	Кладовая	3,6	
		86,8	
291			
1	Спальня	14,0	
2	Спальня	12,8	
3	Кухня-столовая	21,8	
4	Ванная	5,2	
5	Туалет	1,4	
6	Гардеробная	2,7	
7	Прихожая	6,8	
8	Лоджия	2,1	
		66,8	
292			
1	Спальня	10,3	
2	Спальня	11,4	
3	Спальня	13,1	
4	Кухня-столовая	21,9	
5	Гостиная	17,1	
6	Туалет	1,7	
7	Ванная	4,4	
8	Туалет	1,7	
9	Ванная	4,3	
10	Прихожая	7,6	
11	Прихожая	8,6	
12	Лоджия	2,5	
13	Лоджия	2,5	
		107,1	

Номер	Наименование	Площадь, м2	Кат.
293			
1	Спальня	15,7	
2	Спальня	12,1	
3	Кухня-столовая	22,1	
4	Туалет	3,1	
5	Ванная	3,2	
6	Прихожая	12,2	
7	Лоджия	2,4	
8	Лоджия	2,9	
		73,7	
295			
1	Спальня	14,5	
2	Спальня	16,2	
3	Кухня-столовая	18,9	
4	Санузел	3,4	
5	Санузел	3,4	
6	Прихожая	9,3	
7	Прихожая	2,4	
		68,1	
296			
1	Спальня	12,8	
2	Спальня	14,0	
3	Кухня-столовая	21,8	
4	Туалет	1,4	
5	Прихожая	6,7	
6	Ванная	5,2	
7	Гардеробная	2,7	
8	Лоджия	2,1	
		66,7	
297			
1	Жилая зона	17,1	
2	Кухня-ниша	5,6	
3	Санузел	4,1	
4	Прихожая	2,8	
5	Лоджия	2,5	
		32,1	
МОП			
1801	Балкон	5,9	
1802	Коридор	38,2	
1803	Лестничная клетка	15,7	
1804	Лифтовой холл	10,6	
1805	Тамбур	8,6	
1806	Пом. для врем. хранения санок, колясок, велосипедов	4,5	B4
		83,5	
Итого		324,1	



АПБ-6515/23-AP2.ГЧ				
Комплекс из 2-х многоквартирных домов, расположенных по адресу: г. Орел, 5-й Молодежи, участок 2а.				
2-й этап строительства - многоквартирный дом корпус 1 (поз.2)				
Многоквартирный дом корпус 1 (поз.2) Секция 15				
Изм.	Колуч.	Лист	№ док.	Подпись
Разработал	Кушниренко	23.07.24		
Проверил	Рыженко	23.07.24		
ГАП	Рыженко	23.07.24		
Н.контр.	Зинькова	23.07.24		
ГИП	Захаров	23.07.24		
Статус	Лист	Листов		
п	11			
План 17 и 18 этажей на отм. +48,000 и +51,000				
ОСНОВА				
Формат А1А				

План технического чердака на отм. +54,000

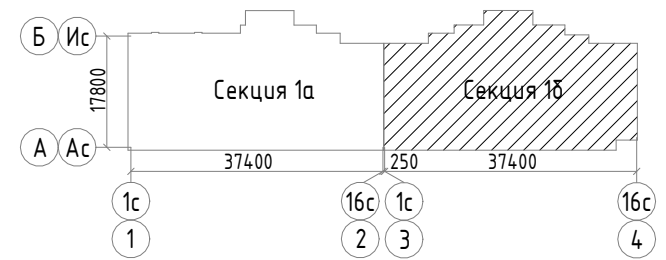


Экспликация помещений технического чердака на отм. +54,000

Номер	Наименование	Площадь, м2	Кат.
МОП			
МОП-1	Лестничная клетка	15,7	
МОП-2	Балкон	5,9	
МОП-3	Тамбур	8,8	
Итого		30,4	

Условные обозначения:

- ① - Номер помещения по экспликации
- - Монолитные ж.б. конструкции - 200-300 мм
- ▨ - Ячеистобетонные блоки 150-400 мм
- ▧ - Перегородки из кирпича - 65-130 мм
- - Отделочная штукатурка - 20-30 мм
- ▩ - Утеплитель минераловатные плиты 120 мм
- - Звукоизоляция - 80 мм
- - Технические помещения



Взам. инв. №
Подл. и дата
Инв. № подл.

АПБ-6515/23-АР2.ГЧ					
Комплекс из 2-х многоквартирных домов, расположенных по адресу г. Орел, б-р Молодежи, участок 2а. 2-й этап строительства - многоквартирный дом корпус 1 (поз.2)					
Многоквартирный дом корпус 1 (поз.2) Секция 1б				Стадия	Лист
				п	12
План технического чердака на отм. +54,000					

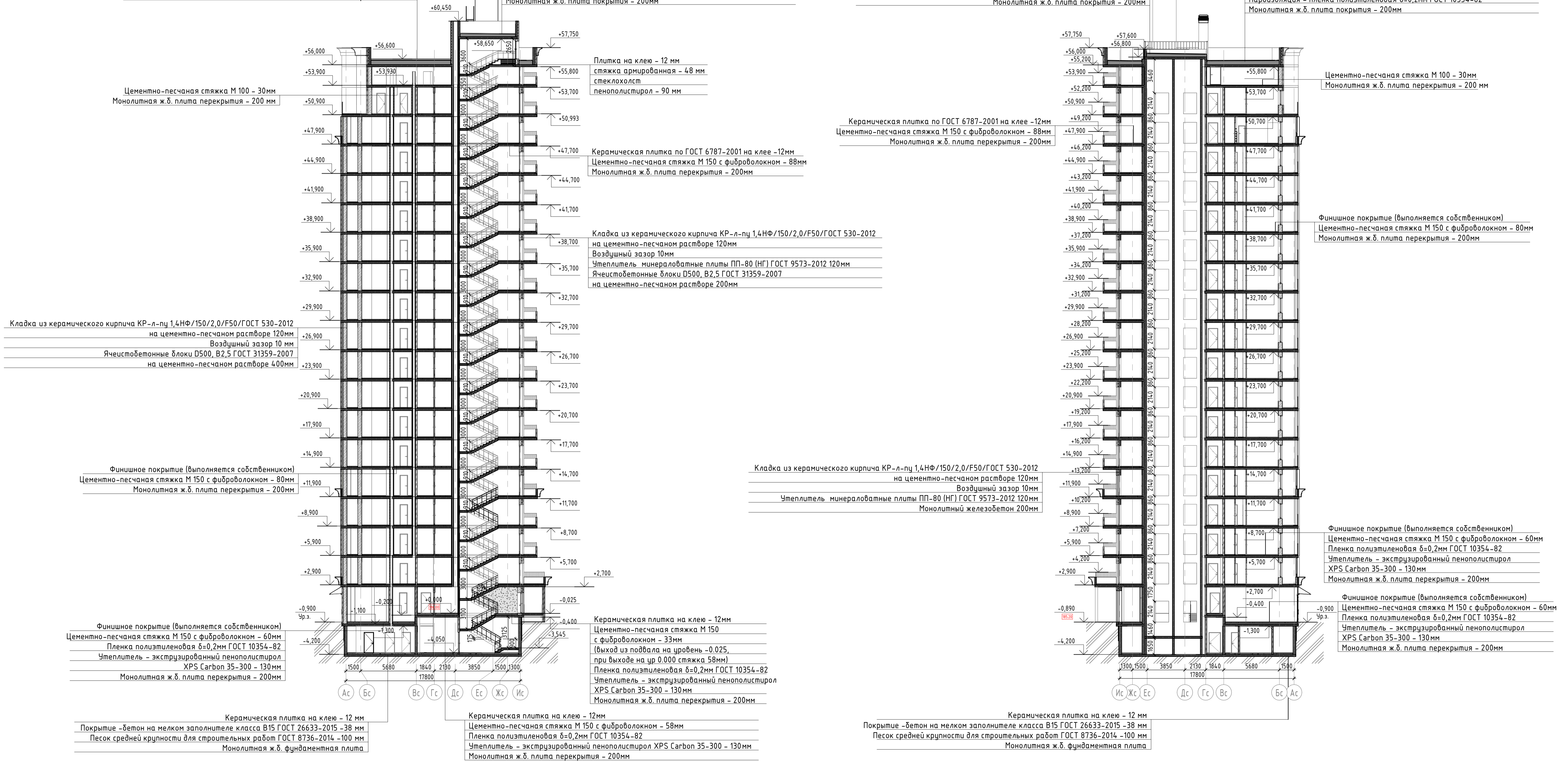
Изм.	Колуч.	Лист	№ док.	Подпись	Дата
Разработал	Кушниренко			<i>Кушниренко</i>	23.07.24
Проверил	Рыженко			<i>Рыженко</i>	23.07.24
ГАП	Рыженко			<i>Рыженко</i>	23.07.24
Н.контр.	Зинькова			<i>Зинькова</i>	23.07.24
ГИП	Захаров			<i>Захаров</i>	23.07.24

Один верхний слой из "Унифлекса" марки "ЭКП" "ТехноНИКОЛЬ"
 Один нижний слой из "Унифлекса" марки "ЭПП" "ТехноНИКОЛЬ"
 Огрунтовка битумным праймером
 Стяжка из цементно-песчаного раствора М150, F50 - 40мм
 Утеплитель - полистиролбетон D250 ГОСТ 33929-2016 по уклону - 260-480мм
 Пароизоляция - пленка полиэтиленовая δ=0,2мм ГОСТ 10354-82
 Монолитная ж.б. плита перекрытия - 200мм

Один верхний слой из "Унифлекса" марки "ЭКП" "ТехноНИКОЛЬ"
 Один нижний слой из "Унифлекса" марки "ЭПП" "ТехноНИКОЛЬ"
 Огрунтовка битумным праймером
 Стяжка из цементно-песчаного раствора М150, F50 - 40мм
 Утеплитель - полистиролбетон D250 ГОСТ 33929-2016 по уклону - 260-330мм
 Пароизоляция - пленка полиэтиленовая δ=0,2мм ГОСТ 10354-82
 Монолитная ж.б. плита перекрытия - 200мм

Один верхний слой из "Унифлекса" марки "ЭКП" "ТехноНИКОЛЬ"
 Один нижний слой из "Унифлекса" марки "ЭПП" "ТехноНИКОЛЬ"
 Огрунтовка битумным праймером
 Стяжка из цементно-песчаного раствора М150, F50 - 40мм
 Утеплитель - полистиролбетон D250 ГОСТ 33929-2016 по уклону - 260-350мм
 Пароизоляция - пленка полиэтиленовая δ=0,2мм ГОСТ 10354-82
 Монолитная ж.б. плита перекрытия - 200мм

Один верхний слой из "Унифлекса" марки "ЭКП" "ТехноНИКОЛЬ"
 Один нижний слой из "Унифлекса" марки "ЭПП" "ТехноНИКОЛЬ"
 Огрунтовка битумным праймером
 Стяжка из цементно-песчаного раствора М150, F50 - 40мм
 Утеплитель - полистиролбетон D250 ГОСТ 33929-2016 по уклону - 260-480мм
 Пароизоляция - пленка полиэтиленовая δ=0,2мм ГОСТ 10354-82
 Монолитная ж.б. плита перекрытия - 200мм



Цементно-песчаная стяжка М 100 - 30мм
 Монолитная ж.б. плита перекрытия - 200 мм

Плитка на клею - 12 мм
 стяжка армированная - 48 мм
 стеклохолст
 пенополистирол - 90 мм

Керамическая плитка по ГОСТ 6787-2001 на клею -12мм
 Цементно-песчаная стяжка М 150 с фиброволокном - 88мм
 Монолитная ж.б. плита перекрытия - 200мм

Кладка из керамического кирпича КР-л-пц 1,4НФ/150/2,0/F50/ГОСТ 530-2012
 на цементно-песчаном растворе 120мм
 Воздушный зазор 10мм
 Утеплитель минераловатные плиты ПП-80 (НГ) ГОСТ 9573-2012 120мм
 Ячеистобетонные блоки D500, B2,5 ГОСТ 31359-2007
 на цементно-песчаном растворе 200мм

Кладка из керамического кирпича КР-л-пц 1,4НФ/150/2,0/F50/ГОСТ 530-2012
 на цементно-песчаном растворе 120мм
 Воздушный зазор 10 мм
 Ячеистобетонные блоки D500, B2,5 ГОСТ 31359-2007
 на цементно-песчаном растворе 400мм

Финишное покрытие (выполняется собственником)
 Цементно-песчаная стяжка М 150 с фиброволокном - 80мм
 Монолитная ж.б. плита перекрытия - 200мм

Кладка из керамического кирпича КР-л-пц 1,4НФ/150/2,0/F50/ГОСТ 530-2012
 на цементно-песчаном растворе 120мм
 Воздушный зазор 10мм
 Утеплитель минераловатные плиты ПП-80 (НГ) ГОСТ 9573-2012 120мм
 Монолитный железобетон 200мм

Финишное покрытие (выполняется собственником)
 Цементно-песчаная стяжка М 150 с фиброволокном - 60мм
 Пленка полиэтиленовая δ=0,2мм ГОСТ 10354-82
 Утеплитель - экструзированный пенополистирол
 XPS Carbon 35-300 - 130мм
 Монолитная ж.б. плита перекрытия - 200мм

Финишное покрытие (выполняется собственником)
 Цементно-песчаная стяжка М 150 с фиброволокном - 60мм
 Пленка полиэтиленовая δ=0,2мм ГОСТ 10354-82
 Утеплитель - экструзированный пенополистирол
 XPS Carbon 35-300 - 130мм
 Монолитная ж.б. плита перекрытия - 200мм

Керамическая плитка на клею - 12мм
 Цементно-песчаная стяжка М 150 с фиброволокном - 33мм
 (выход из подвала на уровень -0,025, при выходе на цр 0,000 стяжка 58мм)
 Пленка полиэтиленовая δ=0,2мм ГОСТ 10354-82
 Утеплитель - экструзированный пенополистирол XPS Carbon 35-300 - 130мм
 Монолитная ж.б. плита перекрытия - 200мм

Финишное покрытие (выполняется собственником)
 Цементно-песчаная стяжка М 150 с фиброволокном - 60мм
 Пленка полиэтиленовая δ=0,2мм ГОСТ 10354-82
 Утеплитель - экструзированный пенополистирол
 XPS Carbon 35-300 - 130мм
 Монолитная ж.б. плита перекрытия - 200мм

Керамическая плитка на клею - 12 мм
 Покрытие -бетон на мелком заполнителе класса В15 ГОСТ 26633-2015 -38 мм
 Песок средней крупности для строительных работ ГОСТ 8736-2014 -100 мм
 Монолитная ж.б. фундаментная плита

Керамическая плитка на клею - 12мм
 Цементно-песчаная стяжка М 150 с фиброволокном - 58мм
 Пленка полиэтиленовая δ=0,2мм ГОСТ 10354-82
 Утеплитель - экструзированный пенополистирол XPS Carbon 35-300 - 130 мм
 Монолитная ж.б. плита перекрытия - 200мм

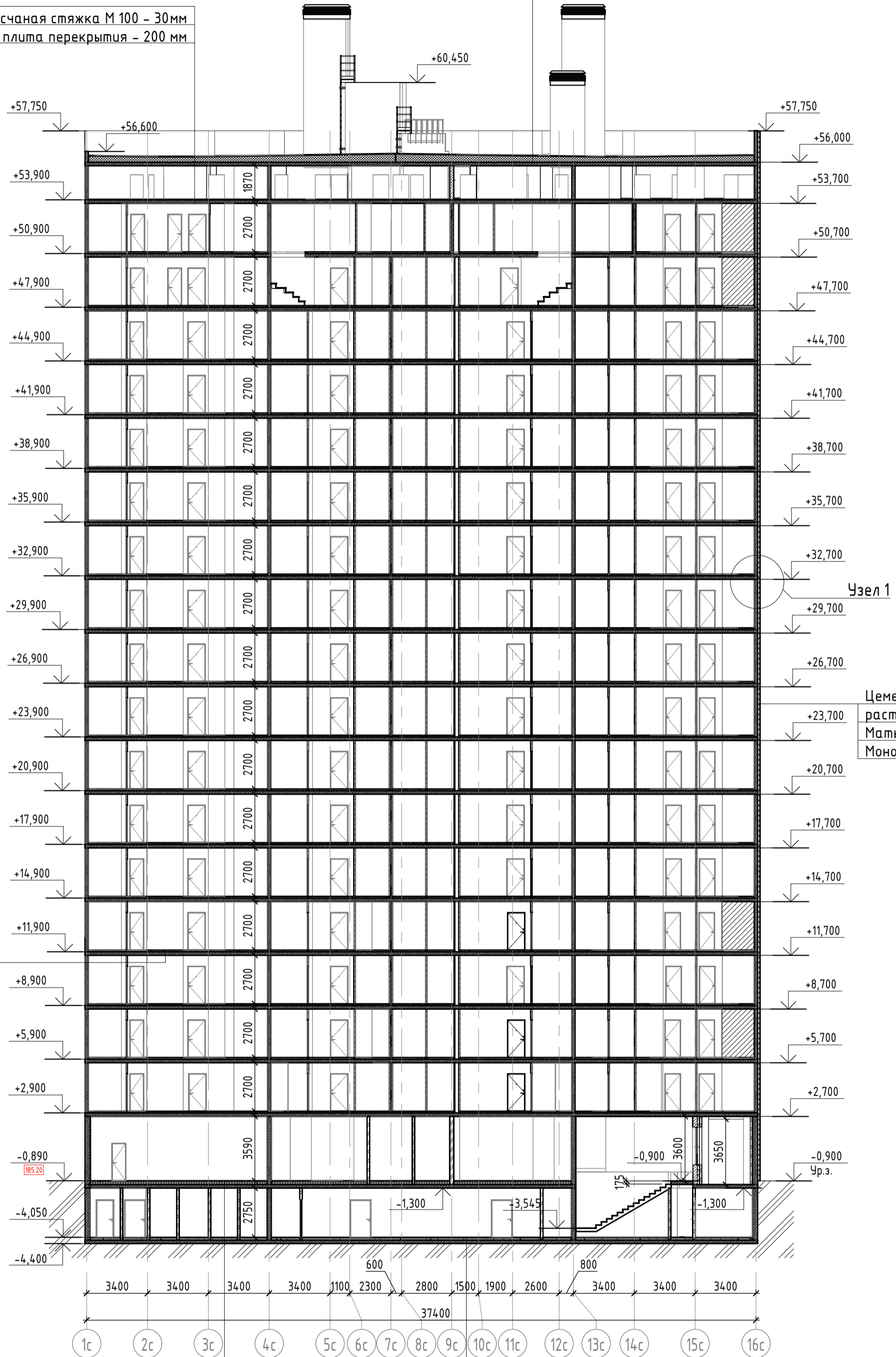
Керамическая плитка на клею - 12 мм
 Покрытие -бетон на мелком заполнителе класса В15 ГОСТ 26633-2015 -38 мм
 Песок средней крупности для строительных работ ГОСТ 8736-2014 -100 мм
 Монолитная ж.б. фундаментная плита

					АПБ-6515/23-АР2.ГЧ					
					Комплекс из 2-х многоквартирных домов, расположенных по адресу г. Орел, 5-й Молодежи, участок 2а 2-й этап строительства - многоквартирный дом корпус 1 (поз.2)					
Изм.	Колуч	Лист	№ док.	Подпись	Дата	Многоквартирный дом корпус 1 (поз.2) Секция 15	Стандия	Лист	Листов	
Разработал	Кушчиренко	23	07	24	23.07.24					
Проверил	Рыженко	23	07	24	23.07.24					
ГАП	Рыженко	23	07	24	23.07.24					
Н.контр.	Зинькова	23	07	24	23.07.24	Разрез 1-1, разрез 2-2	п	14	Листов	
ГИП	Захаров	23	07	24	23.07.24					
					ОСНОВА					
					Формат А1А					

Взам. инв. №
 Подп. и дата
 Инв. № подл.

Один верхний слой из "Унифлекса" марки "ЭКП" "ТехноНИКОЛЬ"
 Один нижний слой из "Унифлекса" марки "ЭПП" "ТехноНИКОЛЬ"
 Огрунтовка битумным праймером
 Стяжка из цементно-песчаного раствора М150, F50 - 40мм
 Утеплитель - полистиролбетон D250 ГОСТ 33929-2016 по уклону - 260-480мм
 Пароизоляция - пленка полиэтиленовая δ=0,2мм ГОСТ 10354-82
 Монолитная ж.б. плита покрытия - 200мм

Цементно-песчаная стяжка М 100 - 30мм
 Монолитная ж.б. плита перекрытия - 200 мм



Узел 1
 Цементно-перлитовый раствор - 20мм
 Маты минераловатные - 120 мм
 Монолитный железобетон - 200мм

Финишное покрытие
 (выполняется собственником)
 Цементно-песчаная стяжка М 150
 с фиброволокном - 80мм
 Монолитная ж.б. плита
 перекрытия - 200мм

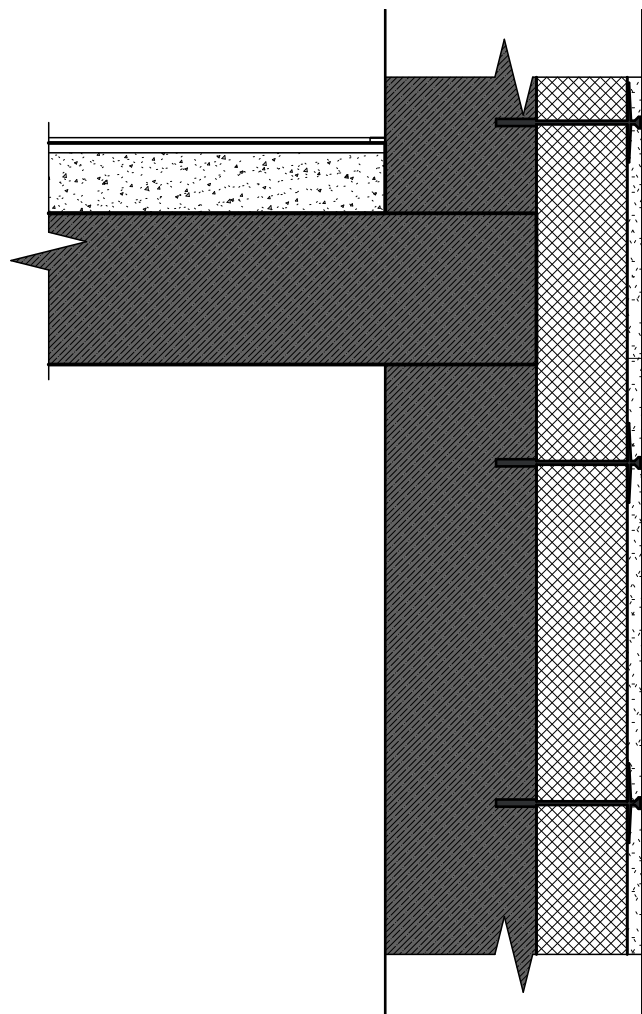
Финишное покрытие (выполняется собственником)
 Цементно-песчаная стяжка М 150 с фиброволокном - 60мм
 Пленка полиэтиленовая δ=0,2мм ГОСТ 10354-82
 Утеплитель - экструзированный пенополистирол
 XPS Carbon 35-300 - 130мм
 Монолитная ж.б. плита перекрытия - 200мм

Керамическая плитка на клею - 12 мм
 Покрытие - бетон на мелком заполнителе класса В15 ГОСТ 26633-2015 - 38 мм
 Песок средней крупности для строительных работ ГОСТ 8736-2014 - 100 мм
 Монолитная ж.б. фундаментная плита

Инв. № подл. Подл. и дата. Взам. инв. №


АПБ-6515/23-АР2.ГЧ					
Комплекс из 2-х многоквартирных домов, расположенных по адресу г. Орел, б-р Молодежи, участок 2а. 2-й этап строительства - многоквартирный дом корпус 1 (поз.2)					
Изм.	Колуч.	Лист	№ док.	Подпись	Дата
Разработал	Кушниренко	23	07.24	<i>[Подпись]</i>	23.07.24
Проверил	Рыженко	23	07.24	<i>[Подпись]</i>	23.07.24
ГАП	Рыженко	23	07.24	<i>[Подпись]</i>	23.07.24
Н.контр.	Зинькова	23	07.24	<i>[Подпись]</i>	23.07.24
ГИП	Захаров	23	07.24	<i>[Подпись]</i>	23.07.24
Многоквартирный дом корпус 1 (поз.2) Секция 1б				Стация	Лист
				п	15
Разрез 3-3					

Узел 1. Утепление торцевой стены здания



Цементно-перлитовый
раствор – 20мм
Маты минераловатные – 120 мм
Монолитный железобетон – 200мм

Дюбель тарельчатый
для теплоизоляции

Инв. № подл.	Подл. и дата						Взам. инв. №		
	Изм.	Кол.уч.	Лист	№ док.	Подпись	Дата	АПБ-6515/23-АР2.ГЧ Комплекс из 2-х многоквартирных домов, расположенных по адресу г. Орел, д-р Молодежи, участок 2а. 2-й этап строительства – многоквартирный дом корпус 1 (поз.2)		
Разработал	Кушниренко			<i>Кушниренко</i>	23.07.24	Многоквартирный дом корпус 1 (поз.2) Секция 1б			
Проверил	Рыженко			<i>Рыженко</i>	23.07.24		П	16	16
ГАП	Рыженко			<i>Рыженко</i>	23.07.24				
Н.контр.	Зинькова			<i>Зинькова</i>	23.07.24	Узел 1. Утепление торцевой стены здания	 АРХИТЕКТУРНО-ПРОЕКТНОЕ БЮРО ОСНОВА		
ГИП	Захаров			<i>Захаров</i>	23.07.24				