

Лист согласования документа - Внутренний документ ООО "ОДСК-Инжиниринг" № 167 - (Документ) от 03.12.2024 11:18

Инициатор: Королева Ульяна Александровна

Содержание служебной записки: Добрый день!

Направляю на рассмотрение и согласование в раздел РД 15-22-ОДСК-ГП.изм.24 по объекту "Многokвартирный дом, расположенный по адресу: г. Орел, ул. Раздольная, д.11 а" (ЖК «Горизонт»)

В альбом внесены изменения:

1. Заменен производитель урн и контейнерной площадки.
2. Откорректировано освещение территории.
3. Откорректировано название газона на разрезе 1-1 (посевной).
4. Примечание п.13 откорректировано. Добавлена раскладка БР100.60.20. Добавлен узел установки БР100.60.20.

(Исключена подпорная стена №2 вместо нее добавлены бордюрные камни высотой 600 мм БР100.60.20)

Дата отправки на согласование: 03.12.2024 11:18

№	ФИО, Должность, дата согласования	Комментарии	Статус согласования
1	Головина А. В. Руководитель отдела 03.12.2024 14:03		Согласовано
2	Попова О. В. Заместитель руководителя 03.12.2024 11:23		Согласовано
3	Лукьянов С. С. Заместитель руководителя, Руководитель службы 03.12.2024 11:59		Согласовано
4	Ильина О. В. Главный инженер проекта 05.12.2024 14:45		Согласовано

Разрешение		Обозначение		15-22-ОДСК-ГП				
172-24		Наименование объекта строительства		Многоквартирный дом, расположенный по адресу: г. Орел, ул. Раздольная, д.11а				
Изм	Лист	Содержание изменения			Код	Примечание		
24	2-11 3 8 9 11 12	Исключена подпорная стена №2. Откорректирован откос возле лестницы Л-1. Откорректировано название газона на разрезе 1-1 (посевной). Примечание п.13 откорректировано. Добавлена раскладка БР100.60.20. Заменен производитель урн и контейнерной площадки. Заменен производитель МАФ ООО "Юамет" на ООО "Shop MAF" Откорректировано освещение территории. Добавлен узел установки БР100.60.20.			4			
Согласовано		Изм. внес		Шилова		11.24	Лист	Лист-тов
Н. КОНТР.		Составил		Шилова		11.24		
		ГИП		Ильина		11.24		
							1	1



АКЦИОНЕРНОЕ ОБЩЕСТВО

“ОРЕЛПРОЕКТ”

Член ассоциации “Саморегулируемая организация Гильдия архитекторов и проектировщиков” (ГАП СРО) ИНН 7710477231

Застройщик: ПАО «Специализированный застройщик «Орелстрой»

Многоквартирный дом, расположенный по адресу:
г. Орел, ул. Раздольная, д.11 а

РАБОЧАЯ ДОКУМЕНТАЦИЯ

ГЕНЕРАЛЬНЫЙ ПЛАН

Основной комплект рабочих чертежей

15-22-ГП

Главный инженер проекта

О.В. Ильина

Изм.	Ндок.	Подпись	Дата

2024 г.



АО “Орелпроект” ИНН 5752031396

Ведомость основных комплектов рабочих чертежей

Обозначение	Наименование	Примечание
15-22-ГП	Генеральный план	
15-22-ЭН	Наружное освещение	
15-22-НВК	Наружные сети водоснабжения и канализации	
15-22-ГСН.1	Наружные газопроводы. Сеть газопотребления	
15-22-ГСН.2	Наружные газопроводы. Сеть газораспределения	

Ведомость основного комплекта рабочих чертежей

Лист	Наименование	Примечание
1	Общие данные	
2	Разбивочный план. Масштаб 1:500	
3	План организации рельефа. Масштаб 1:500	
4	План удаления грунтов. Масштаб 1:500	
5	План земляных масс. Масштаб 1:500	
6	План демонтажных работ. Масштаб 1:500	
7	План благоустройства территории (Цветовое решение). Масштаб 1:500	
8	План покрытия дорожек и площадок. Масштаб 1:500	
9	План расположения малых архитектурных форм. Масштаб 1:500	
10	План озеленения территории. Масштаб 1:500	
11	Сводный план инженерных сетей. Масштаб 1:500	
12	Конструкции покрытий	

Технико-экономические показатели

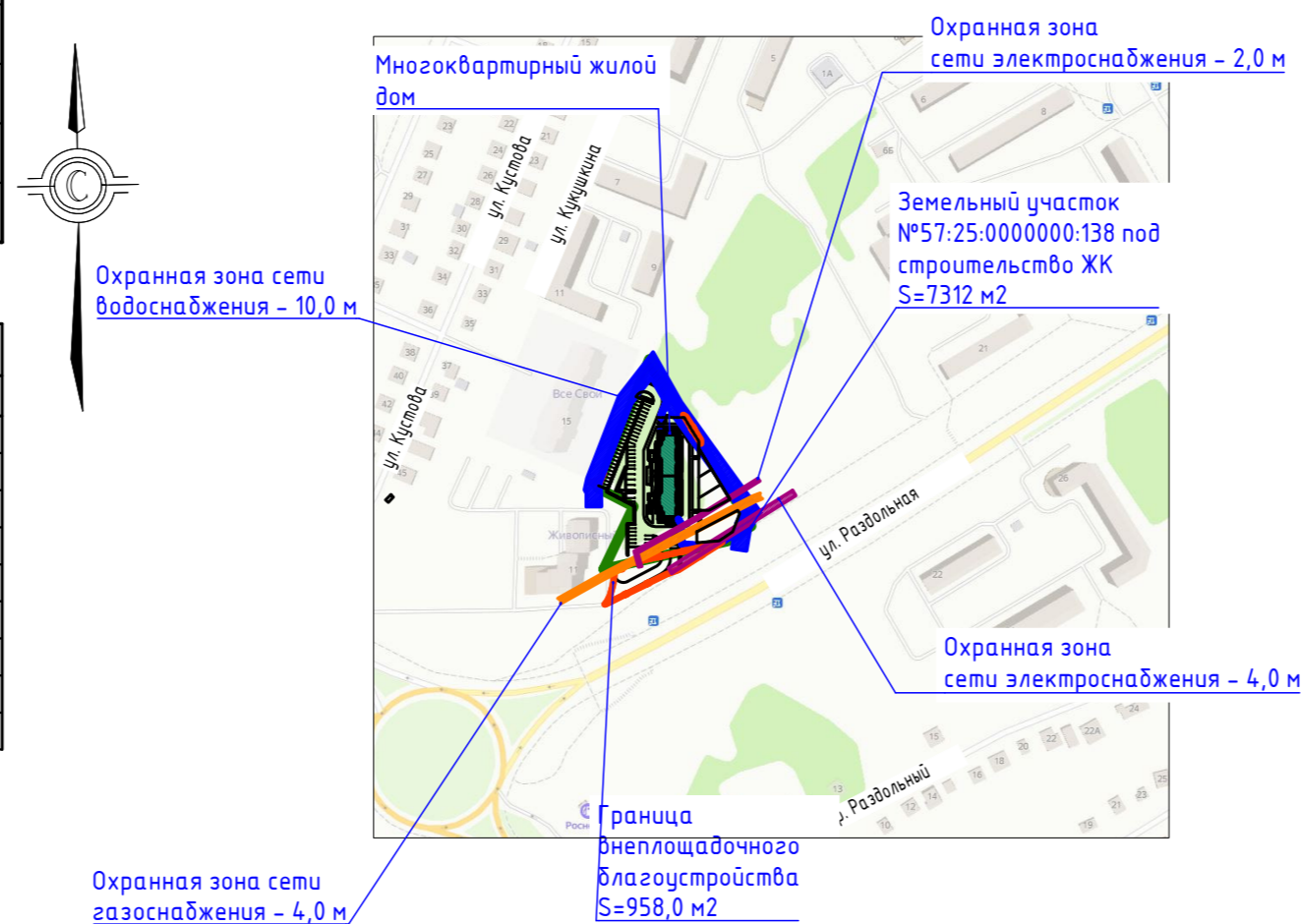
Наименование	Ед. изм.	Количество
		жилой дом
Площадь участка благоустройства	кв.м	7312,0
Площадь застройки	кв.м/%	970,3/ 13
Площадь твердого покрытия, в т.ч.	кв.м/%	4071,95/ 56
существующего твердого покрытия	кв.м/%	197,0/ 3
проектируемого твердого покрытия	кв.м/%	3874,95/ 53
Площадь озеленения	кв.м/%	2269,75/ 31
Внеплощадочное благоустройство	кв.м	958,0
Площадь твердого покрытия	кв.м	374,5
Площадь озеленения	кв.м	583,5

Ведомость ссылочных и прилагаемых документов

Обозначение	Наименование	Примечание
	<u>Ссылочные документы</u>	
ГОСТ Р 12.4.026-2001	Цвета сигнальные, знаки безопасности и разметка сигнальная	
ГОСТ Р 52167-2012	Оборудование и покрытия детских игровых площадок. Безопасность конструкции и методы испытаний качелей. Общие требования	
ГОСТ Р 52168-2012	Оборудование и покрытия детских игровых площадок. Безопасность конструкции и методы испытаний горок. Общие требования	
ГОСТ Р 52301-2013	Оборудование и покрытия детских игровых площадок. Безопасность при эксплуатации. Общие требования.	
ГОСТ Р 52169-2012	Оборудование и покрытия детских игровых площадок. Безопасность конструкции и методы испытаний. Общие требования	
ГОСТ 6665-91	Камни бетонные и железобетонные бортовые	
ГОСТ 8267-93	Щебень и гравий из плотных горных пород для строительных работ	
ГОСТ 8736-2014	Песок для строительных работ	
ГОСТ 9128-2013	Смеси асфальтобетонные, дорожные аэродромные и асфальтобетон	
	<u>Прилагаемые документы</u>	
ш. 15-22-ГП.1	Ограждение территории	Альбом
ш. 15-22-ГП.КЖ1	Подпорная стена	Альбом
ш. 15-22-ГП.КЖ2	Лестница Л-1, Л-2. Ограждение пандуса. Подпорная стена №2	Альбом
Компания "Аквасток"	Система поверхностного водоотвода	на 2 листах

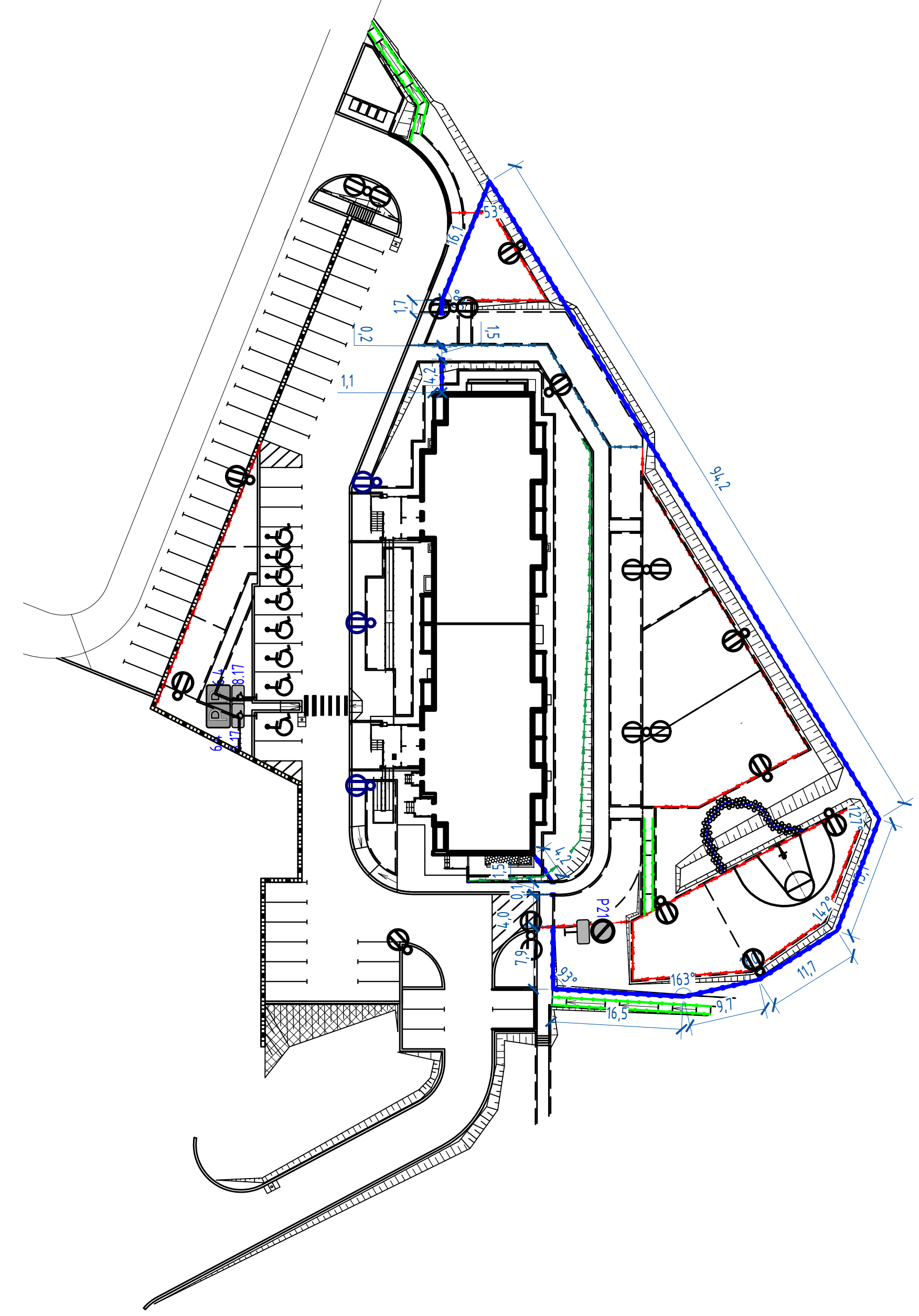
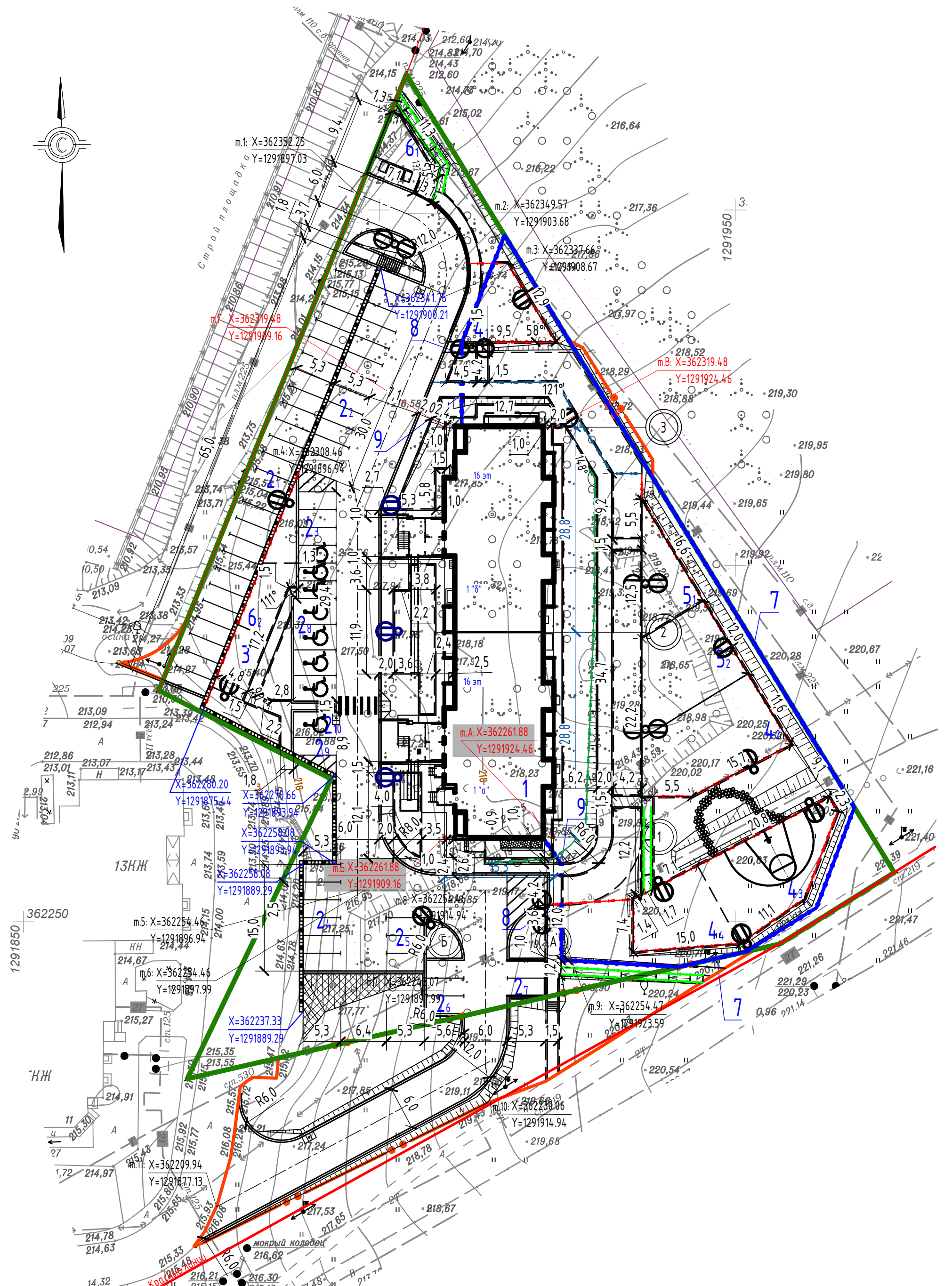
Общие указания

- Генеральный план выполнен на основании договора №4244-ОДСК-ИНЖ от 02.12. 2022г.
- Генеральный план разработан в соответствии с действующими нормами, правилами и стандартами согласно ГОСТ Р 21.101-2020 "Основные требования к проектной и рабочей документации".
- Генеральный план разработан в соответствии с градостроительным планом земельного участка, заданием на проектирование, документами об использовании земельного участка для строительства, СП 42.13330.2016 "Градостроительство. Планировка и застройка городских и сельских поселений", техническим регламентом о требованиях пожарной безопасности, техническим регламентом о безопасности зданий и сооружений.
- Генеральный план выполнен на основании инженерно-геологических и инженерно-геодезических изысканий, представленных заказчиком в М 1:500.
- Генеральный план разработан в соответствии с действующими нормами, правилами и стандартами.
- Перед производством земляных работ уточнить расположение существующих коммуникаций. При производстве земляных работ вызвать представителей заинтересованных организаций. Все земляные работы в местах пересечения коммуникаций выполнять в соответствии с указаниями владельца сетей (см. сводный план ГП-11). Все земляные работы в местах пересечения коммуникаций выполнять вручную.
- Горизонтальную привязку жилого дома выполнить по координатной привязке от точек:
 - т.А (пересечение осей А и 1): X=362261,88 Y=1291924,46;
 - т.Б (пересечение осей Б и 1): X=362261,88 Y=1291909,16;
 - т.В (пересечение осей А и 3): X=362319,48 Y=1291924,46;
 - т.Г (пересечение осей Б и 3): X=362319,48 Y=1291909,16.
- Вертикальную привязку выполнить от геодезического пункта, отметку которого уточнить в УАиГ Орловского района.
- Согласно СП 59.13330.2020 учтены требования по обеспечению беспрепятственного доступа к объекту маломобильных групп населения:
 - обеспечены маршруты движения маломобильных групп населения с устройством пандусов;
 - обозначены места стоянки автомобилей инвалидов.
- Данный лист читать совместно с листами 2-12 марки ГП.



						15-22-ГП			
						Многоквартирный дом, расположенный по адресу: г. Орел, ул. Раздольная, д.11 а			
Изм.	Кол.уч.	Лист	№ док.	Подпись	Дата	Многоквартирный дом	Стадия	Лист	Листов
Разраб.		Шилова			02.24		Р	1	12
Проверил		Шилова			02.24				
ГИП		Ильина			02.24				
ГАП		Васина			02.24				
Н.контроль		Шилова			02.24				
						Общие данные	АО «Орелпроект»		

Схема разбивочного плана ограждения

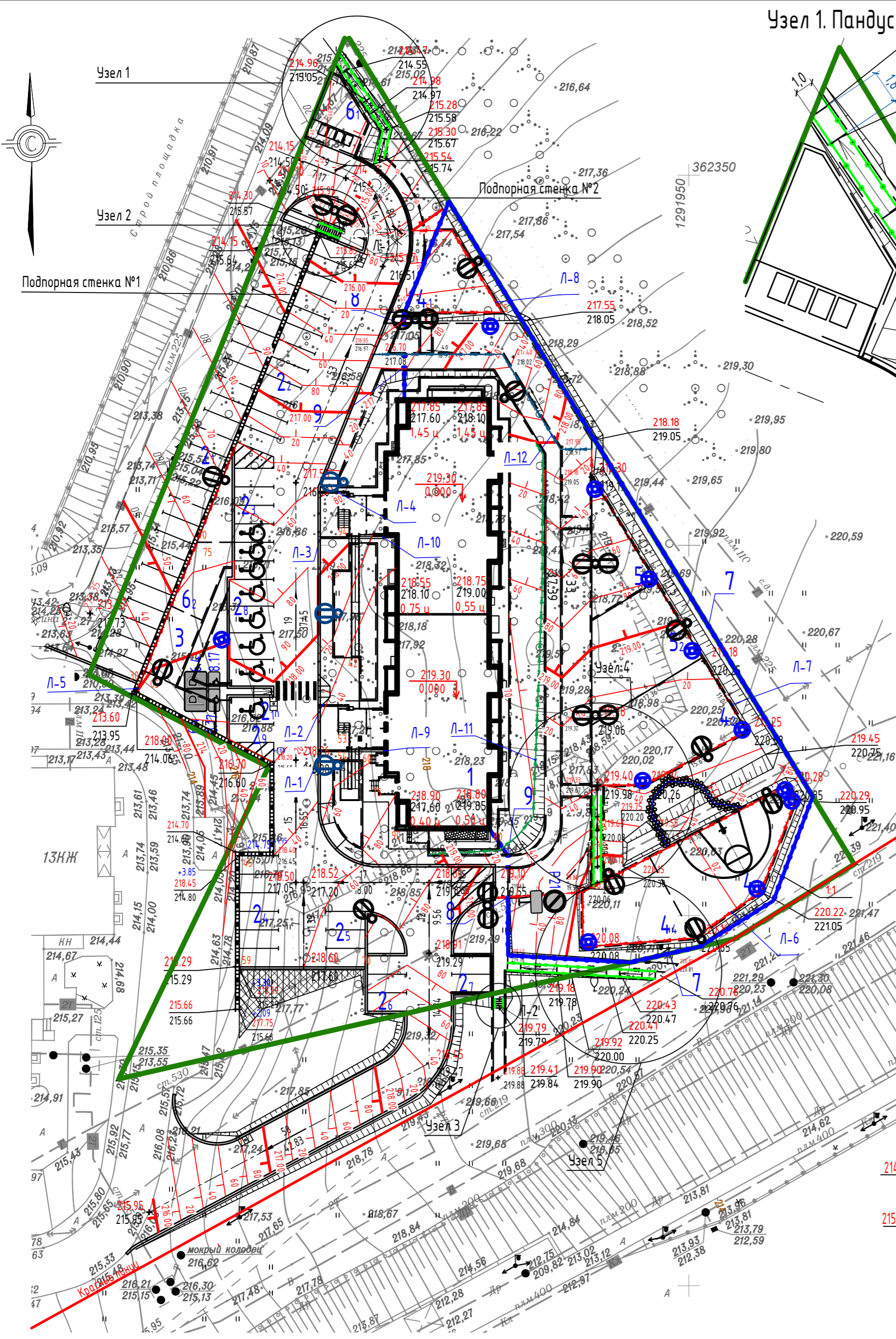


- Чсловные обозначения:**
- граница участка по кадастру
 - граница внеплощадочного благоустройства
 - ограждение территории
 - ограждение пандуса
 - ограждение на подпорной стене
 - подпорная стена
 - красные линии

Номер на плане	Наименование и обозначение	Этажность	Количество		Площадь, м ²		Строительный объем, м ³				
			зданий	квартир	застройки	общая нормируемая	здания	всего			
1	Жилой дом	16	1	175	175	970,3	970,3	13019,0	13019,0	42787,9	42787,9
2.1	Гостевые стоянки для автомобилей			26	12	344,5	159,0				
2.3	— // —			3		39,75					
2.4	— // —			6		79,5					
2.5	— // —			3		39,75					
2.6	— // —			3	62	39,75	889,75				
2.7	— // —			2		26,5					
2.8	Места для автомобилей инвалидов			7		126,15					
2.9	Гостевые стоянки для офисов			1		13,25					
2.10	Места для автомобилей инвалидов			1	2	21,6					
3	Площадка для отдыха			1		45,6	45,6				
4.1	Спортивная площадка			1		84,0					
4.2	Спортивная площадка			1		212,5					
4.3	Площадка для стритбола и настольного тенниса			1		195,5	611,0				
4.4	Спортивная площадка			1		119,0					
5.1	Детская площадка для детей до 6 лет			1		84,0					
5.2	Детская площадка для детей 6-12 лет			1		166,0	250,0				
6.1	Хоз.площадка (крытая)			1		54,5	106,5				
6.2	Хоз.площадка			1		52,0					
7	Ограждение территории Техозграда Fensys или аналог (h-2,0м) п.м. RAL 7016			182,0							
8	Ворота распашные PROM "FENCE" серия M или аналог (h-2,0м, l-4,0)шт.			2							
9	Калитка PROM FENSE или аналог (h-2,0м, l-1,5)шт.			2							

- Горизонтальную привязку жилого дома выполнить по координатной привязке от точек:
 - м.А (пересечение осей **А** и **1**): X=362261,88 Y=1291924,46;
 - м.Б (пересечение осей **Б** и **1**): X=362261,88 Y=1291909,16;
 - м.В (пересечение осей **А** и **3**): X=362319,48 Y=1291924,46;
 - м.Г (пересечение осей **Б** и **3**): X=362319,48 Y=1291909,16.
- Горизонтальную привязку оси внутридворового проезда выполнить по координатной привязке от точек:
 - м.1: X=362352,25, Y=1291897,03;
 - м.2: X=362349,57, Y=1291903,68;
 - м.3: X=362337,66, Y=1291908,67;
 - м.4: X=362308,46, Y=1291896,94;
 - м.5: X=362254,46, Y=1291896,94;
 - м.6: X=362254,46, Y=1291897,99;
 - м.7: X=362243,07, Y=1291897,99;
 - м.8: X=362254,46, Y=1291914,94;
 - м.9: X=362254,47, Y=1291923,59;
 - м.10: X=362230,06, Y=1291914,94;
 - м.11: X=362209,94, Y=1291877,13.
- Разбивка выполнена в осях.
- Размеры даны в метрах.

						15-22-ГП			
						Многоквартирный дом, расположенный по адресу:			
						г. Орел, ул. Раздольная, д.11 а			
Изм.	Кол.уч.	Лист	№ док.	Подпись	Дата	Многоквартирный дом	Стадия	Лист	Листов
Разраб.				Шилова	02.24		Р	2	12
Проверил				Ильина	02.24				
ГИП									
Н.контроль				Шилова	02.24	Разбивочный план. Масштаб 1:500		АО «Орелпроект»	



Узел 1. Пандус №1

Узел 2. Лестница Л-1.

Узел 3. Лестница Л-2.

Узел 4. Пандус №2

Узел 5. Пандус №3

Условные обозначения

- 215.95 проектная отметка, м
- 215.80 существующая отметка, м
- 10 ↘ уклон в промилле
- 52 ↘ расстояние в метрах
- 4.0 — проектные горизонталы

1. Данный лист читать совместно с листами 1,2,4-7 марки ГП.
2. Вертикальную привязку выполнить от геодезического пункта, отметку которого уточнить в УАИГ г. Орла.
3. План организации рельефа выполнен в проектных отметках и горизонталях.

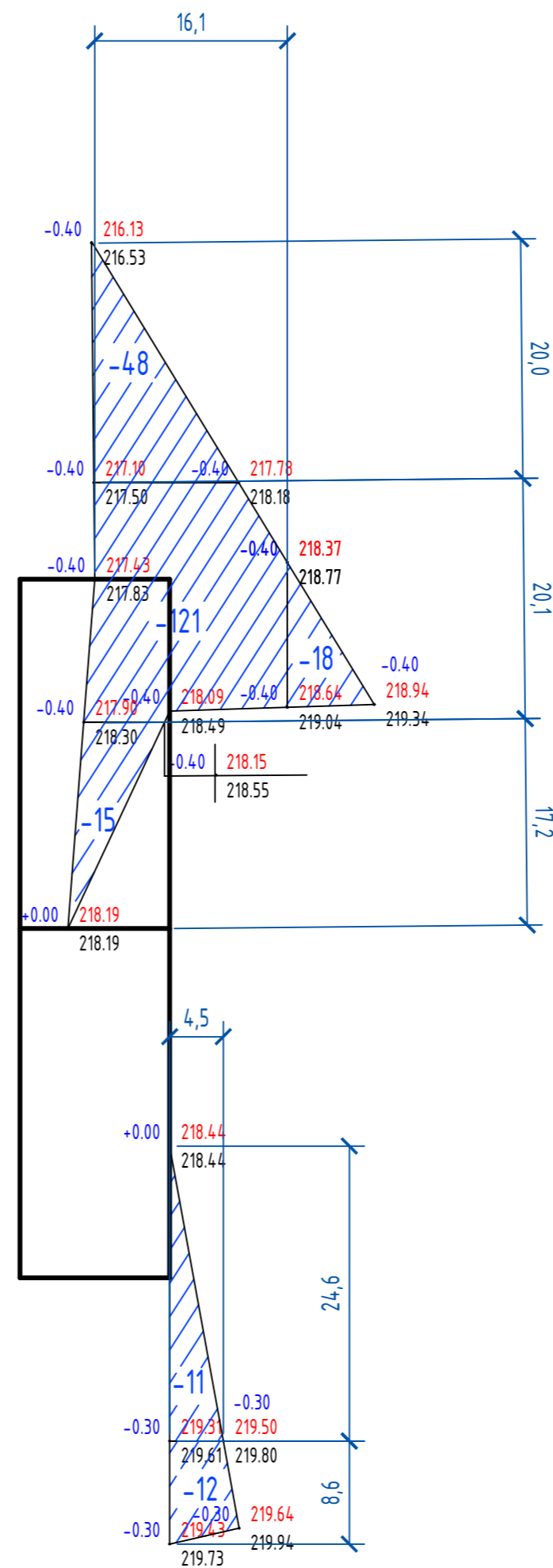
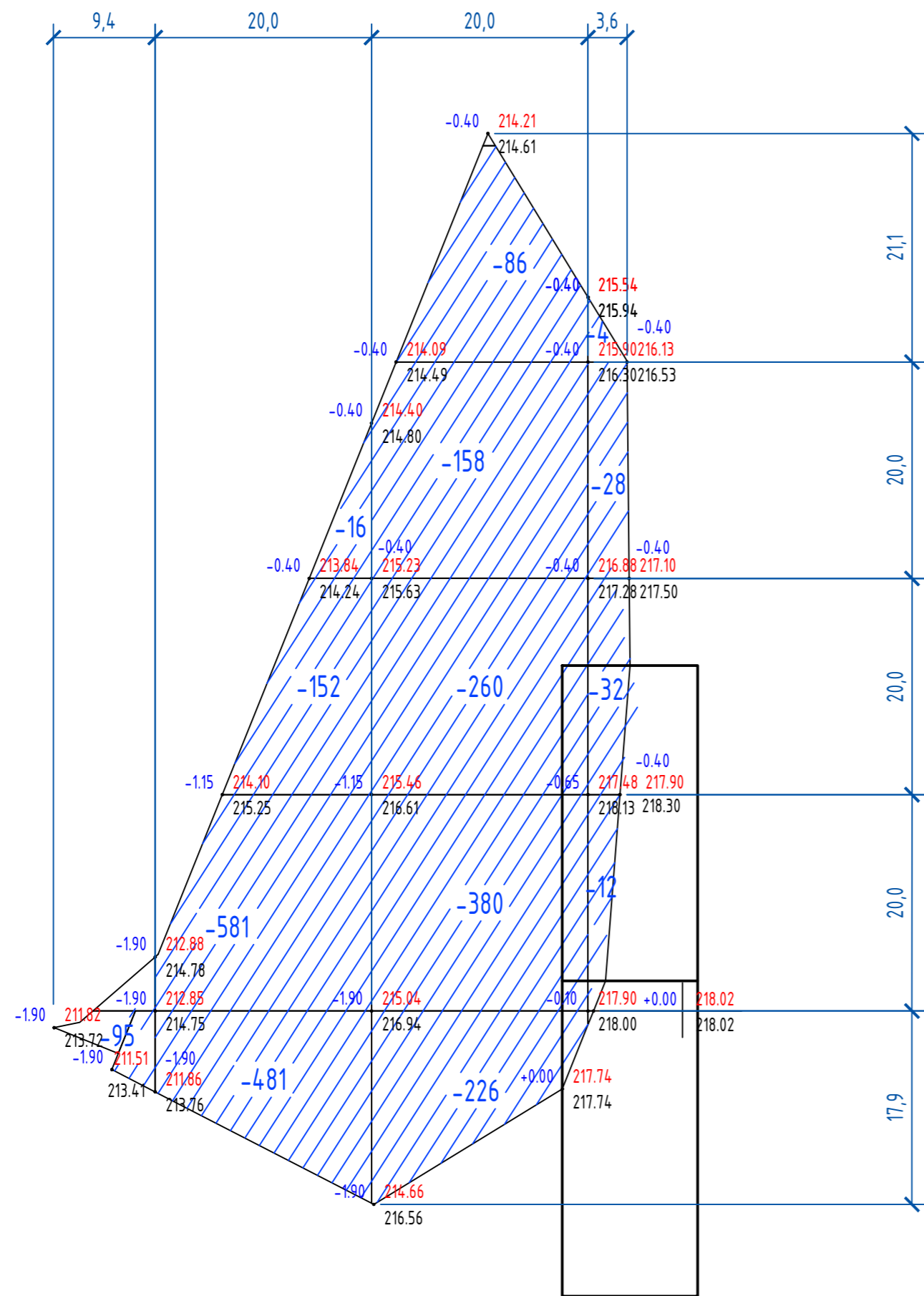
Ведомость жилых и общественных зданий и сооружений

№ п/п	Наименование и обозначение	Этажность	Количество		Площадь, м ²				Строительный объем, м ³		
			зданий	квартир	застройки		общая нормируемая		зданий	всего	
					зданий	всего	зданий	всего			
1	Жилой дом	16	1	175	175	970,3	970,3	13019,0	13019,0	42787,9	42787,9
2.1	Гостевые стоянки для автомобилей			26		344,5					
2.2				12		159,0					
2.3	//			3	62	39,75	889,75				
2.4				6		79,5					
2.5				3		39,75					
2.6	//			3	2	39,75					
2.7				2		26,5					
2.8	Места для автомобилей инвалидов			7		126,15					
2.9	Гостевые стоянки для офисов			1	2	13,25					
2.10	Места для автомобилей инвалидов			1		21,6					
3	Площадка для отдыха			1		45,6	45,6				
4.1	Спортивная площадка			1		84,0	611,0				
4.2	Спортивная площадка			1		212,5					
4.3	Площадка для стритбола и настольного тенниса			1		195,5					
4.4	Спортивная площадка			1		119,0					
5.1	Детская площадка для детей до 6 лет			1		84,0	250,0				
5.2	Детская площадка для детей 6-12 лет			1		166,0					
6.1	Хоз.площадка (крытая)			1		54,5	106,5				
6.2	Хоз.площадка			1		52,0					
7	Ограждение территории住宅小区 Fensys или аналог (h=2,0м) п.м. RAL 7016 Ворота распашные PROM "FENCE" серия M или аналог (h=2,0м, l=4,0)шт. Калитка PROM FENSE или аналог (h=2,0м, l=1,5)шт.			182,0							
8				2							
9				2							

Ведомость водоотводных сооружений

Вид сооружения	Координата оси или номер сооружения	Координата (пикетаж)		Длина, м	Тип укрепления или конструкция	Примечание
		начала	конца			
Лоток	Л-1	----	----	4,2		Лоток водоотводный пластиковый ЛВП NORMA DN100 H120 с оцинкованной решеткой А15
Лоток	Л-2	----	----	4,2		
Лоток	Л-3	----	----	4,2		
Лоток	Л-4	----	----	4,2		
Лоток	Л-5	----	----	36,0		Лоток водоотводный пластиковый ЛВП NORMA DN100 H120 с оцинкованной решеткой А15
Лоток	Л-6	----	----	93,0		
Лоток	Л-7	----	----	66,0		
Лоток	Л-8	----	----	28,0		
Лоток	Л-9	----	----	5,0		Тротуарный слив ТУ 5746-003-11317183-2000
Лоток	Л-10	----	----	5,0		
Лоток	Л-11	----	----	65,4		ЛВП NORMA DN100 H120 с рачн. реш. А15
Лоток	Л-12	----	----	37,0		Лоток водоот.пластик ЛВП NORMA DN100 H120 с оцинк. решеткой С250

				15-22-ГП				
Изм.	Зам.	Лист	№ док.	Подпись	Дата	Многоквартирный дом, расположенный по адресу: г. Орел, ул. Раздольная, д.11 а		
24	-	172-24			11.24			
Разработал	Шилова				02.24	Многоквартирный дом		
Проверил	Шилова				02.24			
ГИП	Ильина				02.24	План организации рельефа. Масштаб 1:500		
Н. контроль	Шилова				02.24			
						Стадия	Лист	Листов
						Р	3	12
						АО «Орелпроект»		



Ведомость объемов земляных масс

Наименование грунта	Количество, м ³		Примечание
	Насыпь (+)	Выемка (-)	
Удаление плодородного грунта		225	
Удаление насыпного грунта		2511	

Условные обозначения

- выемка
 рабочая отметка - $-0,50$ | $218,94$ - проектная отметка (отметка низа подлежащего удалению плодородного или насыпного грунта)
 (мощность слоя подлежащего удалению плодородного или насыпного грунта) | $219,34$ - фактическая отметка земли

Итого м ³	Насыпь (+)	--	--	--	--	Всего м ³	--
	Выемка (-)	-95	-1230	-1110	-76		-2511

Итого м ³	Насыпь (+)	--	--	Всего м ³	--
	Выемка (-)	-207	-18		-225

- Данный лист читать совместно с листом 3 марки ГП.
- Согласно инженерно-геологическим изысканиям срезка плодородного грунта выполнена (п плод.гр.0,30м-0,40м).
- Выполнить срезку насыпного грунта V= 2511 м³ и заменить его минеральным грунтом, в связи с его непригодностью для дальнейшего использования.
- Планировочные работы производить с послойным уплотнением грунта виброкатками до 13 т при числе проходов по одному следу 3-4 раза. Уплотнение грунта производить до плотности в сухом состоянии ск-1,65т/м³.

ИФВ. № подл. Подпись и дата. Взам. инв. №

15-22-ГП					
Многоквартирный дом, расположенный по адресу: г. Орел, ул. Раздольная, д.11 а					
Изм.	Кол.ч.	Лист	№док.	Подпись	Дата
Разраб.		Шилова			02.24
Проверил		Шилова			02.24
ГИП		Ильина			02.24
Н.контроль		Шилова			02.24
Многоквартирный дом				Стадия	Лист
План удаления грунтов. Масштаб 1:500				Р	4
				Листов	12
				АО «Орелпроект»	

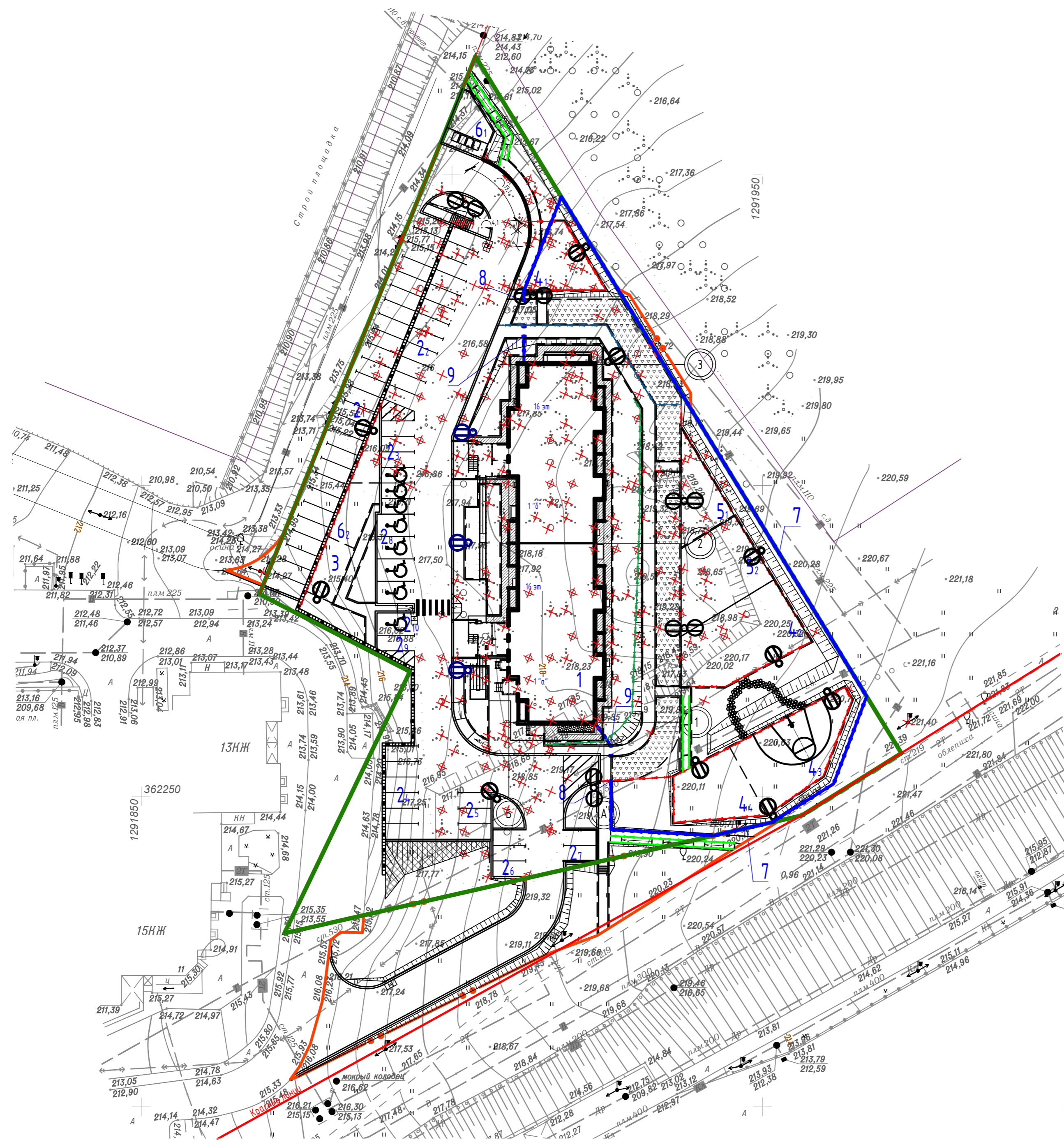
Ведомость жилых и общественных зданий и сооружений

Номер на плане	Наименование и обозначение	Этажность	Количество		Площадь, м ²			Строительный объем, м ³			
			зданий	квартир	застройки		общая нормируемая		здания	всего	
					здания	всего	здания	всего			
1	Жилой дом	16	1	175	175	970,3	970,3	13019,0	13019,0	42787,9	42787,9
21	Гостевые стоянки для автомобилей			26		344,5	889,75				
22				12		159,0					
23				3		39,75					
24				6		79,5					
25				3		39,75					
26				3		39,75					
27				2		26,5					
28	Места для автомобилей инвалидов			7		126,15					
29	Гостевые стоянки для офисов			1		13,25					
210	Места для автомобилей инвалидов			1		21,6					
3	Площадка для отдыха			1		45,6	45,6				
41	Спортивная площадка			1		84,0	611,0				
42	Спортивная площадка			1		212,5					
43	Площадка для стриббола и настольного тенниса			1		195,5					
44	Спортивная площадка			1		119,0					
51	Детская площадка для детей до 6 лет			1		84,0	250,0				
52	Детская площадка для детей 6-12 лет			1		166,0					
61	Хоз.площадка (крытая)			1		54,5	106,5				
62	Хоз.площадка			1		52,0					
7	Ограждение территории Техограда Fensys или аналог (h=2,0м) п.м. RAL 7016			182,0							
8	Ворота распашные PROM "FENCE" серия M или аналог (h=2,0м, l=4,0)шт.			2							
9	Калитка PROM FENCE или аналог (h=2,0м, l=1,5)шт.			2							

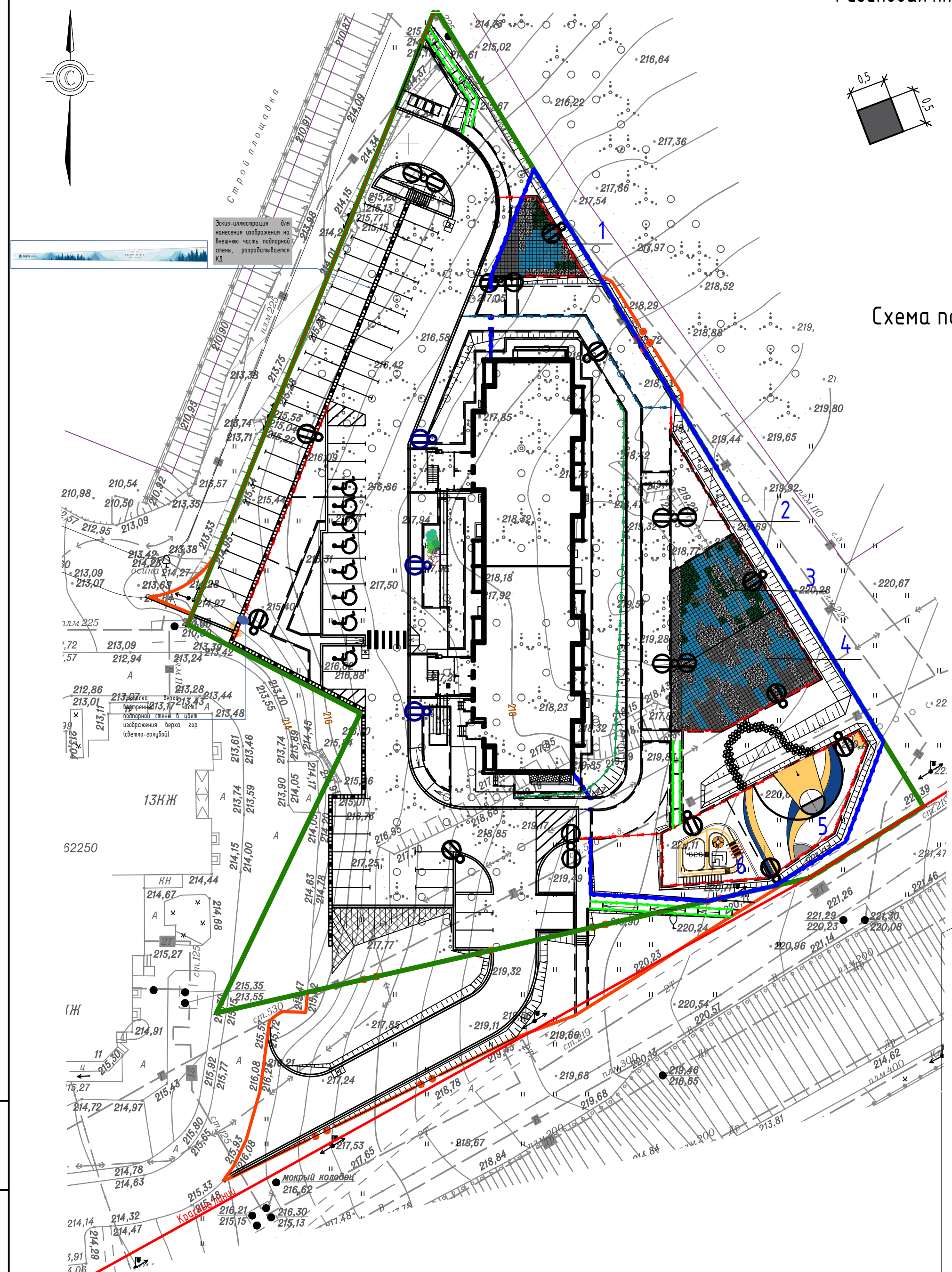
Ведомость объемов работ

Наименование	Един. измер.	Количество	Примечание
Демонтаж опор ЛЭП	шт	4	
Вырубка деревьев	шт	130	
Вырубка кустарников	шт	130	

15-22-ГП					
Многоквартирный дом, расположенный по адресу: г. Орел, ул. Раздольная, д.11 а					
Изм.	Кол.ч.	Лист	№ док.	Подпись	Дата
Разраб.		Шилова			02.24
Проверил		Шилова			02.24
ГИП		Ильина			02.24
Контроль		Шилова			02.24
Многоквартирный дом					
План демонтажных работ. Масштаб 1:500					
			Стадия	Лист	Листов
			Р	6	12
АО «Орелпроект»					



ИФВ. № подл. _____
 Подпись и дата _____
 Взам. инв. № _____



Резиновая плитка

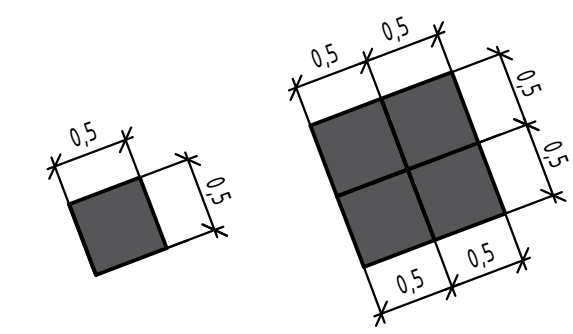


Схема укладки резиновой плитки

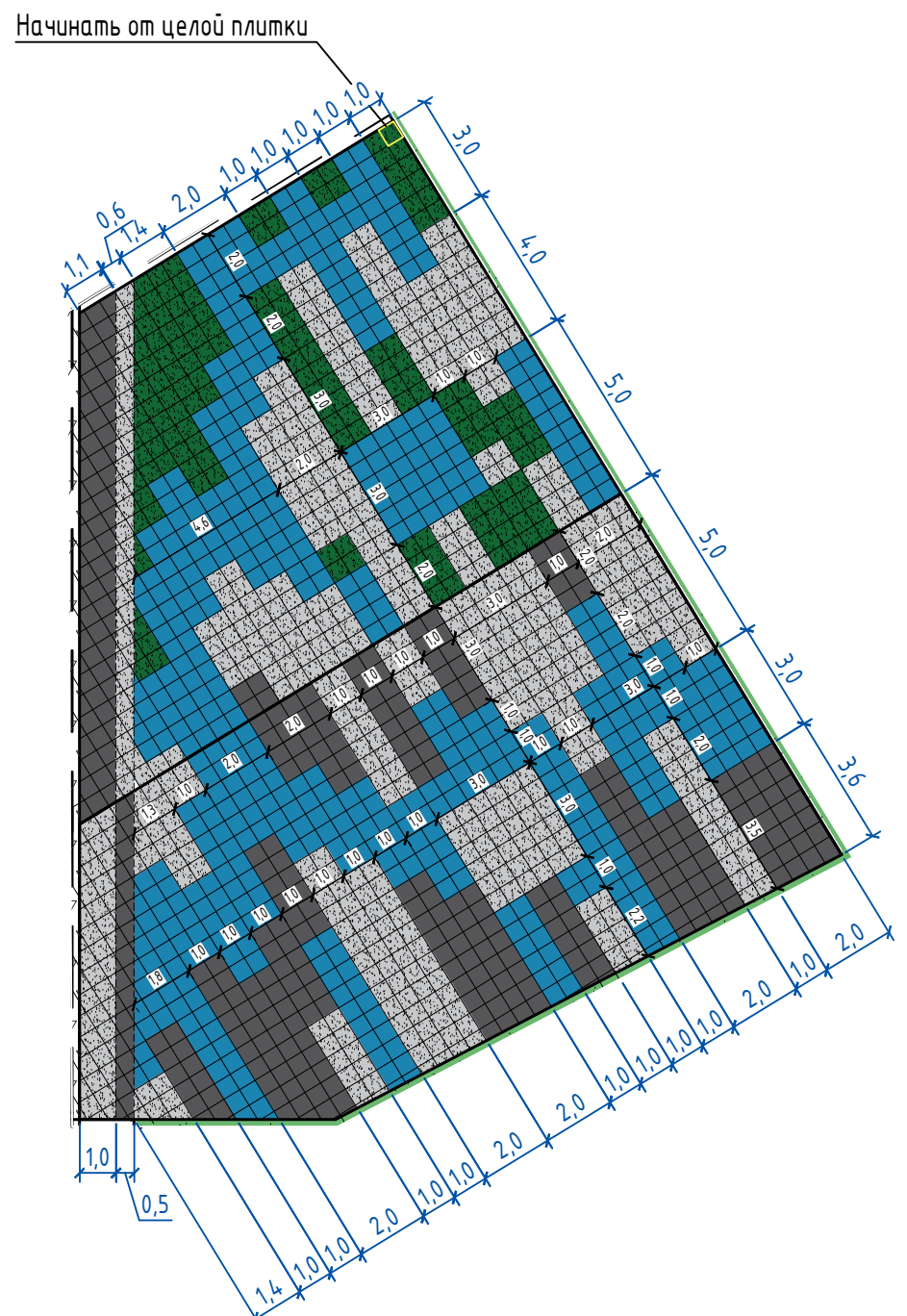


Схема покраски асфальта на спортивной площадке

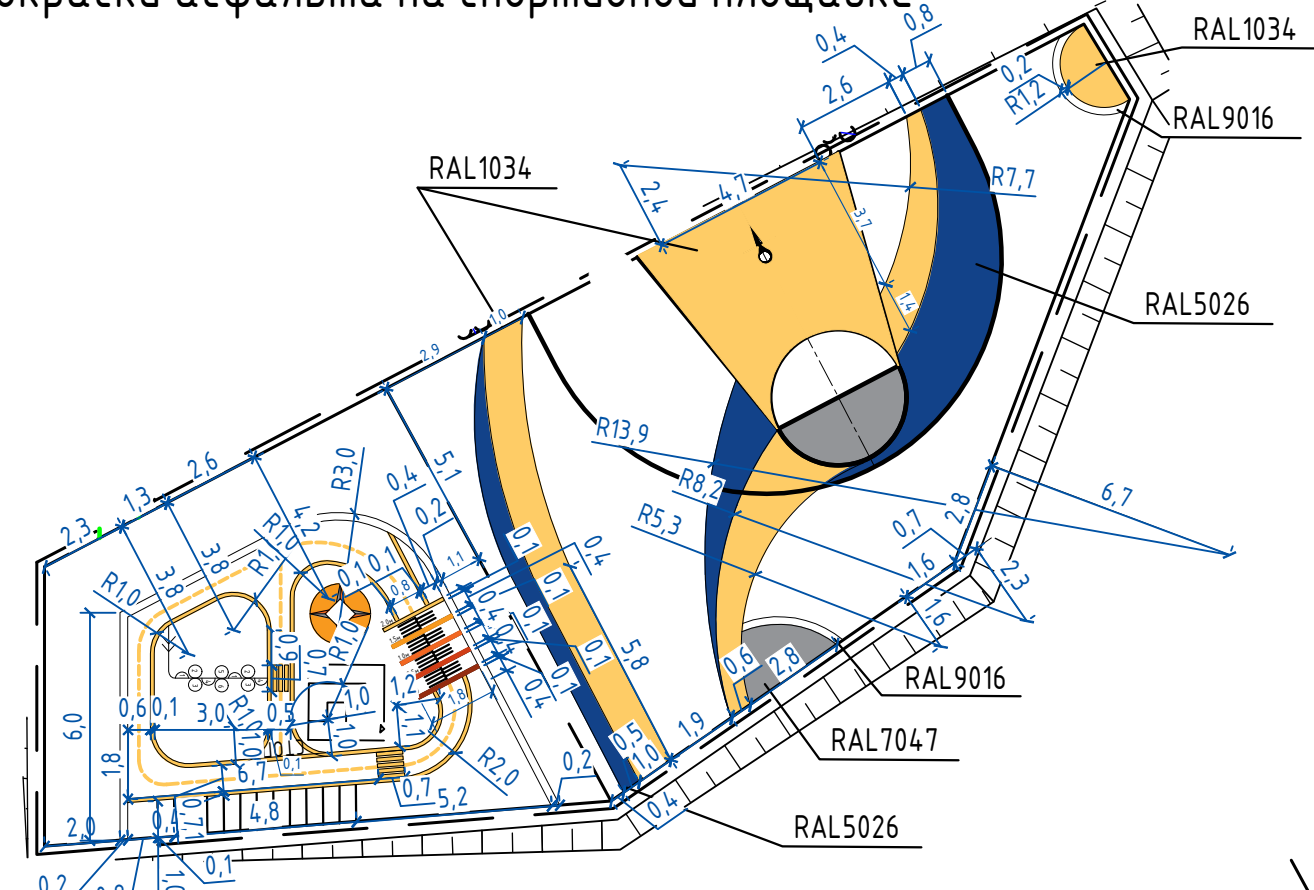
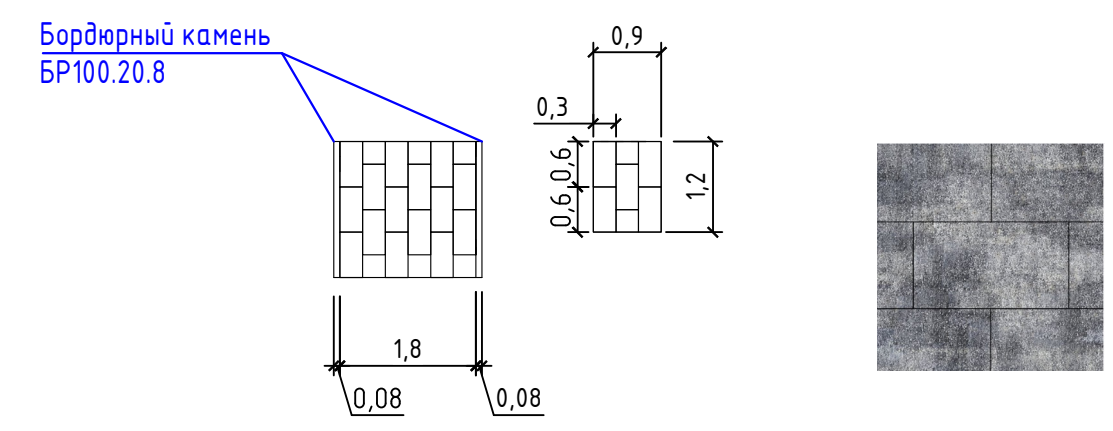


Схема разбивки экотропы



Фрагмент раскладки бетонной плитки Парк Плейс на тротуаре



Ведомость покрытий спортивных площадок

N п/п	Наименование	Колер		Вид покрытия	Площ. пок.	Примечание
		N	цвет			
1	Спортивная площадка			- резиновая плитка (Sagama Tile или аналог)	84,0	см.туп-5 (лист 12)
				серый 50% экрапленый	24,3	см.туп-5 (лист 12)
				серый	18,6	см.туп-5 (лист 12)
				синий	29,1	см.туп-5 (лист 12)
				изумрудный 50%экрапленый	12,0	см.туп-5 (лист 12)
2	Детская площадка для детей до 6 лет			- песок	84,0	см.туп-6 (лист 12)
3	Детская площадка для детей 6-12 лет			- резиновая плитка (Sagama Tile или аналог)	166,0	см.туп-7 (лист 12)
				серый 50% экрапленый	53,0	см.туп-7 (лист 12)
				серый	16,0	см.туп-7 (лист 12)
				синий	59,0	см.туп-7 (лист 12)
				изумрудный 50%экрапленый	38,0	см.туп-7 (лист 12)
4	Спортивная площадка			- резиновая плитка (Sagama Tile или аналог)	212,5	см.туп-7 (лист 12)
				серый 50% экрапленый	74,0	см.туп-7 (лист 12)
				серый	65,0	см.туп-7 (лист 12)
				синий	73,5	см.туп-7 (лист 12)
5	Площадка для стритбола и настольного тенниса			- асфальт	195,5	см.туп-8 (лист 12)
				RAL1034 двухкомпонентная полиуретановая краска для разметки на асфальте	55,5	см.туп-8 (лист 12)
				RAL5026 двухкомпонентная полиуретановая краска для разметки на асфальте	25,5	см.туп-8 (лист 12)
				RAL7047 двухкомпонентная полиуретановая краска для разметки на асфальте	8,5	см.туп-8 (лист 12)
				RAL9016 двухкомпонентная полиуретановая краска для разметки на асфальте	1,5	см.туп-8 (лист 12)
6	Спортивная площадка			- асфальт	119,0	см.туп-8 (лист 12)
				RAL1015 двухкомпонентная полиуретановая краска для разметки на асфальте	0,2	см.туп-8 (лист 12)
				RAL1034 двухкомпонентная полиуретановая краска для разметки на асфальте	1,7	см.туп-8 (лист 12)
				RAL1037 двухкомпонентная полиуретановая краска для разметки на асфальте	7,2	см.туп-8 (лист 12)
				RAL2000 двухкомпонентная полиуретановая краска для разметки на асфальте	0,3	см.туп-8 (лист 12)
				RAL2009 двухкомпонентная полиуретановая краска для разметки на асфальте	0,2	см.туп-8 (лист 12)
				RAL2013 двухкомпонентная полиуретановая краска для разметки на асфальте	0,2	см.туп-8 (лист 12)
				RAL5026 двухкомпонентная полиуретановая краска для разметки на асфальте	0,15	см.туп-8 (лист 12)
				RAL7047 двухкомпонентная полиуретановая краска для разметки на асфальте	0,1	см.туп-8 (лист 12)
				RAL9016 двухкомпонентная полиуретановая краска для разметки на асфальте	10,0	см.туп-8 (лист 12)

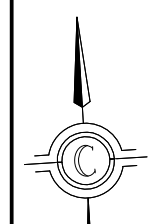
1. Все материалы должны иметь сертификат соответствия требованиям документов нормативно-технического регулирования РФ.
2. Соблюдать технологию нанесения и температурный режим нанесения краски (от производителя).
3. Данный лист читать совместно с листами 1-6, 8-12 марки ГП.
4. Цвет резинового покрытия подобран согласно выполненному АГР ЖК "Горизонт".

15-22-ГП					
Многоквартирный дом, расположенный по адресу:					
г. Орел, ул. Раздольная, д.11 а					
Изм.	Кол.уч.	Лист	№рек.	Подпись	Дата
Разработчик	Шилова	02.24			
Проверил	Шилова	02.24			
ГИП	Ильина	02.24			
Н.контроль	Шилова	02.24			

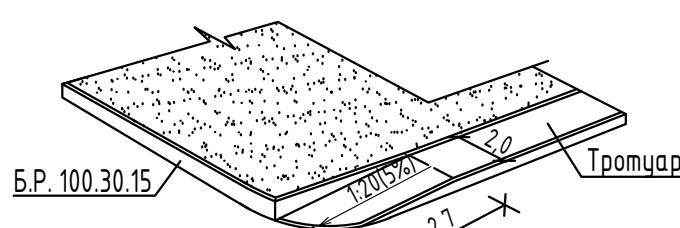
Многоквартирный дом		
Страница	Лист	Листов
Р	7	12

План благоустройства территории (Цветовое решение). Масштаб 1:500	
АО «Орелпроект»	

Имя, № подл. Подпись и дата. Взам. инв. №

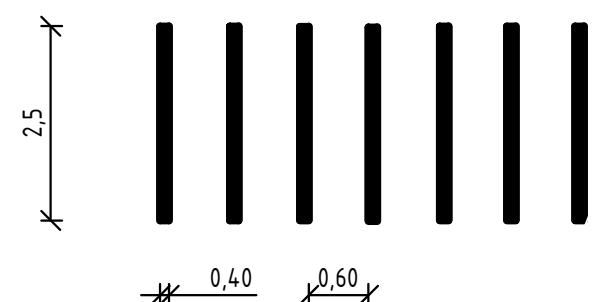


Устройство бордюрных пандусов с тротуара уклон 1:20 (5%)

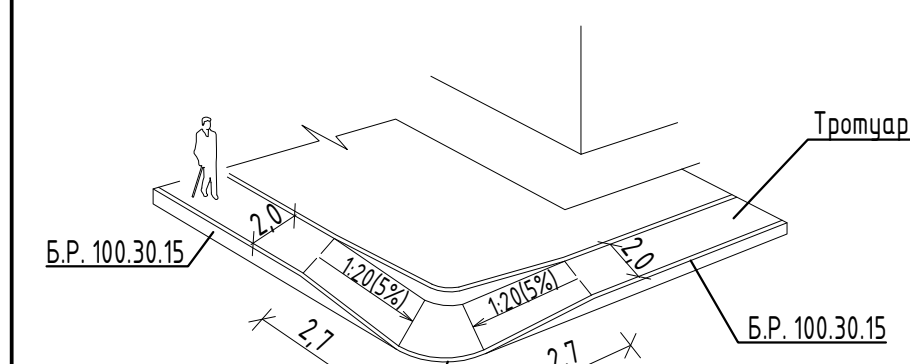


Перепад высот между нижней частью съезда и проезжей частью 0,15м

Для горизонтальной разметки использовать краску желтого цвета. Краска (эмаль) для дорожной разметки должна соответствовать ГОСТ Р 51256-2018.



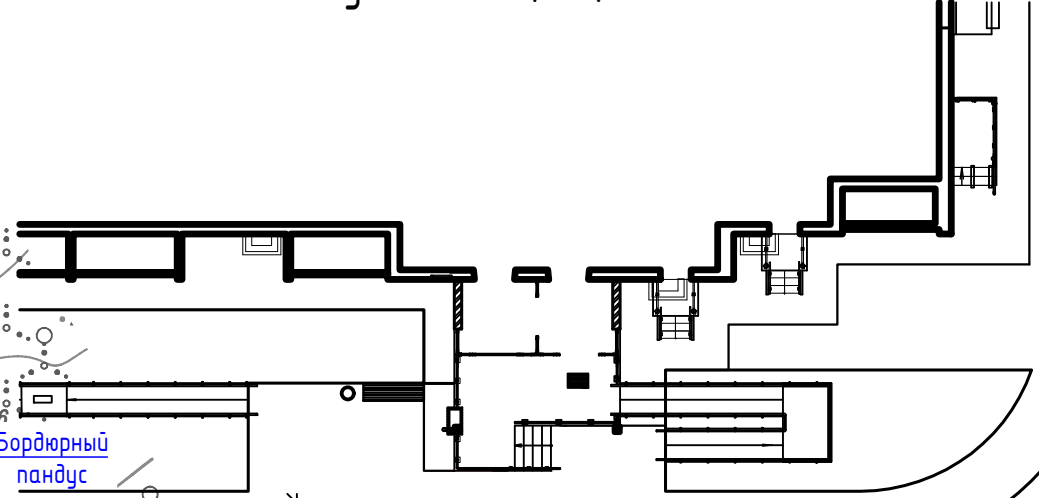
Устройство бордюрных пандусов на поворотах уклон 1:20 (5%)



Перепад высот между нижней частью съезда и проезжей частью 0,15м

Устройство бордюрных пандусов около здания уклон 1:12 (8%)

около здания уклон 1:12 (8%)



Ведомость тротуаров, дорожек и площадок

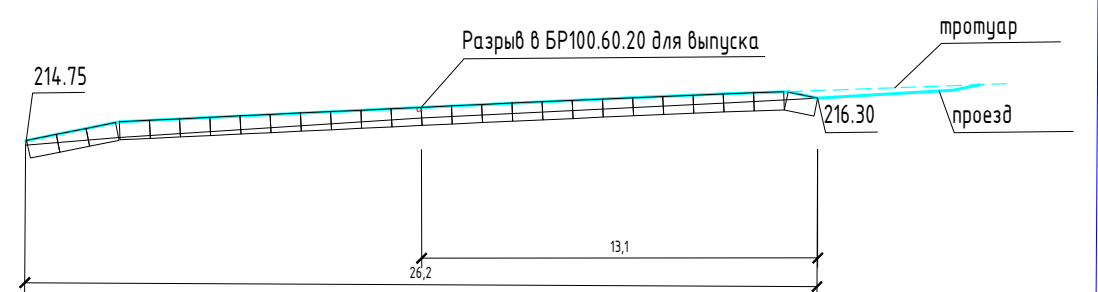
Поз.	Наименование	Тип	Площадь покрытия, м ²	Примечание
Ап N1	Проезд	1	1087,0	
Ап N2	Стоянки	1	889,75	
Бп N3	Тротуары, дорожки и площадки (Тротуарная плитка SteinRus, Парк Плейс ColorMix Актау бассировка, 80мм)	2	626,0	При отсутствии или снятии с производства проектируемого покрытия необходимо подобрать аналог с подобными техническими и видовыми хар-ми (согласовать с Коммерческим департаментом)
Блок N4	Тротуар с укреплением для пожарной машины пешеходная зона (шир 3,8м) Тротуарная плитка SteinRus, Парк Плейс ColorMix Актау бассировка, 80мм)	3	35,5	
Пл N5	Пожарный проезд (учтено в озелен.)	4	391,5	
Рпл N6	Спортивная площадка (Резиновая плитка Sagama Tile или аналог)	5	84,0	
Пс N7	Детская площадка с песчаным покрытием	6	84,0	
Рпл N8	Детская и спортивная площадка (Резиновая плитка Sagama Tile или аналог)	7	378,5	
Ам N9	Спортивная площадка	8	314,5	
Ам N10	Хозяйственная площадка	8	54,5	
Эк.пр N11	Экотропа (Тротуарная плитка SteinRus, экотропа, 50мм)	9	29,8	Гравий мрам. белый фр.10-20- 15,3 м2
Бо	Отмостка	10	232,2	
Бпо	Отмостка из бетонной плитки (Тротуарная плитка SteinRus, Парк Плейс ColorMix Актау бассировка, 80мм)	11	59,2	
	Бортовой камень Б.Р. 100.60.20, м		43,0	ГОСТ 6665-91
	Бортовой камень Б.Р. 100.30.15, м		288,0	ГОСТ 6665-91
	Бортовой камень Б.Р. 100.20.8, м		84,9	ГОСТ 6665-91
	Внеплощадочное благоустройство			
Ап/Бп N12	Проезд	1	348,0	внеплощадка
Бп/Бп N13	Тротуары (Тротуарная плитка SteinRus, Парк Плейс ColorMix Актау бассировка, 80мм)	2	26,5	внеплощадка
	Бортовой камень Б.Р. 100.30.15, м		109,0	ГОСТ 6665-91
	Бортовой камень Б.Р. 100.20.8, м		43,0	ГОСТ 6665-91

Условные обозначения:

- граница участка по кадастру
- граница внеплощадочного благоустройства
- ограждение территории
- ограждение пандуса
- подпорная стена
- красные линии
- лоток водоотводный
- Ап - асфальтовое покрытие
- Бп - тротуарная плитка
- Г - газон
- Рпл, Ам - спортивная площадка
- Пс - пожарный проезд (газон с усиленным основанием)
- Бо - отмостка жилого дома
- Пс, Рпл - детская площадка

- Данный лист читать совместно с листами 2-7, 9-12 марки ГП.
- Окраску бортового камня проездов Б.Р. 100.30.15 выполнить эмалью для бордюров черного и белого цвета с периодичностью 1:2 согласно ГОСТ Р 51256-2018.
- Проектом предусмотрена разметка для пешеходов (желтый цвет) и мест ограничивающих стоянку автомобилей (белый цвет), выполнить краской (эмалью) для дорожной разметки, соответствующая ГОСТ Р 51256-2018.
- Разметку площадки для стритбола (ширина линии 0,05 м, длина 43,8 м (2,19м²)) выполнить двухкомпонентной полиуретановой краской белого цвета.
- На площадке для мусороконтейнеров установить 4 контейнера с крышкой В-1,1м³.
- Конструкцию ограждения территории см. альбом 15-22-ГП.1.
- Конструкцию подпорной стены и ограждения подпорной стены см. альбом 15-22-ГП.КЖ.1.
- Лестницы на рельефе Л-1/Л-2 и ограждения пандуса см. альбом 15-22-ГП.КЖ.2.
- Поясняющую надпись "Пожарный проезд" на дополнительных знаках безопасности выполнить по приложению Р ГОСТ Р 12.4.026-2015.
- Откос S=81,0 кв.м укрепить георешеткой "Слаброс" ГР-10 СТО 39164675.004-2016 (или аналог). (см.разрез1-1).
- Крепление секций георешетки к грунтовому массиву откоса выполнять анкерами в каждую крайнюю ячейку полотна в направлении сверху вниз, через ячейку в поперечном направлении, с шагом 1 м в шахматном порядке внутри каждого полотна. Анкера-прутки 2ф-10х1250-А500С ГОСТ 34028-2006. Длина анкера - 1000 мм, для крепления георешетки верхнюю часть анкера загнуть по форме крива.
- Заполнение георешетки выполнить в два слоя: нижний слой - щебень из хвостов сухой магнитной сепарации фракцией 5-40 мм по ТУ 5711.033-00186849-2004 (уплотнение допускается не выполнять) на высоту 60 мм, верхний слой - плодородный грунт на высоту 50 мм (с повышением над верхним обрезаем георешетки на 10 мм).
- Поверх плодородного грунта посеять посевной газон.

Раскладка БР100.60.20



Ведомость жилых и общественных зданий и сооружений

Номер на плане	Наименование и обозначение	Этажность	Кол-во		Площадь, м ²		Строительный объем, м ³				
			зданий	квартир	зданий	общая нормируемая	зданий	всего			
1	Жилой дом	16	1	175	175	970,3	970,3	13019,0	13019,0	42787,9	42787,9
2,1	Гостевые стоянки для автомобилей			26	12	344,5	159,0				
2,3	—			3		39,75					
2,4	—			6		79,5					
2,5	—			3		39,75					
2,6	—			3		39,75					
2,7	—			2		26,5					
2,8	Места для автомобилей инвалидов			7		126,15					
2,9	Гостевые стоянки для офисов			1		13,25					
2,10	Места для автомобилей инвалидов			1		21,6					
3	Площадка для отдыха			1		45,6					
4,1	Спортивная площадка			1		84,0					
4,2	Спортивная площадка			1		212,5					
4,3	Площадка для стритбола и настольного тенниса			1		195,5					
4,4	Спортивная площадка			1		119,0					
5,1	Детская площадка для детей до 6 лет			1		84,0					
5,2	Детская площадка для детей 6-12 лет			1		166,0					
6,1	Хоз.площадка (крытая)			1		54,5					
6,2	Хоз.площадка			1		52,0					
7	Ограждение территории Экотропа: бетон или аналог (h=2,0м) п.м.РАЛ 7016 Ворота распашные PROM FENCE серия М или аналог (h=2,0м, l=4,0)шт. Калитка PROM FENCE или аналог h=2,0м l=1,5)шт			182,0							
8	—			2							
9	—			2							

Ведомость технических средств организации дорожного движения

Поз.	Обозначение	Наименование	Кол. шт.	Масса кг.ед.	Примечание
Знаки дорожные по ГОСТ Р 52289-2019					
1	6.4	Парковка (парковочное место)	2		
2	8.17	Инвалиты	2		
Опоры дорожных знаков (серия 3.503.9-80 выпуск 1)					
3	СКМ 1.30	Стойка металлическая	3	24,6	
		Фундамент. Бетон В15, м3		0,234	
Разметка дорожная по ГОСТ Р 51256-2018					
4	1.1	Разметка гостевых стоянок, м		341,4	
5	1.14.1	Обозначение места, выделенного для пересечения проезжей части пешеходами, м2		15,0	
6	1.16.1	Обозначение направляющих островков (островки безопасности), м2		53,5	
7	1.24.3	Дублирование дорожного знака "Инвалиты", м		56,0	
Знаки по ГОСТ 12.4.026-2015					
8	P21	Запрещение (прочие опасности или опасные действия)	1		
9		Дополнительные знаки безопасности	1		

15-22-ГП				
Многоквартирный дом, расположенный по адресу:				
г. Орел, ул. Раздольная, д.11 а				
Изм.	Кол-во листов	№ док.	Подпись	Дата
Разраб.	Шилова	02.24		02.24
Проверил	Шилова	02.24		02.24
ИП	Ильина	02.24		02.24
Н.контроль	Шилова	02.24		02.24

Схема расстановки малых архитектурных форм на спортивных и детских площадках

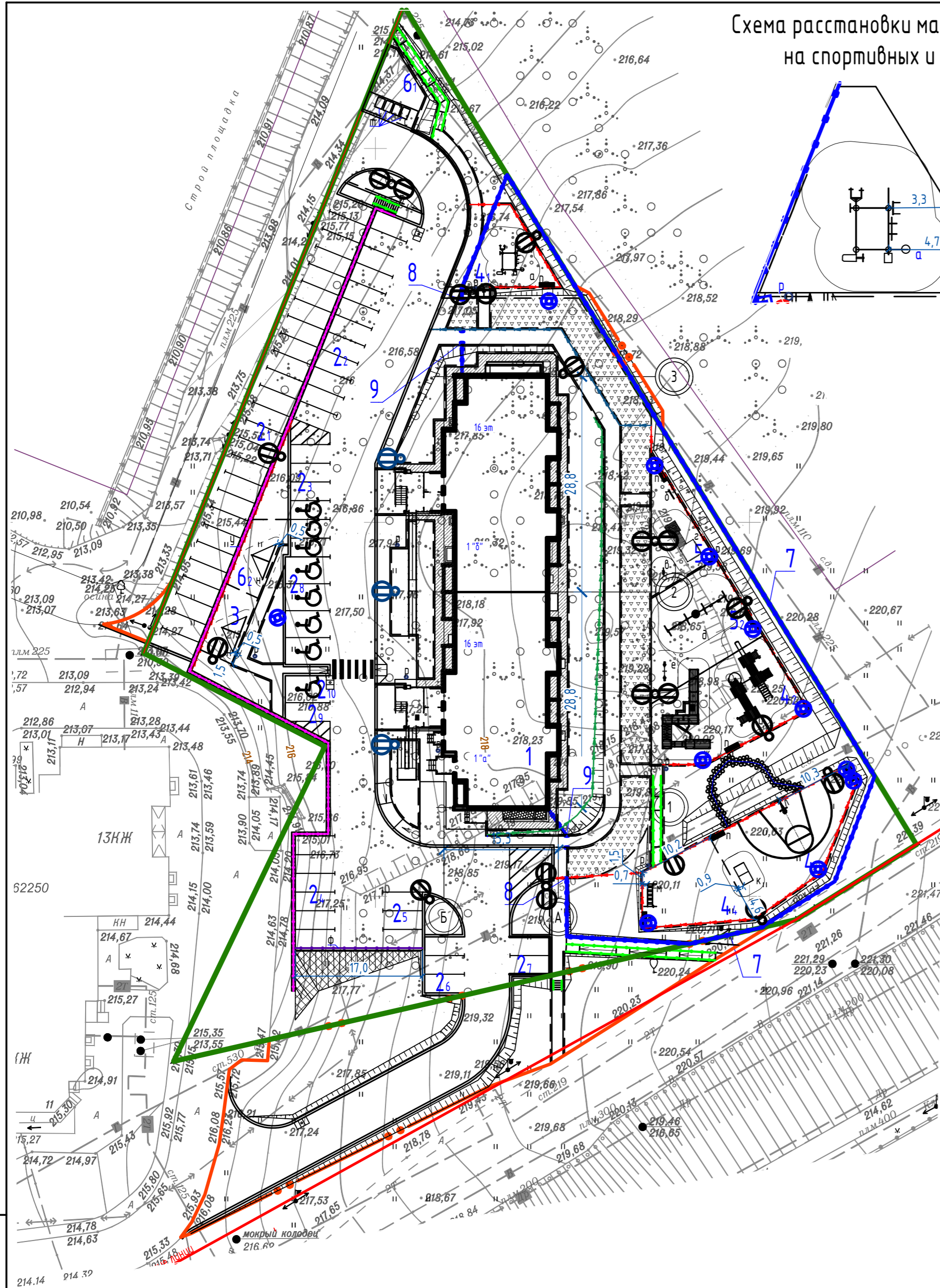
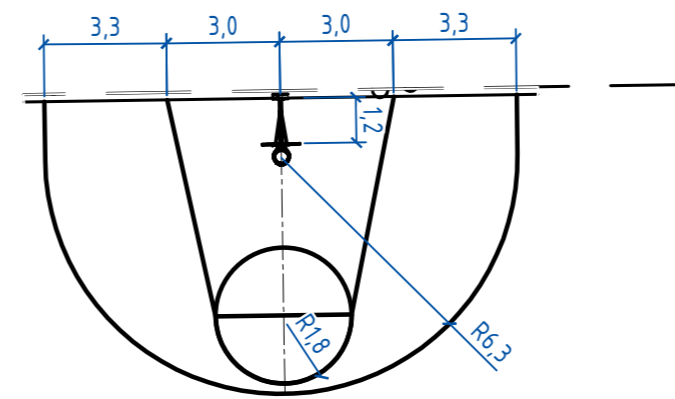


Схема разметки стритбольной площадки



Ведомость осветительных приборов

Наименование	Количество	Мощность установки, Вт	УГО
Светодиодная система уличного освещения TVGAL 40/1	3	28	☉
Светодиодная система уличного освещения TVGAL 50M/1	10	52	☉
Светодиодная система уличного освещения TVGAL 50M/2	5	104	☉
Светодиодный декоративный торшер "Луза К", h=0,8 м	11	20	☉
Светодиодный уличный торшер "ТОТЕМ 3", h=0,71 м	8	10	☉

Ведомость жилых и общественных зданий и сооружений

Номер на плане	Наименование и обозначение	Этажность	Количество		Площадь, м ²		Строительный объем, м ³				
			зданий	квартир	застройки	общая нормируемая	зданий	всего			
1	Жилой дом	16	1	175	175	970,3	970,3	13019,0	13019,0	42787,9	42787,9
21	Гостевые стоянки для автомобилей	26				34,5	889,75				
22		12				159,0					
23		3				39,75					
24		6				79,5					
25		3				39,75					
26		3				39,75					
27		2				26,5					
28		7				126,15					
29		1				13,25					
210		1				21,6					
3	Площадка для отдыха	1				45,6	45,6				
41	Спортивная площадка	1				84,0	611,0				
42	Спортивная площадка	1				212,5					
43	Площадка для стритбола и настольного тенниса	1				195,5					
44	Спортивная площадка	1				119,0					
51	Детская площадка для детей до 6 лет	1				84,0	250,0				
52	Детская площадка для детей 6-12 лет	1				166,0					
61	Хоз.площадка (крытая)	1				54,5	106,5				
62	Хоз.площадка	1				52,0					
7	Ограждение территории Техозграда Fensys или аналог (h-2,0м) п.м. RAL 7016	182,0									
8	Ворота распашные PROM "FENCE" серия M или аналог (h-2,0м, l-4,0)шт.	2									
9	Калитка PROM FENCE или аналог (h-2,0м, l-1,5)шт.	2									

Ведомость малых архитектурных форм и переносных изделий

Поз.	Обозначение	Наименование	Кол.	Примечание
а	CR.out014	ООО "Shop MAF" https://shopmaf.ru/	1	Гимнастический комплекс Crossfit outdoor каркас сдвигая, спинки RAL 2007, МАФ дополнить софф. грушей, канатом кольцами черного цвета
б	ЭКО.ДР001	ООО "Shop MAF" https://shopmaf.ru/	1	Малая Архитектурная форма Доска для рисования мелом "Optimum-Eco"
в	КЧБ.л.ПЭП01	ООО "Shop MAF" https://shopmaf.ru/	1	Качалка на пружине "Эко-play" RAL 2007
г	ЭКО.ПД004	ООО "Shop MAF" https://shopmaf.ru/	1	Песочный дворик "Optimum-Eco" каркас RAL5064*, сверху бесцв.лак, RAL 5007
д	КЧБ.Др10	ООО "Shop MAF" https://shopmaf.ru/	1	Качели "Друзья" каркас RAL 7016; перекладыни, сидения RAL2007; обод гнезда RAL5007
	КЧБ.100.180		1	Подвес RAL 2007
	КЧБ.100.250		1	Подвес RAL 2007
	КЧБ.100.240		1	Подвес RAL 2007
е	КЧБ.л.100	ООО "Shop MAF" https://shopmaf.ru/	1	Качели-балансир каркас RAL 7016 RAL 2007
ж	п.п.ЭКО.0101	ООО "Shop MAF" https://shopmaf.ru/	1	Гимнастический комплекс Полоса препятствий "Optimum-Eco" min-2 каркас RAL5064*, сверху бесцв.лак Яркие элементы RAL 5007
и	дг.ЭКО.0401ИЗ	ООО "Shop MAF" https://shopmaf.ru/	1	Детский игровой комплекс "Optimum-Eco" min-3 каркас RAL5064*, сверху бесцв.лак RAL5007; горка, зацеп, канат RAL2007
к	СТ.004	ООО "Shop MAF" https://shopmaf.ru/	1	Теннисный стол столешница RAL 7042 каркас RAL 7016
л	Б.1	ООО "Shop MAF" https://shopmaf.ru/	1	Щит баскетбольный "Виртуоз" стойка RAL 7016 кольцо RAL 2007 метал.элементы RAL7016
м	ВП002	ООО "Shop MAF" https://shopmaf.ru/	1	Велопарковка RAL 7016
н	ЭКО.НСС001	ООО "Shop MAF" https://shopmaf.ru/	2	Навес со скамейками "Optimum-Eco" каркас RAL 7016 RAL5064*, сверху бесцв.лак
п	ОСИ		7	Лавка "Рассвет" со спинкой Каркас RAL 7016 Цвет дерева+бесц.лак2207
р	ОСИ		8	Чurna "Фортуна" Каркас RAL 7016 RAL5064*, сверху бесцв.лак
с	ОСИ		1	Контейнерная площадка "Эко" на 4 контейнера Каркас RAL 7016 RAL5064*, сверху бесцв.лак
т			4	Мусороконтейнеры с крышкой покупное изделие, V-1.1м3
у			128,3	Ограждение метал. h-1,2м п.м. RAL 7016
ф	ГО.021	ООО "Shop MAF" https://shopmaf.ru/	17,0	Газонное ограждение п.м. RAL 7016

Взам. инв. №
Подпись и дата
ИИВ. № подл.

1. Данный лист читать совместно с листами 1-8, 10-12 марки ГП.
2. Малые архитектурные формы должны соответствовать требованиям ГОСТ Р 52301-2013, ГОСТ Р 52169-2012 и требованиям п. 5.18 и п. 5.19 СП 31-115-2006 "Открытые плоскостные физкультурно- спортивные сооружения". Использование оборудования допускается при наличии сертификатов соответствия и паспортов изделий.
3. Цвет малых архитектурных форм указан в качестве рекомендательных. Перед заказом окончательное цветовое решение необходимо согласовать с коммерческим департаментом ООО «ОДСК-Инжиниринг».
4. RAL5064* оттенок покраски дерева по индивидуальной системе ООО "ЮАМЕТ".

15-22-ГП			
Многоквартирный дом, расположенный по адресу: г. Орел, ул. Раздольная, д.11 а			
Изм.	Кол.ч.	Лист	№ док.
Разраб.	Шилова	02.24	02.24
Проверил	Шилова	02.24	02.24
ГИП	Ильина	02.24	02.24
И.контр.	Шилова	02.24	02.24
Многоквартирный дом			Стадия
План расположения малых архитектурных форм. Масштаб 1:500			Лист
			Листов
			Р
			9
			12
			АО «Орелпроект»

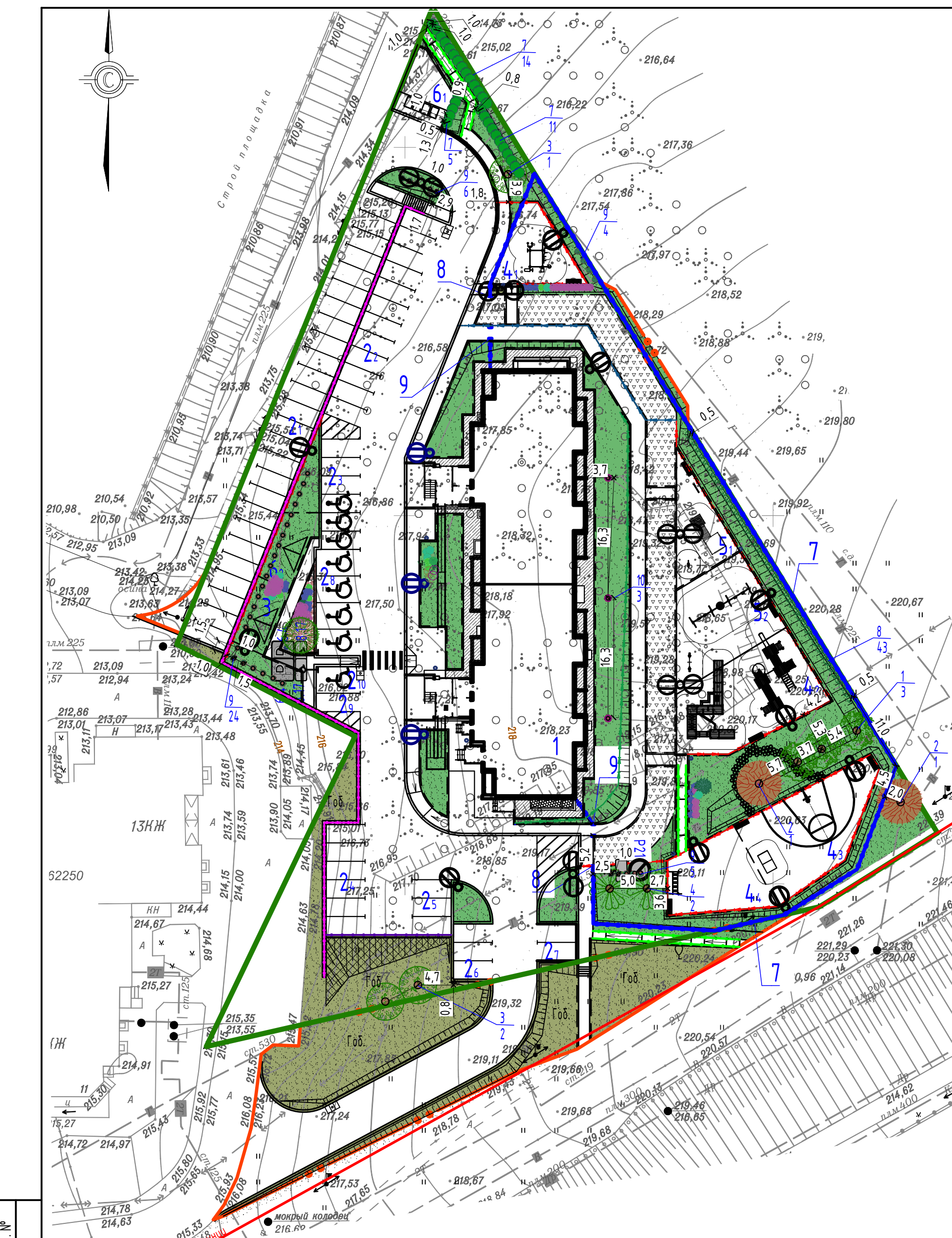
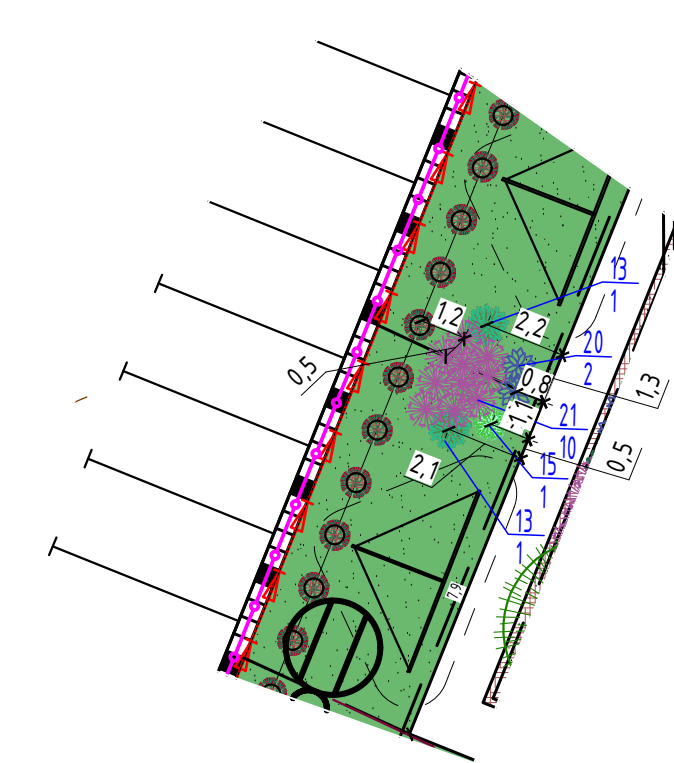
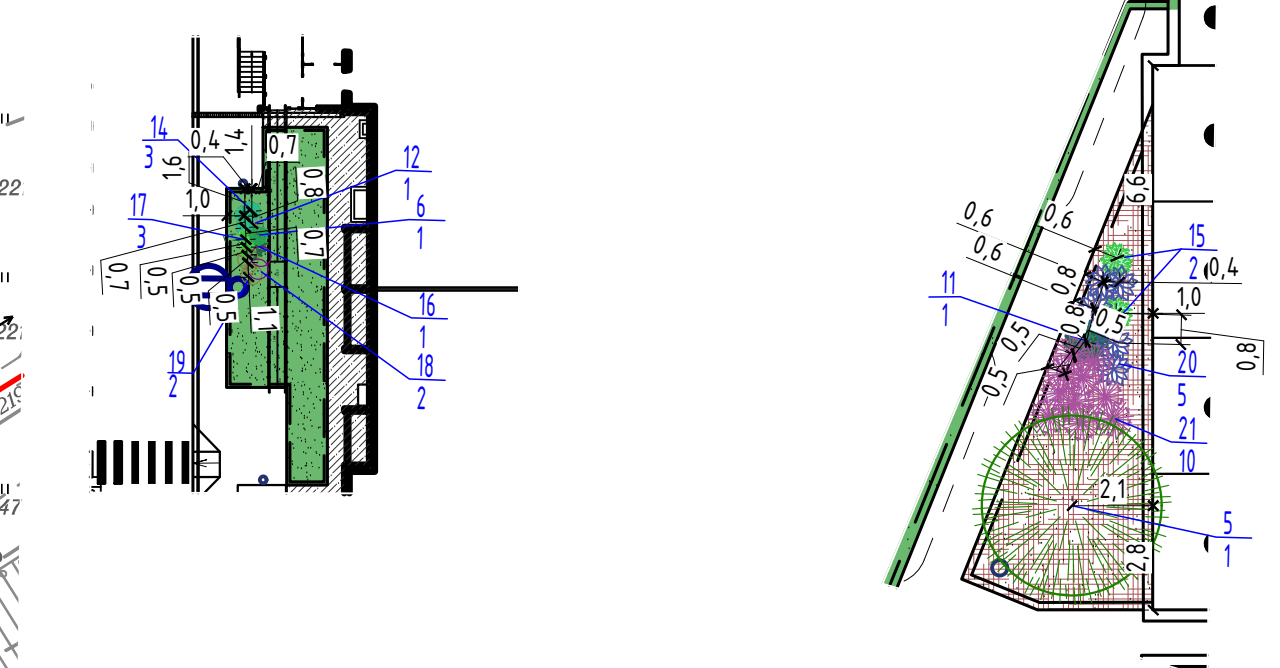
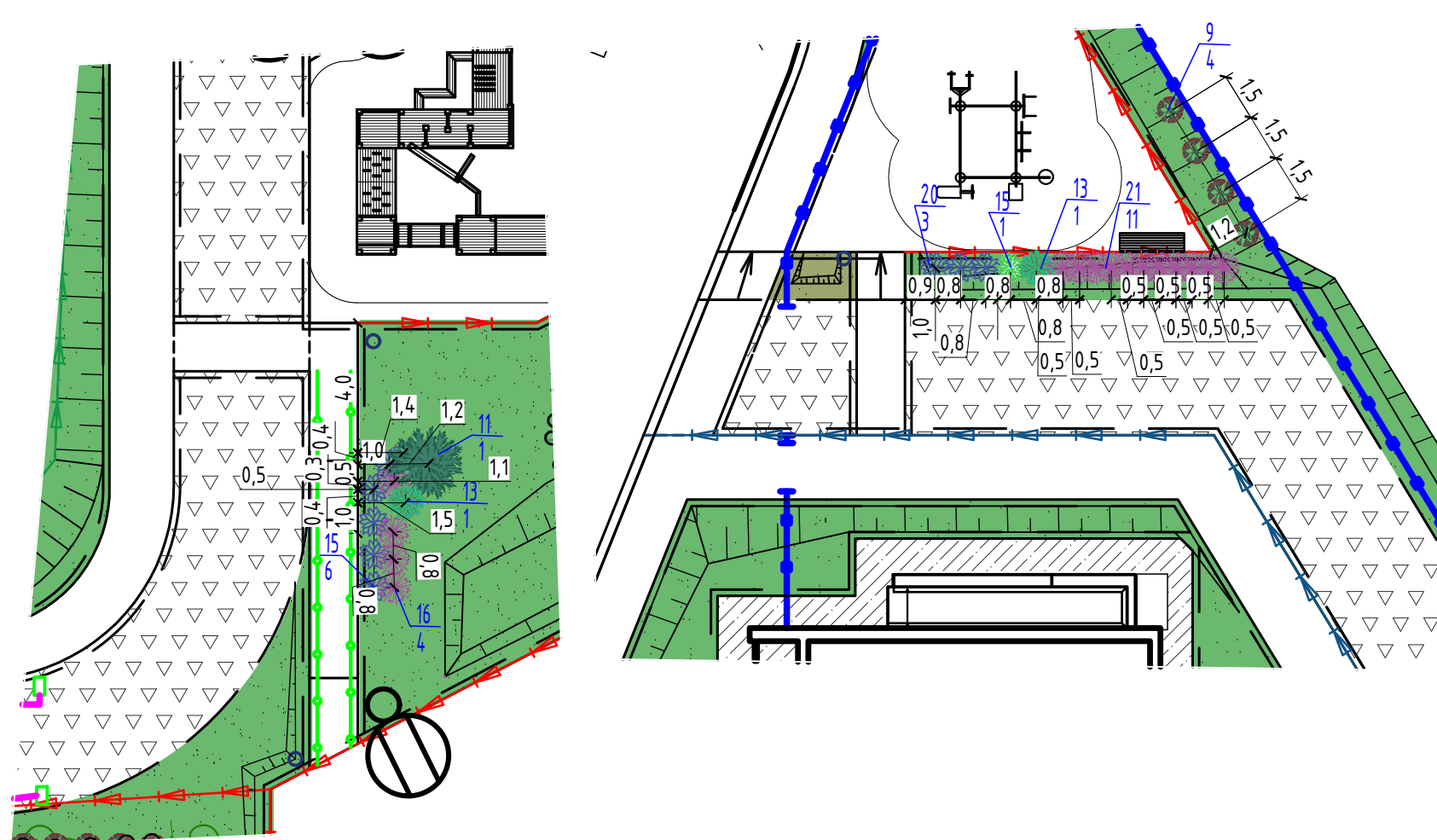


Схема разбивки озеленения



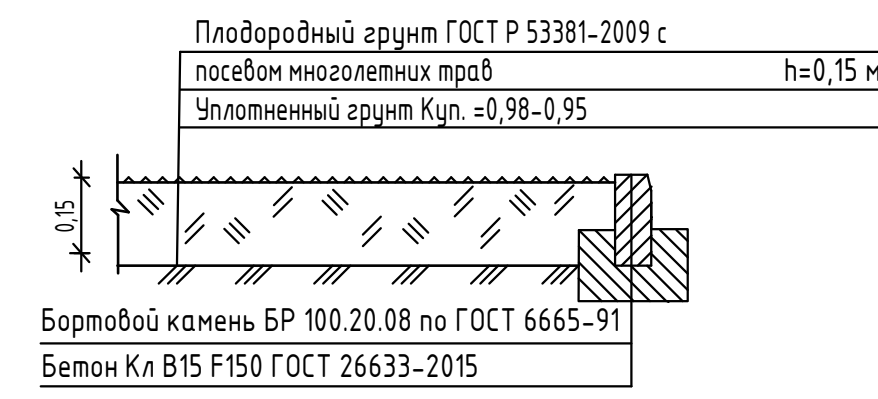
Ведомость элементов озеленения

Поз.	Наименование породы или вида насаждения	Возраст, лет	Кол.	Примечание	
					Этажность
1	Береза повислая "Эдитсег Глори"		3	высота от 200см;	Саженцы должны иметь симметричную крону, очищенную от сухих и поврежденных ветвей, прямой штамб, здоровую, нормальную корневую систему с хорошо выраженной скелетной частью
2	Клен остролистный		2	высота от 200см;	
3	Липа крупнолистная "Оребра"		3	высота от 200см;	
4	Черемуха обыкновенная		2	высота от 250см;	
5	Ель колочая "Беби Блю Айс"		1	высота от 200см;	
6	Туя западная "Smaragd"		1	высота от 150см;	
7	Дерен белый "Elegantissima"		30	высота от 50см; шаг 1,0м	
8	Кизильник блестящий		43	высота от 60см; шаг 1,0м	
9	Пузыреплодник "Дартс Голд"		39	высота от 100см; шаг 1,0м	
10	Спирея серая "Грефшейм"		3	высота от 20см;	
11	Ель колочая "Глаука Глобоза"		2	высота от 100см;	
12	Ива козья "Пендула"		1	высота от 100см;	
13	Можжевельник казацкий		4	высота от 40см;	
14	Можжевельник чешуйчатый "Blue Carpet"		3	высота от 40см; шаг 0,7м	
15	Туя западная "Литл Джойнт"		4	высота от 80см;	
16	Туя восточная "Аугеа папа"		1	высота от 100см;	
17	Туя западная "Тини-тим"		3	высота от 50см;	
18	Барбарис Тунберга "Bagatella"		2	высота от 60см;	
19	Кизильник гибридный "Coral beauty"		2	высота от 50см;	
20	Бруннера крупнолистная		16	высота от 30см;	
21	Перовския Блм Спайр		35	высота от 20см;	
	Газон рулонный, м2		1548,15		
	Газон посевной, м2		278,1	Смесь трав Вiorning (Ife (засухоустойч.) норма расхода 30г/м2	
	Мульча фр.40-70, м2		52,0	Борд.лента-100,0м	
	Внеплощадочное благоустройство				
	Газон рулонный, м2		42,0		
	Газон посевной, м2		54,5	Смесь трав Вiorning (Ife (засухоустойч.) норма расхода 30г/м2	

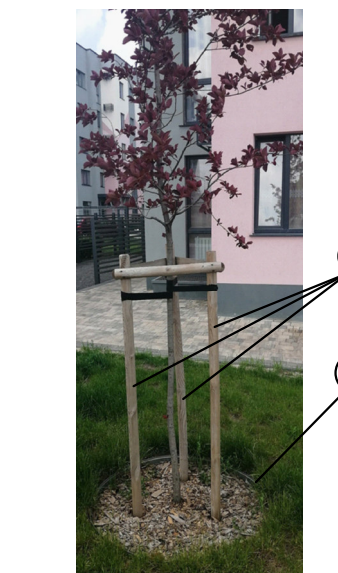
Ведомость жилых и общественных зданий и сооружений

Номер на плане	Наименование и обозначение	Этажность	Количество		Площадь, м²		Строительный объем, м³			
			зданий	квартир	зданий	общая нормируемая	зданий	всего		
1	Жилой дом	16	1	175	970,3	970,3	13019,0	13019,0	42787,9	42787,9
21	Гостевые стоянки для автомобилей			26	344,5					
22	Гостевые стоянки для автомобилей			12	159,0					
23	Гостевые стоянки для автомобилей			3	39,75					
24	Гостевые стоянки для автомобилей			6	79,5					
25	Гостевые стоянки для автомобилей			3	39,75					
26	Гостевые стоянки для автомобилей			3	39,75					
27	Гостевые стоянки для автомобилей			2	26,5					
28	Места для автомобилей			7	126,15					
29	Гостевые стоянки для офисов			1	13,25					
210	Места для автомобилей инвалидов			1	21,6					
3	Площадка для отдыха			1	45,6					
41	Спортивная площадка			1	84,0					
42	Спортивная площадка			1	212,5					
43	Площадка для стритбола и настольного тенниса			1	195,5					
44	Спортивная площадка			1	119,0					
51	Детская площадка для детей до 6 лет			1	84,0					
52	Детская площадка для детей 6-12 лет			1	166,0					
61	Хозплощадка (крытая)			1	54,5					
62	Хозплощадка			1	52,0					
7	Ограждение территории территории фехтования или аналог (h=2,0м) п.м. RAL 7016 ворота распашные PRUM "FENCE" серия M или аналог (h=2,0м, l=4,0)шт. Калитка PRUM FENCE или аналог (h=2,0м, l=1,5)шт.			182,0						
8	Калитка PRUM FENCE или аналог (h=2,0м, l=1,5)шт.			2						
9	Калитка PRUM FENCE или аналог (h=2,0м, l=1,5)шт.			2						

Покрытие посевным газон

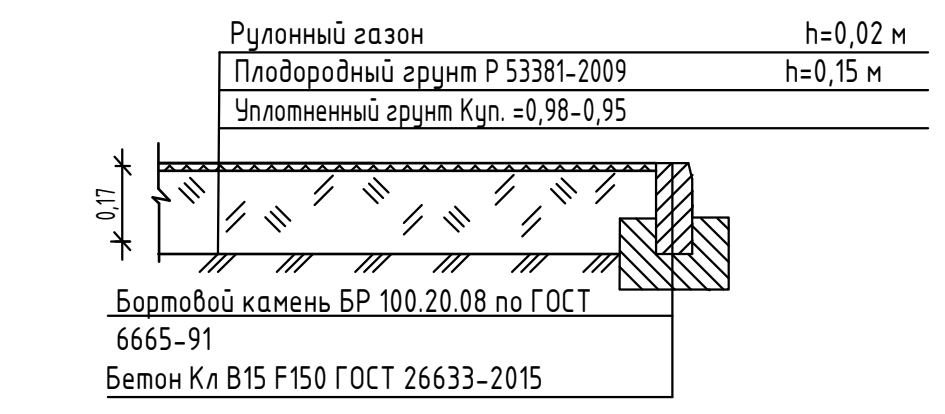


Конструкция деревянных опор для вновь посаженных деревьев

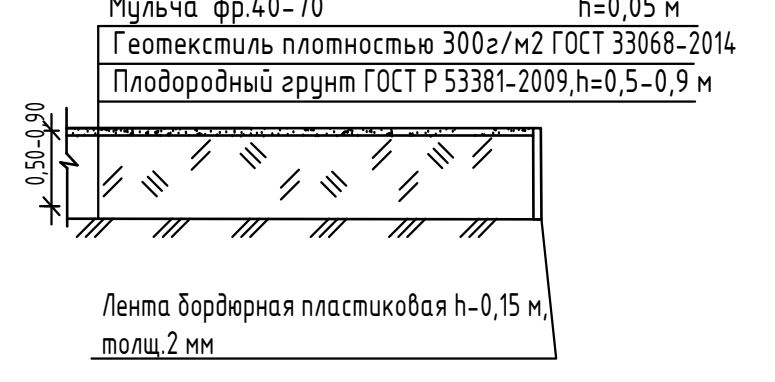


- Данный лист читать совместно с листами 1-9,12 марки ГП.
- Напочвенные покрытия на участках посадки деревьев и кустарников с обязательным мульчированием почвы мульчей или корой слоем 5 см, фракцией 40-70, цвет мульчи - естественный. Диаметр приствольного круга деревьев - 1,0м; диаметр приствольного круга кустарников - 0,5м.
- Устройство газона выполнить ниже на 0,05м от поверхности бортового камня.
- Одновременно с посадкой дерева установить 3-4 деревянные опоры (кола). После установки опор дерево следует привязать к ним веревкой из натурального волокна (см. рисунок).
- Оформление мульчированных участков выполнить из пластиковой бордюрной ленты h=0,15м; толщиной 2мм, L=100,0 м. Верхний край бордюрной ленты установить на 0,01м ниже уровня газона.
- Посадку деревьев и кустарников осуществлять в соответствии с требованиями СП 82.13330.2016 "Благоустройство территорий" п. 9.3.-9.7. и 9.15. - 9.20. Ямы и траншеи, в которые будут высаживаться растения с комом, должны быть засыпаны растительным (плодородным) грунтом до низа кома. При посадке растений с упакованным комом упаковку следует удалять только после окончательной установки растения на место.
- Хвойные композиции и входы в жилой дом высадить в рулонный газон без отсыпки мульчей. Посадку выполнить таким образом, чтобы расстояние между саженцами было не более 30см (исключение для саженцев с большой корневой системой - 50см).

Покрытие рулонным газон

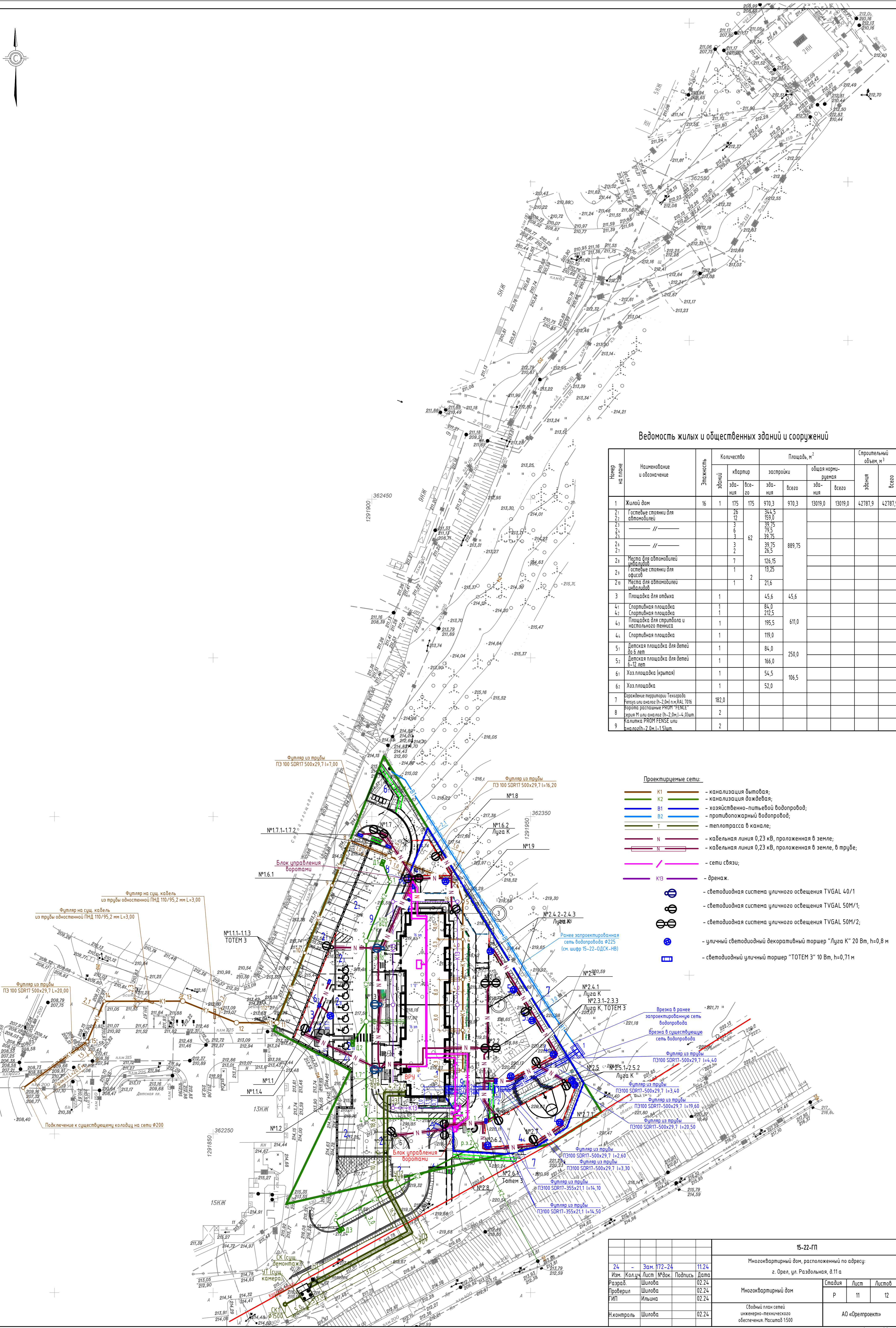
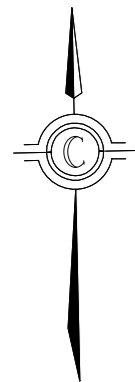


Покрытие мульчой приствольные круги



Взам. инв. №
Подпись и дата
Инв. № подл.

15-22-ГП					
Многоквартирный дом, расположенный по адресу: г. Орел, ул. Раздольная, д.11 а					
Изм.	Кол.уч.	Лист	№ док.	Подпись	Дата
Разраб.		Шилова			02.24
Проверил		Шилова			02.24
ГИП		Ильина			02.24
Н.контроль		Шилова			02.24
Многоквартирный дом					Страница
План озеленения территории. Масштаб 1:500					Лист
					Листов
					Р
					10
					12
АО «Орелпроект»					



Ведомость жилых и общественных зданий и сооружений

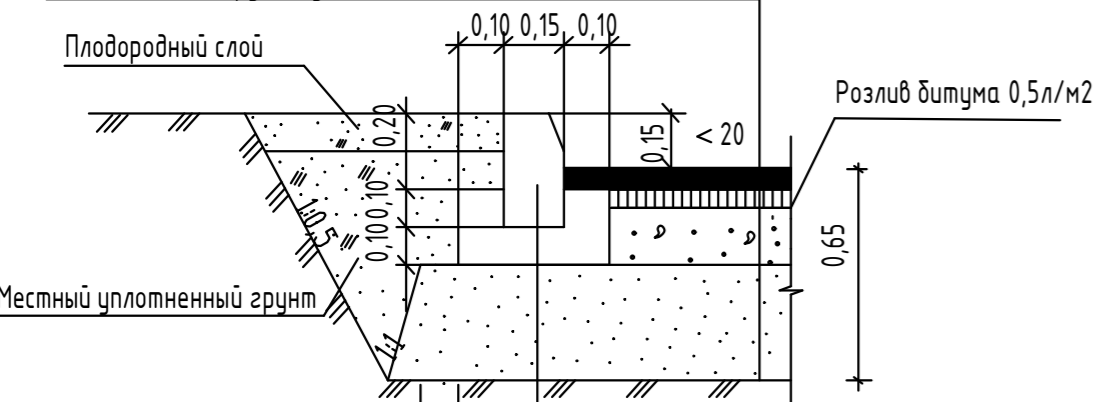
Номер на плане	Наименование и обозначение	Этажность	Количество		Площадь, м ²		Строительный объем, м ³				
			зданий	квартир	зданий	общая нормируемая	зданий	всего			
1	Жилой дом	16	1	175	175	970,3	970,3	13019,0	13019,0	42787,9	42787,9
21	Гостевые стоянки для автомобилей			26		344,5					
22	"			12		159,0					
23	"			3		39,75					
24	"			3		39,75					
25	"			3		39,75					
26	"			2		26,5					
27	Мета для автомобиля инвалидов			7		126,15					
28	Гостевые стоянки для офисов			1		13,25					
29	Мета для автомобиля инвалидов			2		21,6					
3	Площадка для отдыха			1		45,6					
41	Спортивная площадка			1		84,0					
42	Спортивная площадка			1		212,5					
43	Площадка для стритбола и настольного тенниса			1		195,5					
44	Спортивная площадка			1		119,0					
51	Детская площадка для детей 0-6 лет			1		84,0					
52	Детская площадка для детей 6-12 лет			1		166,0					
61	Хоз.площадка (крытая)			1		54,5					
62	Хоз.площадка			1		52,0					
7	Отражение территории Техарод Fensuz или аналог (h=2,0м) п.м. RAL 7016 Ворота распашные PROM FENCE серия M или аналог (h=2,0м, l=4,0)шт. Калитка PROM FENCE или аналог (h=2,0м, l=1,5)шт.			182,0							
8				2							
9				2							

- Проектируемые сети:**
- K1 — канализация бытовая;
 - K2 — канализация дождевая;
 - B1 — хозяйственно-питьевой водопровод;
 - B2 — противопожарный водопровод;
 - T — теплотрасса в канале;
 - N — кабельная линия 0,23 кВ, проложенная в земле;
 - N — кабельная линия 0,23 кВ, проложенная в земле, в трубе;
 - — сети связи;
 - K13 — дренаж.
 - светодиодная система уличного освещения TVGAL 40/1;
 - светодиодная система уличного освещения TVGAL 50M/1;
 - светодиодная система уличного освещения TVGAL 50M/2;
 - уличный светодиодный декоративный торшер "Луза К" 20 Вт, h=0,8 м
 - светодиодный уличный торшер "ТОТЕМ 3" 10 Вт, h=0,71 м

		15-22-ГП		
24	Зам. 172-24	11.24	Многоквартирный дом, расположенный по адресу:	
Изм. Колуч Лист № док. Подпись Дата		г. Орел, ул. Раздольная, д.11 а		
Разраб.	Шилова	02.24	Многоквартирный дом	Стadia
Проверил	Шилова	02.24		Лист
ГИП	Ильина	02.24	Р	11
Н.контроль	Шилова	02.24	12	
Свободный план сетей инженерно-технического обеспечения. Масштаб 1:500			АО «Орпроект»	

Асфальтобетонное покрытие проезда и стоянки (Ап) тип 1

Верхний слой асфальтобетона из горячей плотной мелкозернистой смеси тип "Б" марки II (ГОСТ 9128-2013)	h=0,05м
Нижний слой асфальтобетона крупнозернистого смеси тип "Б" марки II (ГОСТ 9128-2013)	h=0,07м
Щебень извест. фр. 40-70 М600 F ₁ 25 ГОСТ 8267-93*	
по принципу заклинки по ГОСТ 8267-93*	h=0,18м
Геосетка полипропиленовая СД30/30	
Песок с/з Кф-1м/см по ГОСТ 8736-2014	h=0,35м
Уплотненный грунт Куп. =0,98-0,95	



Бортовой бетонный камень Б.Р. 100.30.15 по ГОСТ 6665-91	
Бетон В15 F ₁ 150 ГОСТ 26633-2015	

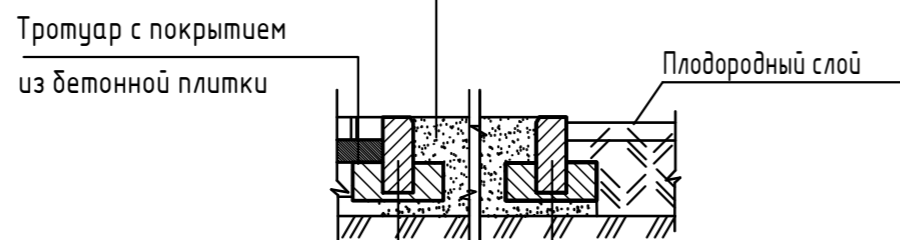
Покрывтие спортивной площадки (Рпл) тип 5

Покрывтие из резиновой плитки	h=0,05 м
Клей однокомпонентный полиуретановый	
Бетон по ГОСТ 26633-2015 В22,5 F200 арм.сет.	
Ф5Вр-1 200x200 ГОСТ 23279-2012,	h=0,08 м
Пленка полиэтиленовая, толщина 200 мкм	
Щебень изв. фр. 5-20мм М600 ГОСТ 8267-93*	
с пропиткой битумом 0,5 л/м2	h=0,04м
Щебень изв. фр. 40-70 М600 ГОСТ 8267-93*	h=0,10м
Песок с/з Кф-1м/см по ГОСТ 8736-2014	h=0,10м
Уплотненный грунт Куп. =0,98-0,95	



Покрывтие песчаное детской площадки (Пс) тип 6

Песок намывной по ГОСТ 8736-2014	h=0,20 м
Уплотненный грунт Куп. =0,98-0,95	



Бортовой камень БР 100.20.08 по ГОСТ 6665-91	
Бетон В15 F ₁ 150 ГОСТ 26633-2015	

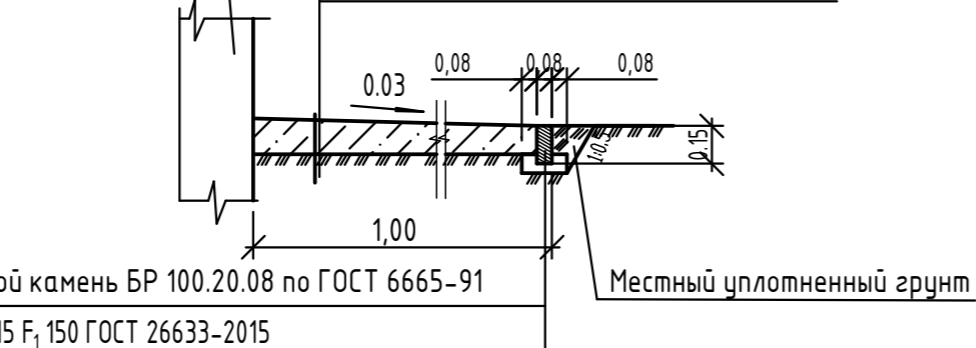
Покрывтие детской и спортивной площадки (Рпл) тип 7

Покрывтие из резиновой плитки	h=0,05 м
Клей однокомпонентный полиуретановый	
Неокрашенная резиновая крошка фр. 2-4мм	h=0,03 м
Клей однокомпонентный полиуретановый	
Бетон по ГОСТ 26633-2015 В22,5 F1 200 арм.сет.	
Ф5Вр-1 200x200 ГОСТ 23279-2012,	h=0,08 м
Пленка полиэтиленовая, толщина 200 мкм	
Щебень изв. фр. 5-20мм М600 ГОСТ 8267-93*	
с пропиткой битумом 0,5 л/м2	h=0,04м
Щебень изв. фр. 40-70 М600 ГОСТ 8267-93*	h=0,10м
Песок с/з Кф-1м/см по ГОСТ 8736-2014	h=0,10м
Уплотненный грунт Куп. =0,98-0,95	



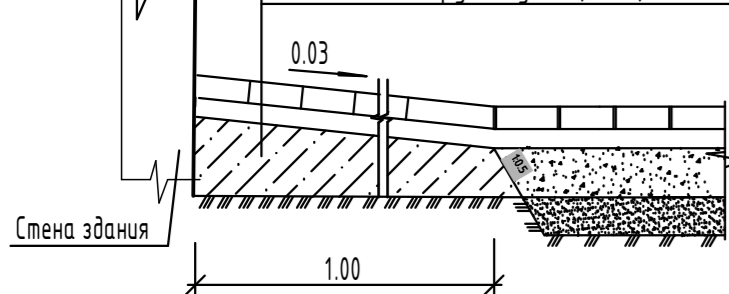
Покрывтие бетонное отмостки (Бо) тип 10

Бетон по ГОСТ 26633-2015 В22,5 F1 200 арм.сет. Ф5Вр-1 200x200 ГОСТ 23279-2012	h=0,15 м
Уплотненный грунт Куп. =0,98-0,95	



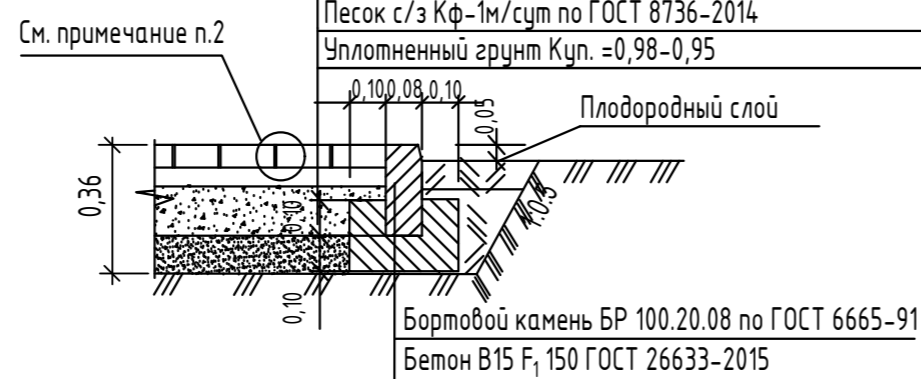
Покрывтие отмостки из бетонной плитки (Бпо) тип 11

Бетонные плитки SteinRus, Парк Плейс ColorMix Актау бассировка, с заполнением швов песком с/з ГОСТ 8736-2014	h=0,08 м
Песок с/з Кф-1м/см по ГОСТ 8736-2014	h=0,04 м
Бетон ГОСТ 26633-2015 Кл В22,5 F 200 арм.сет. Ф5Вр-1 200x200 ГОСТ 23279-2012	h=0,15 м
Уплотненный грунт Куп. =0,98-0,95	



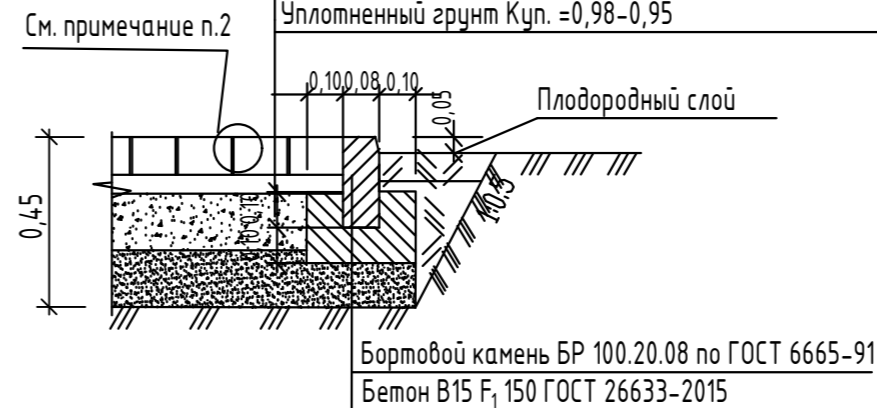
Покрывтие из бетонной плитки площадок, тротуара и дорожек (Бп) тип 2

Бетонные плитки SteinRus, Парк Плейс ColorMix Актау бассировка, с заполнением швов песком с/з ГОСТ 8736-2014	h=0,08 м
Песок с/з Кф-1м/см по ГОСТ 8736-2014	h=0,05 м
Щебень известняковый фр. 20-40мм М600 ГОСТ 8267-93*	
уложенный по принципу заклинки	h=0,13 м
Песок с/з Кф-1м/см по ГОСТ 8736-2014	h=0,10 м
Уплотненный грунт Куп. =0,98-0,95	



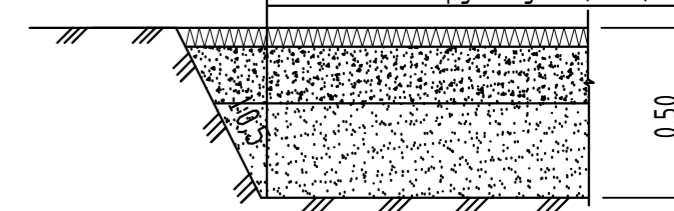
Покрывтие из бетонной плитки тротуара с укреплением для пожарной машины (Бп пож) тип 3

Бетонные плитки SteinRus, Парк Плейс ColorMix Актау бассировка, с заполнением швов песком с/з ГОСТ 8736-2014	h=0,08 м
Песок с/з Кф-1м/см по ГОСТ 8736-2014	h=0,05 м
Щебень изв. фр. 40-70мм М600 ГОСТ 8267-93* уложенный по принципу заклинки	h=0,15 м
Песок с/з Кф-1м/см по ГОСТ 8736-2014	h=0,17 м
Уплотненный грунт Куп. =0,98-0,95	



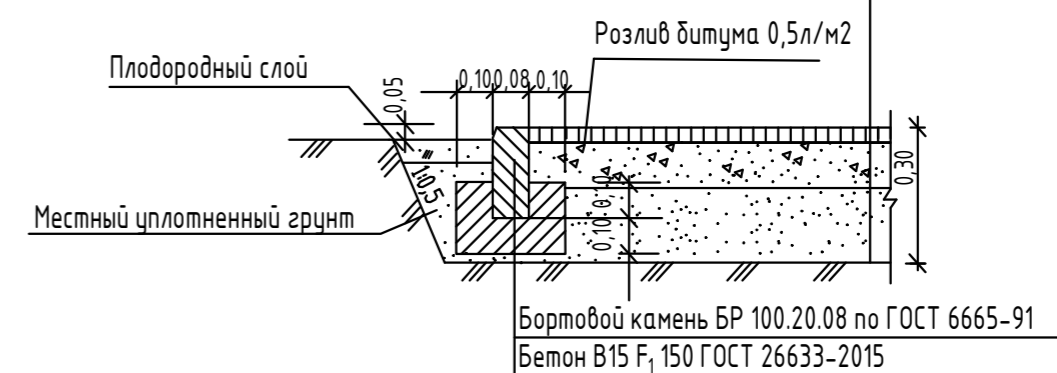
Покрывтие пожарного проезда (Пп) тип 4

Растительный слой, газон	h=0,10м
Щебень извест. фр. 40-70мм М600 уложенный по принципу заклинки ГОСТ 8267-93* с пропиткой битумом	h=0,15м
Песок с/з Кф-1м/см по ГОСТ 8736-2014	h=0,25м
Уплотненный грунт Куп. =0,98-0,95	



Асфальтобетонное покрытие спортивной и хозплощадки (Ам) тип 8

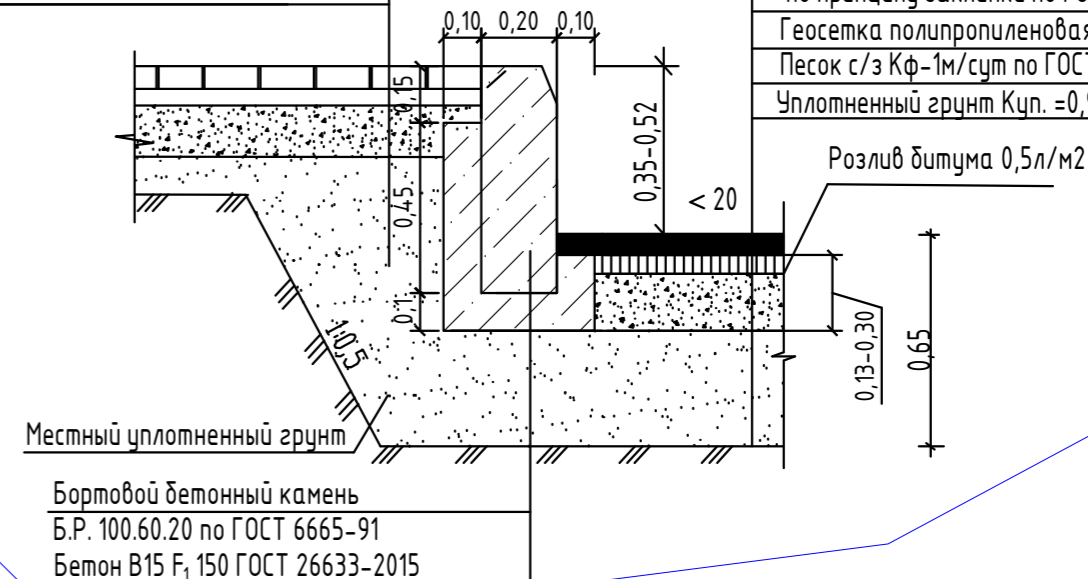
Слой асфальтобетона из горячей плотной песчаной смеси тип "Г" марки II ГОСТ 9128-2013	h=0,05м
Щебень изв. фр. 20-40мм М600 с заклинкой ГОСТ 8267-93*	h=0,10м
Песок с/з Кф-1м/см по ГОСТ 8736-2014	h=0,15м
Уплотненный грунт Куп. =0,98-0,95	



Сопряжение проезда (тип 1) и тротуара (тип 2)

Бетонные плитки SteinRus, Парк Плейс ColorMix Актау бассировка, с заполнением швов песком с/з ГОСТ 8736-2014	h=0,08 м
Песок с/з Кф-1м/см по ГОСТ 8736-2014	h=0,05 м
Щебень известняковый фр. 20-40мм М600 ГОСТ 8267-93*	
уложенный по принципу заклинки	h=0,13 м
Песок с/з Кф-1м/см по ГОСТ 8736-2014	h=0,10 м
Уплотненный грунт Куп. =0,98-0,95	

Верхний слой асфальтобетона из горячей плотной мелкозернистой смеси тип "Б" марки II (ГОСТ 9128-2013)	h=0,05м
Нижний слой асфальтобетона крупнозернистого смеси тип "Б" марки II (ГОСТ 9128-2013)	h=0,07м
Щебень извест. фр. 40-70 М600 F ₁ 25 ГОСТ 8267-93*	
по принципу заклинки по ГОСТ 8267-93*	h=0,18м
Геосетка полипропиленовая СД30/30	
Песок с/з Кф-1м/см по ГОСТ 8736-2014	h=0,35м
Уплотненный грунт Куп. =0,98-0,95	



1. Данный лист читать совместно с листом 2,8 марки ГП.
2. Толщина швов между плитами не более 0,01 м.
3. Размеры даны в метрах.
4. Битум допускается заменять битумной эмульсией по ГОСТ Р 58952.1-2020.
5. В местах озеленения выполнить замену минерального грунта на плодородный. Толщина слоя замененного грунта на газоне составляет 0,15 м.
6. Для песчаниц следует применять просеянный мытый речной песок.

15-22-ГП				
Многоквартирный дом, расположенный по адресу: г. Орел, ул. Раздольная, д.11 а				
Изм.	Кол.ч.	Лист	№ док.	Подпись
24	1	12	172-24	11.24
Разраб.	Шилова			02.24
Проверил	Шилова			02.24
ГИП	Ильина			02.24
Н. контроль	Шилова			02.24
Многоквартирный дом		Стадия	Лист	Листов
Конструкции покрытий		Р	12	12
АО «Орелпроект»				

Общие указания к монтажу пластиковых лотков:

1. Перед монтажом лотков и заливкой бетонной ободы необходимо произвести подготовку траншеи с учетом габаритных размеров элементов систем водоотвода и ободы, уплотнить основание траншеи с коэффициентом уплотнения $K_{упл} \geq 1$ на глубину 200мм.
2. Произвести разбивку трассы системы водоотведения и разметку мест установки опорных точек – выпусков, заглушек.
3. Пластиковые лотки устанавливаются в бетонную ободу, размеры которой зависят от воспринимаемой нагрузки при эксплуатации, указаны в таблице 1.
4. После того как основание ободы наберет 30% от прочности на него допускается установка лотков.
5. Монтаж лотков рекомендуем начинать с опорных точек трассы – с мест подключения к организованным выпускам. Лотки следует устанавливать выпуклой торцевой частью ("папой") в сторону предполагаемого направления движения воды. Монтаж лотков осуществлять с предварительно установленной водоприемной решеткой для защиты от деформации стенок лотка.
6. Пластиковые лотки имеют возможность подключения "Г" и "Т" образным способом с помощью специальных наметок и отводов под стандартные типоразмеры (рисунок 1).
7. При необходимости соединения лотков под произвольным углом, отличным от угла 90° необходимо распилить лотки и решетки по месту стыка под углом равным половине требуемого угла (рисунок 2).
8. Вариант подключения может служить выпуск из лотка.
9. После установки линий лотков и других элементов водоотведения необходимо выполнить заливку пазух бетонной ободы, предварительно проверив уровень установок лотков. Для защиты от всплывания лотков, заливка пазух ведется послойно.
10. При монтаже бетонной ободы необходимо предусматривать температурные швы перпендикулярно линии лотков. Расстояние между швами определяется температурой воздуха во время бетонирования, толщиной ободы и представлены из ТР 14.7-03 в таблице 2.
11. Необходимо произвести герметизацию стыковочных швов пластиковых лотков. Стыки между лотками заполняются эластичным герметиком к коэффициентом эластичности 200%. Рекомендуется применение герметика на основе силан-модифицированных полимеров, твердеющих во влажной среде.
12. При сопряжении с бетонным, асфальтобетонным или мощным покрытием необходимо устройство гидроизоляционного шва: – Битумно-полимерная мастика ГОСТ 32870-2014 «БРИТ» ДШ-85 или Лента «БРИТ-А» 50x5 по СТО 77310225.001.
13. После монтажа лотков, уровень водоприемной решетки должен быть на 3-5 мм ниже уровня дорожной одежды. При асфальтировании территории недопустим наезд асфальтоукладчика на линии каналов.
14. Для обеспечения нормального функционирования системы линейного водоотвода необходимо очищать от накопления песка и ила. Периодичность очистки определяется условиями эксплуатации.

Примечания:

1. Система поверхностного водоотвода расположена в соответствии с предоставленными заказчиком исходными данными.
2. Подбор сечения лотков выполнен на основании гидравлического расчета или конструктивно.
3. Количество комплектующих элементов согласовывать с менеджером торгового офиса.
4. Техническое решение носит рекомендательный характер

Условные обозначения

- Лоток водоотводный ЛВП Norma DN100 с РШО А15
- Лоток водоотводный ЛВП Norma DN100 с РЧЩ С250

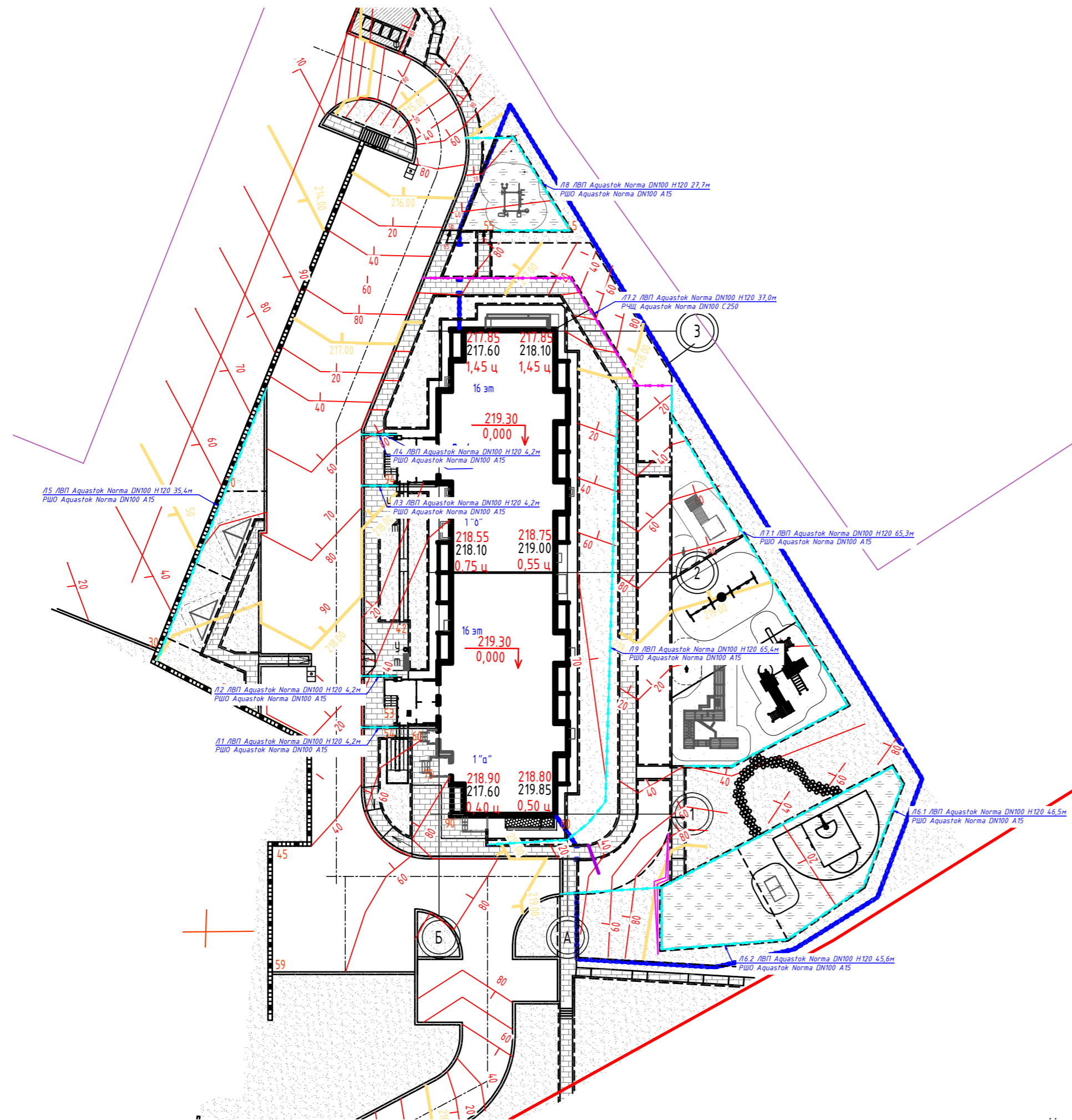


Рисунок 2 - Присоединение лотков под углом

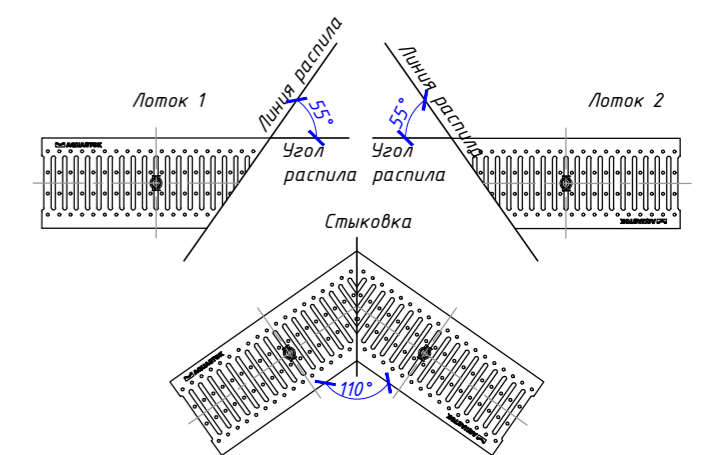
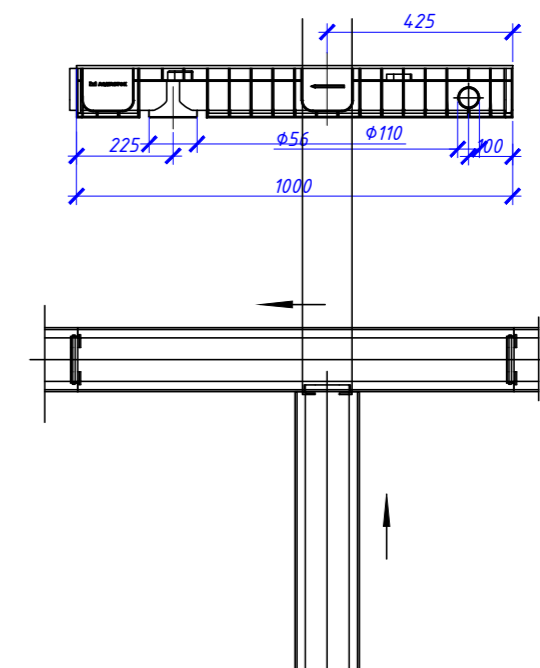
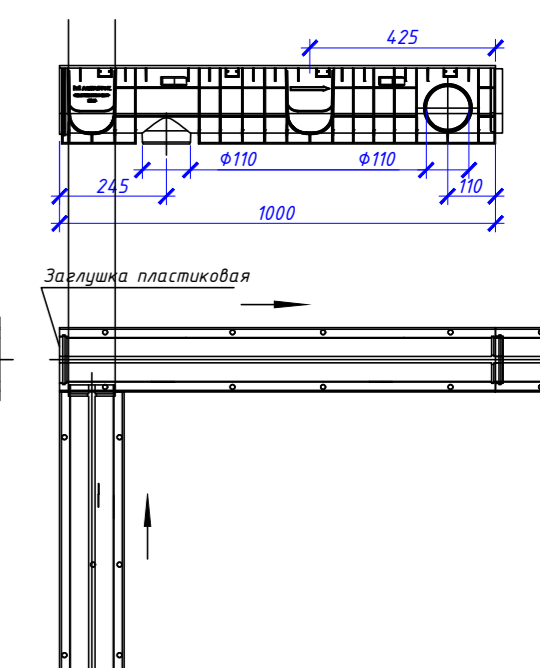


Рисунок 1 - "Г" и "Т" присоединение лотков

"Г", образный стык лотков



"Т", образный стык лотков



Устройство бетонной ободы для лотков с классом нагрузки А15 – С250

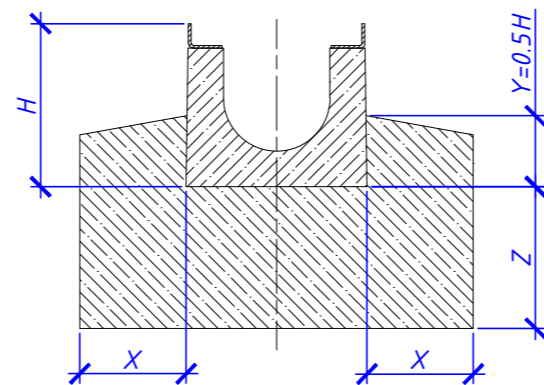


Таблица 1 - Параметры бетонной ободы

Класс нагрузки	A15	B125	C250
Ширина бетонной подготовки X мм	≥80	≥80	≥100
Толщина бетонной подготовки Z мм	≥100	≥100	≥100
Класс бетона	B15	B15	B25

Ведомость элементов системы поверхностного водоотвода Аквасток

№ п/п	Номенклатура	Длина, мм	Ширина, мм	Высота, мм	Вес, кг	Класс нагрузки	Артикул	Кол-во, шт
1	Лоток водоотводный пластиковый ЛВП Aquastok Norma DN100 H120	1000	148	120	1,7	A15-C250	11012	340
2	Решетка штампованная оцинкованная РШО Norma DN100 A15	1000	135	22	1,8	A15	31041A	303
3	Решетка чугунная щелевая РЧЩ Norma DN100 C250	500	135	15	2,9	A15-C250	31013C	74
4	Фиксатор решетки стальной стандартный DN100	117	27	14	0,1		91101	680
5	Заглушка торцевая пластиковая для DN100 H120-H180				0,1		9212	8

Ведомость потребных ресурсов для устройства системы поверхностного водоотвода Аквасток

№ п.п.	Номенклатура	Длина, мм	Ширина, мм	Высота, мм	Масса, кг.	Кол-во, шт	Объем земляных работ, м³	Объем щебня, м³	Объем бетона, м³	Кол-во герметика (600 мл) для стыков, шт	Кол-во ленты БРИТ*, п.м.	Кол-во пергамин ГОСТ 2697-83 П-350, п.м.	Для расчетов	
													Класс нагрузки	Ширина бетонной ободы
1	Лоток водоотводный пластиковый ЛВП Aquastok Norma DN100 H120	1 000	148	120	1,7	303	23,20	0,00	17,82	13,78	606	0	A15	0,1
2	Лоток водоотводный пластиковый ЛВП Aquastok Norma DN100 H120	1 000	148	120	1,7	37	4,49	1,66	2,18	1,68	74	37	C250	0,1
Итого:							27,69	1,66	19,99	15,46	680,00	37,00		

*Битумно-полимерная мастика ГОСТ 32870-2014 «БРИТ» ДШ-85 или Лента «БРИТ-А» 50x5 по СТО 77310225.001.

15-22-ГП

Многоквартирный дом, расположенный по адресу: г. Орел, ул. Раздольная, д.11 а

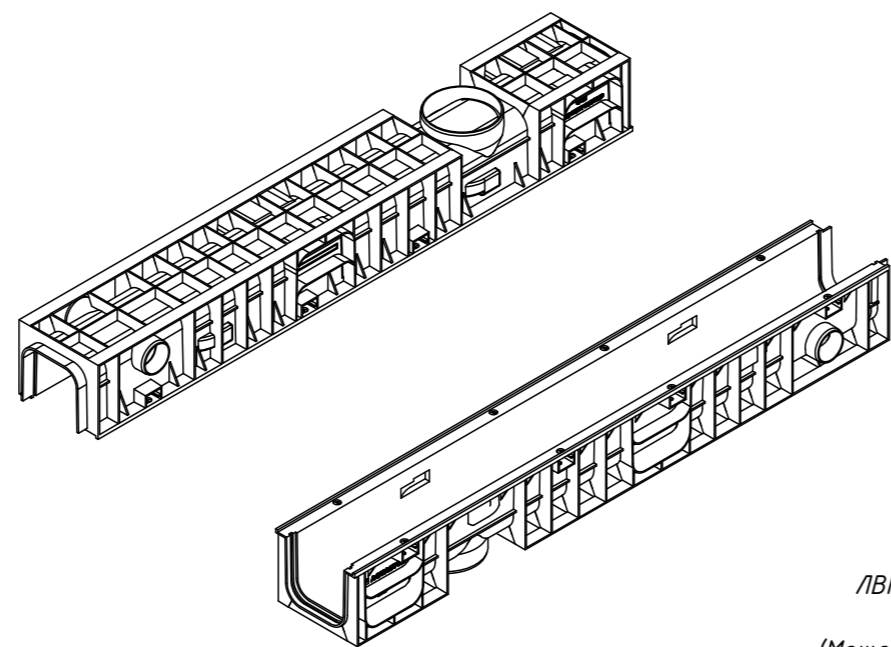
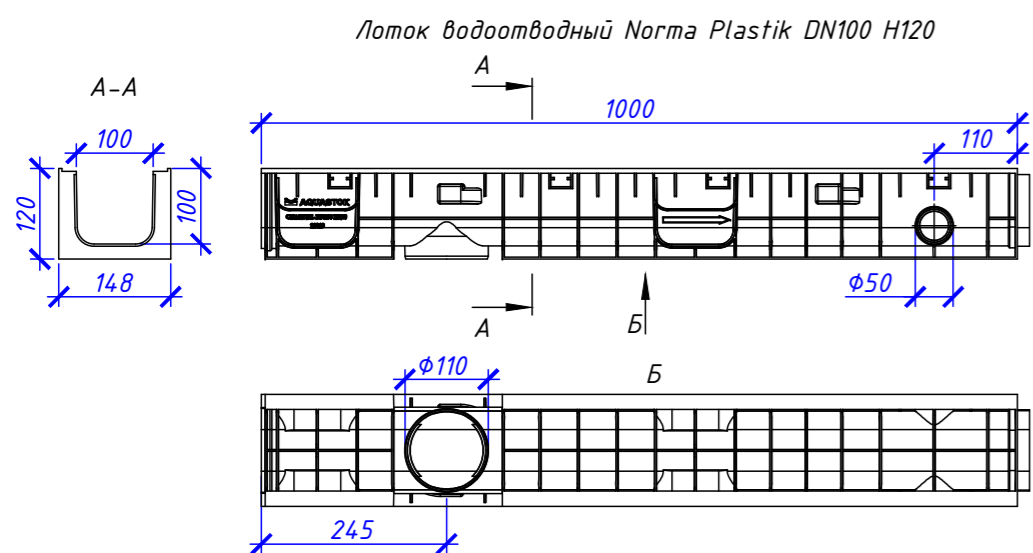
Изм.	Кол. уч.	Лист	№ док.	Подпись	Дата
Разраб.			Фирсова К.Д.		
Проверил					
Н.контр.					

Система поверхностного водоотвода	Стадия	Лист	Листов
	Р	1	2

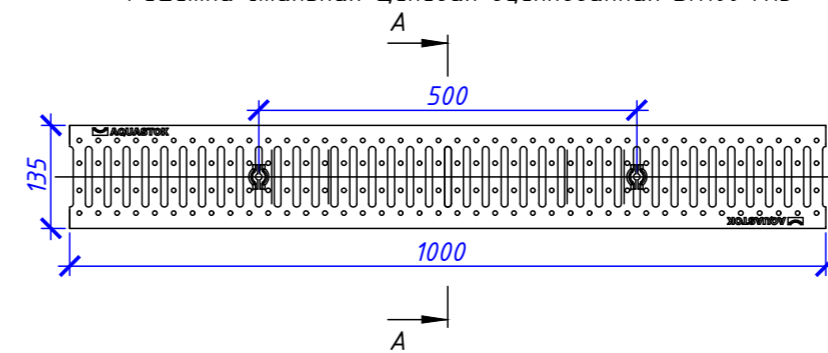
План и ведомость системы поверхностного водоотвода



Подп. и дата
Инв. N дубл.
Инв. инв. N
Взам. инв. N
Подп. и дата
Инв. N° подл.



Решетка стальная щелевая оцинкованная DN100 A15



Решетка чугунная щелевая DN100 C250

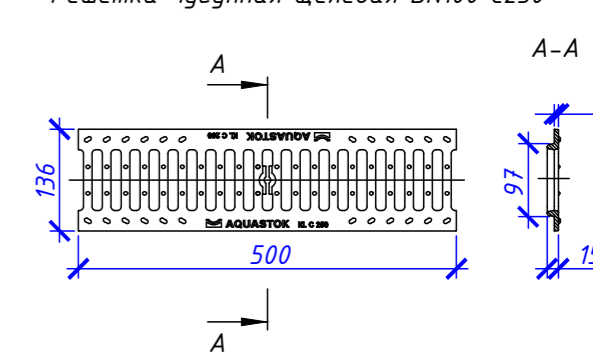
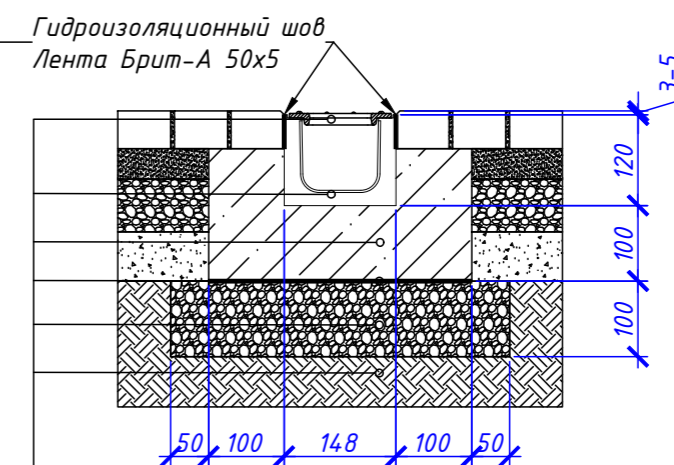
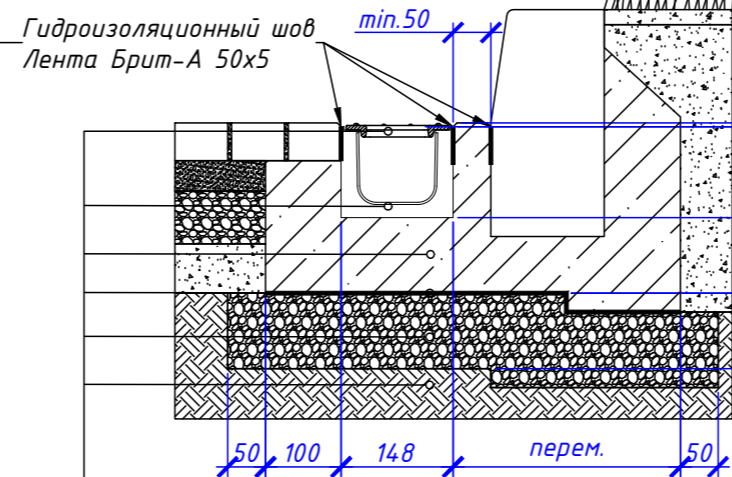
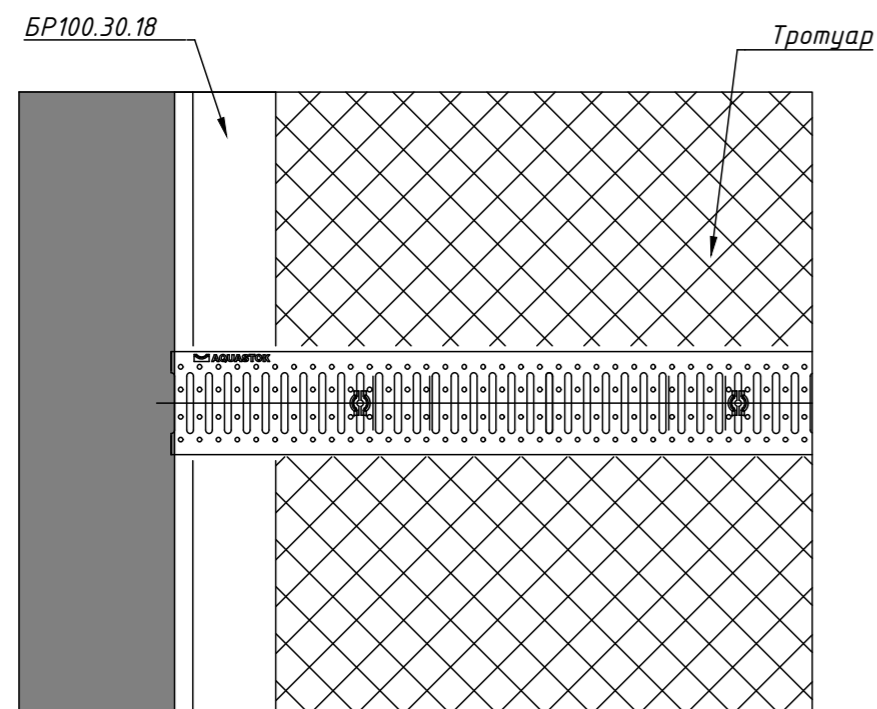


Схема установки водоотводного лотка ЛВП Aquastok Norma DN100 H120 Кл. нагрузки C250 (Мощное покрытие/бортовой камень)

Схема установки водоотводного лотка ЛВП Aquastok Norma DN100 H120 Кл. нагрузки C250 (мощное покрытие)

Схема сброса из пластикового лотка Norma DN100 H120 с разрывом бортового камня

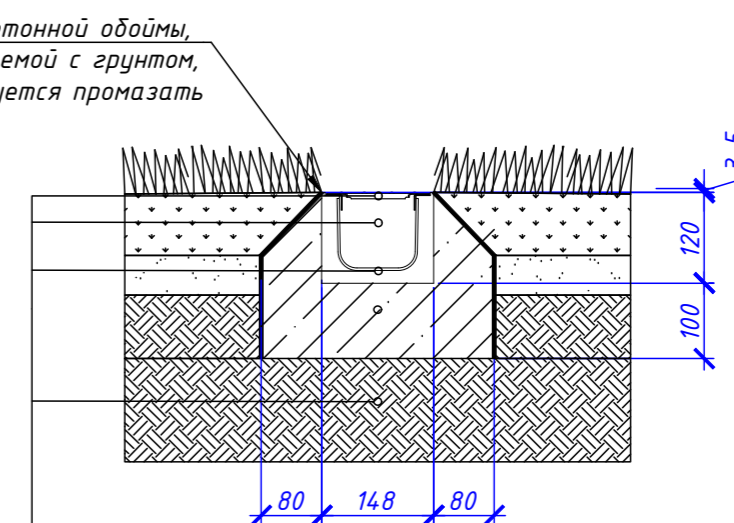
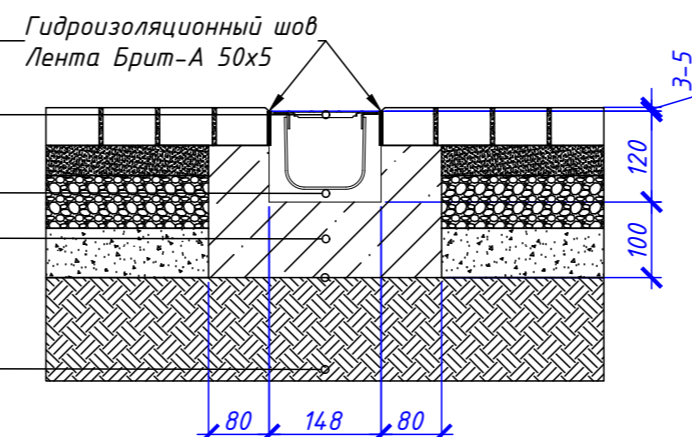
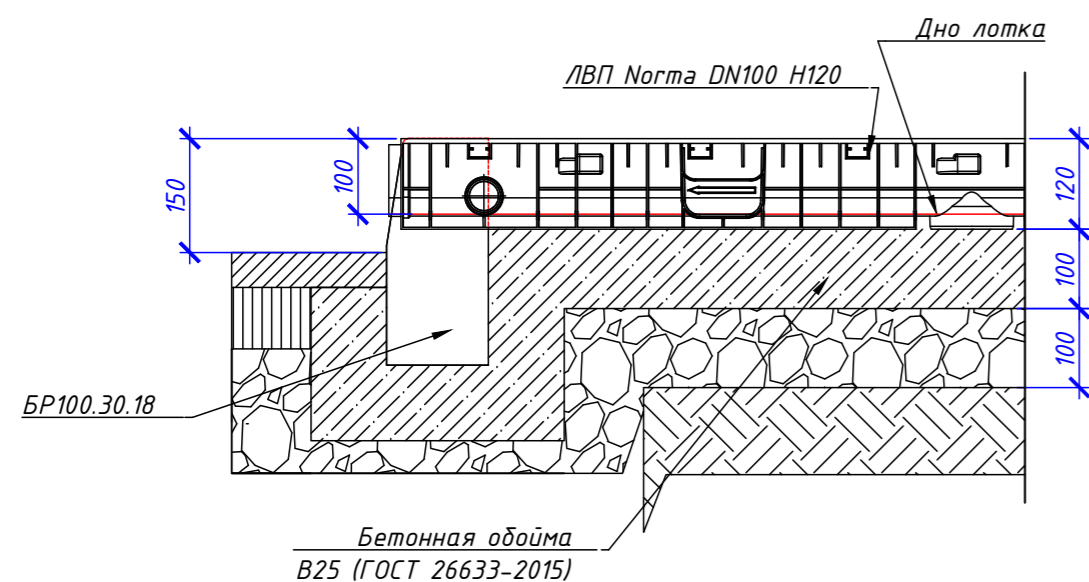


Решетка чугунная щелевая РЧЩ Norma DN100 C250
Лоток водоотводный пластиковый ЛВП Aquastok Norma DN100 H120
Бетонная обойма, В25 (ГОСТ 26633-2015)
Гидроизоляционный материал, рубероид РКП-350 ГОСТ10923-93
Щебень М400 фр.20-40 ГОСТ 8267-93*
Естественное основание

Решетка чугунная щелевая РЧЩ Norma DN100 C250
Лоток водоотводный пластиковый ЛВП Aquastok Norma DN100 H120
Бетонная обойма, В25 (ГОСТ 26633-2015)
Гидроизоляционный материал, рубероид РКП-350 ГОСТ10923-93
Щебень М400 фр.20-40 ГОСТ 8267-93*
Естественное основание

Схема установки водоотводного лотка ЛВП Aquastok Norma DN100 H120 Кл. нагрузки А15 (мощное покрытие)

Схема установки водоотводного лотка ЛВП Aquastok Norma DN100 H120 Кл. нагрузки А15 (грунтовое покрытие)



Решетка штампованная оцинкованная РШО Norma DN100 A15
Лоток водоотводный пластиковый ЛВП Aquastok Norma DN100 H120
Бетонная обойма, В25 (ГОСТ 26633-2015)
Естественное основание

Решетка штампованная оцинкованная РШО Norma DN100 A15
Лоток водоотводный пластиковый ЛВП Aquastok Norma DN100 H120
Бетонная обойма, В25 (ГОСТ 26633-2015)
Естественное основание

Инв. № подл. Подл. и дата. Инв. № дубл. Подл. и дата. Инв. № подл. Подл. и дата.

15-22-ГП					
Многоквартирный дом, расположенный по адресу: г. Орел, ул. Раздольная, д.11 а					
Изм.	Кол. уч.	Лист	№ док.	Подпись	Дата
Разраб.		Фирсова К.Д.			
Проверил					
Система поверхностного водоотвода				Стадия	Лист
				Р	2
Схемы и узлы ЛВП Norma DN100				Листов	2
Н. контроль					