

# ОБЩЕСТВО С ОГРАНИЧЕННОЙ ОТВЕТСТВЕННОСТЬЮ "ОРЕЛПРОЕКТ"



Член ассоциации "Саморегулируемая организация Гильдия  
архитекторов и проектировщиков" (ГАП СРО) ИНН 7710477231

Комплекс из 2-х многоквартирных домов поз. 15.1 и 15.2, расположенный в 32, 33 микрорайонах в г. Липецке на земельном участке с кадастровым номером 48:20:0043601:292. 1-й этап строительства – корпус 1 (поз. 15.1)

## РАБОЧАЯ ДОКУМЕНТАЦИЯ

Наружные сети канализации. Конструкции железобетонные

39-24-НВК.КЖ

Главный инженер проекта

С.Н. Поздняков

Орёл 2025 г.

© ООО "Орелпроект" ИНН 5700008967

Ведомость рабочих чертежей основного комплекта

Лист	Наименование	Примечание
1	Общие данные	
2	Колодец 1ПГ. Схема расположения элементов перекрытия колодца	
3	Колодец 1ПГ. Разрез 1-1. Вид А ... Г.	

Ведомость ссылочных и прилагаемых документов

Обозначение	Наименование	Примечание
	<u>Ссылочные документы</u>	
ГОСТ13579-2018	Блоки бетонные для стен подвалов	
З.006.1-2.87	Сборные железобетонные каналы и тоннели из лотковых элементов	
ГОСТ 8020-2016	Конструкции бетонные и железобетонные для колодцев канализационных, водопроводных и газопроводных сетей	
ГОСТ 3634-2019	Люки смотровых колодцев и дождеприемники листвосточных колодцев	

Согласовано

Взам. инв. №

Подп. и дата

Инв. № подл.

						39-24-НВК.КЖ			
						Комплекс из 2-х многоквартирных домов поз. 15.1 и 15.2, расположенный в 32,33 микрорайонах в г. Липецке на земельном участке с кадастровым номером 48:20:0043601292. 1-й этап строительства - корпус 1 (поз. 15.1)			
Изм.	Кол. уч.	Лист	№ док.	Подп.	Дата	Наружные сети водоснабжения	Стадия	Лист	Листов
Разработал	Чернякова						Р	1	3
Проверил	Кузнецов								
Гл. констр.	Зуденко								
Н. контроль	Кузнецов					Общие данные	ООО "Орелпроект"		

Колодец 1ПГ

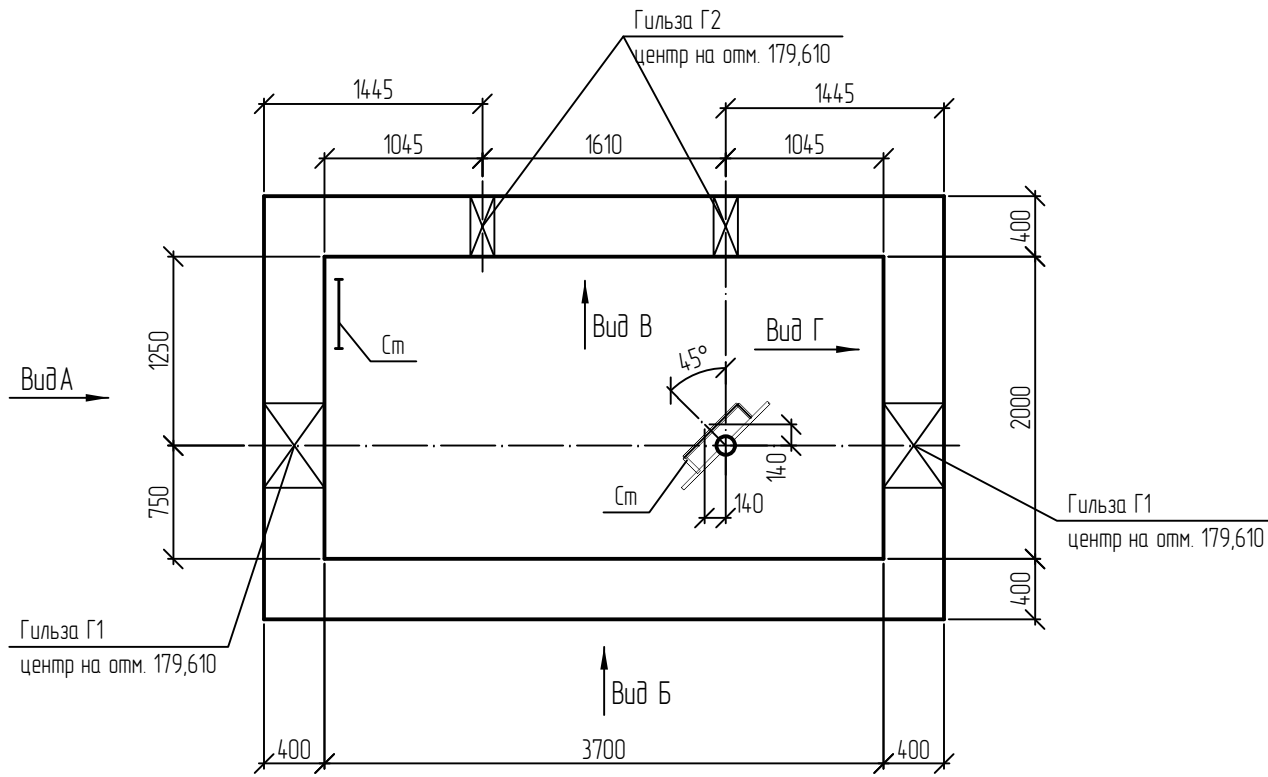
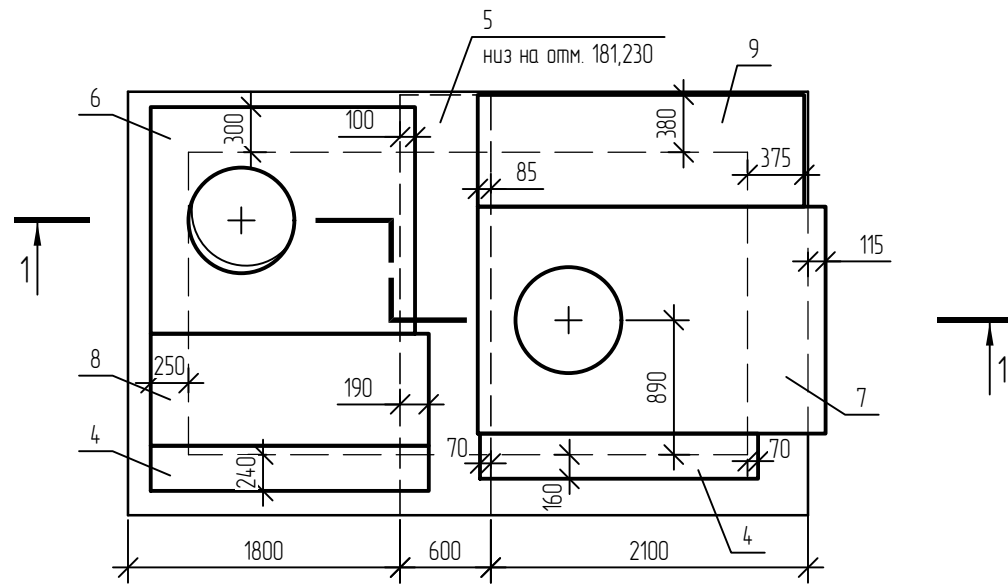
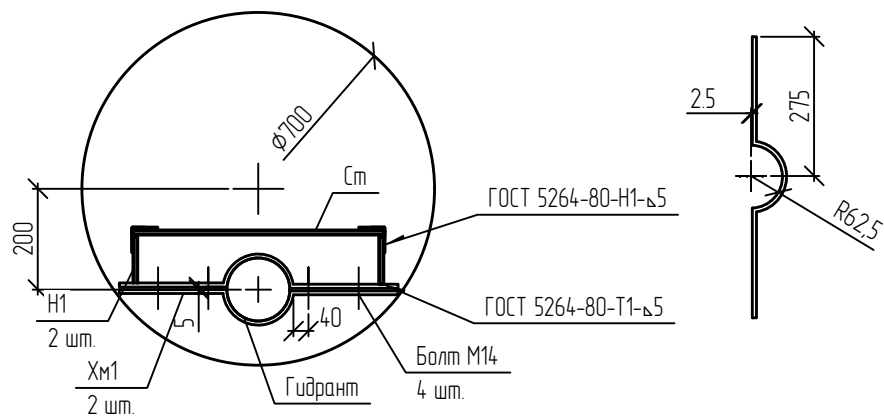


Схема расположения элементов перекрытия колодца



Деталь крепления стремянки к гидранту

поз. Хм1



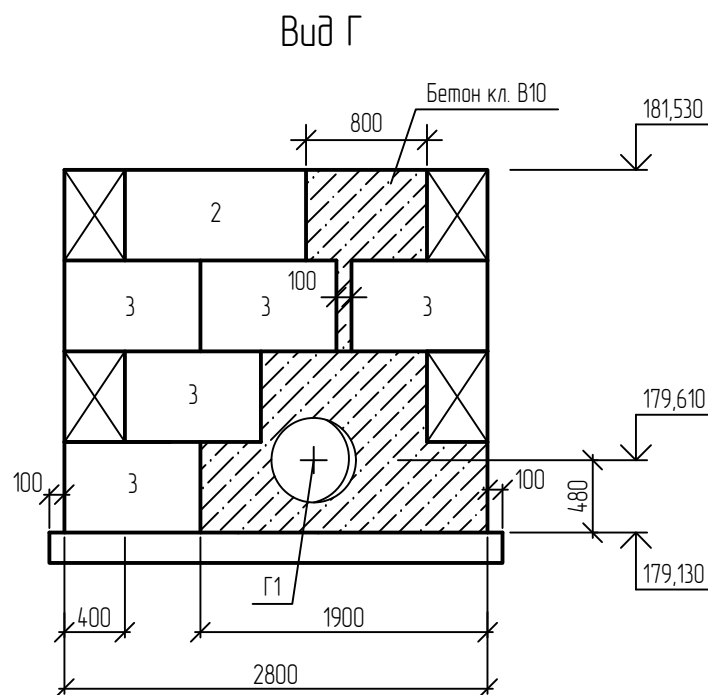
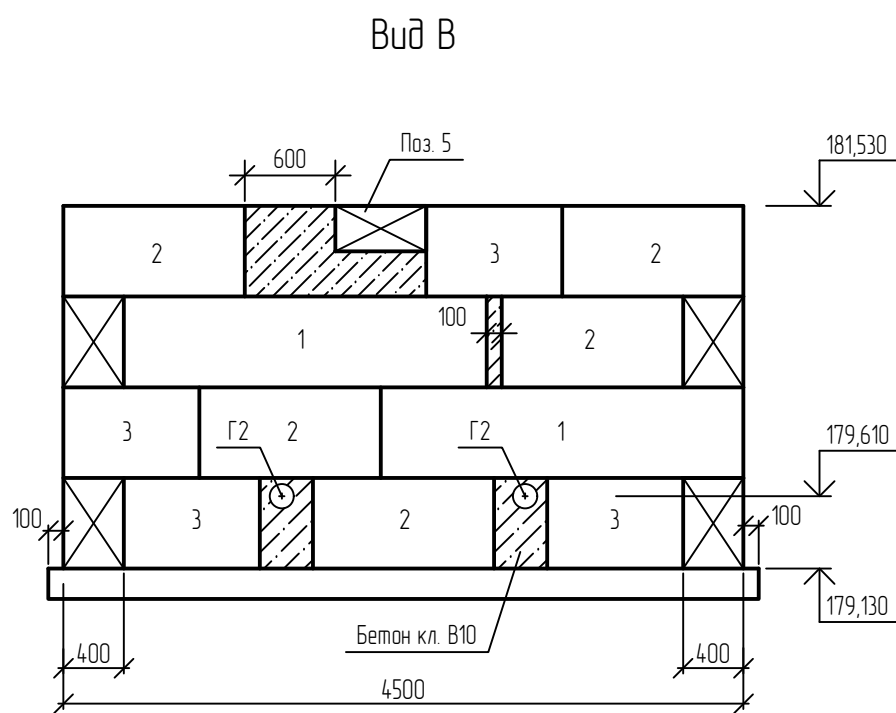
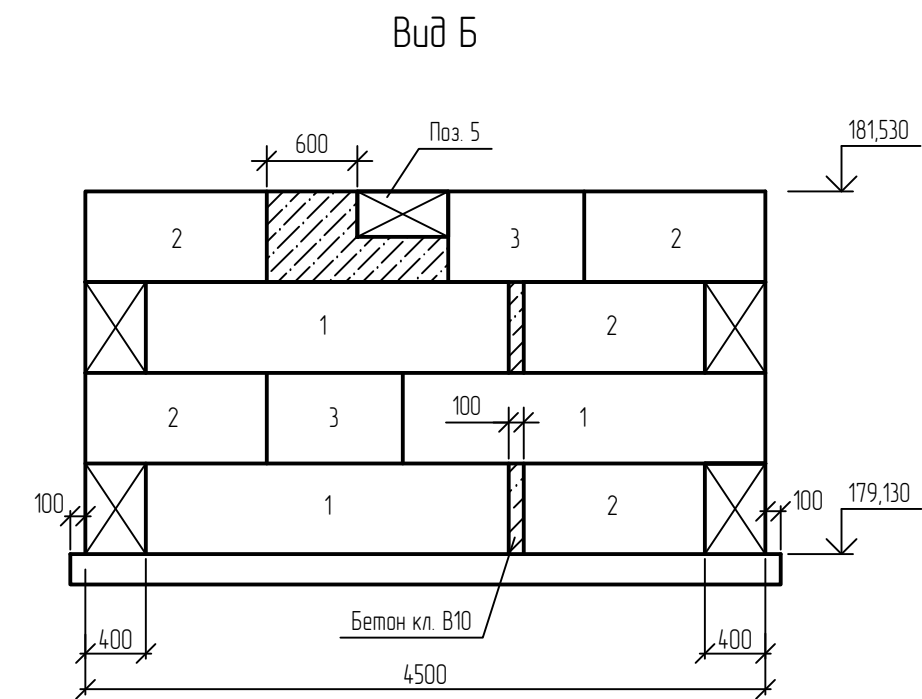
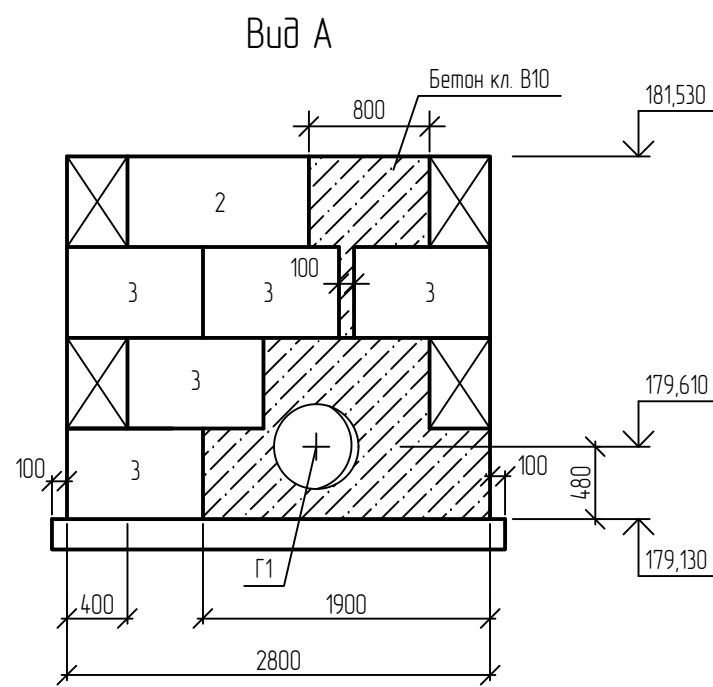
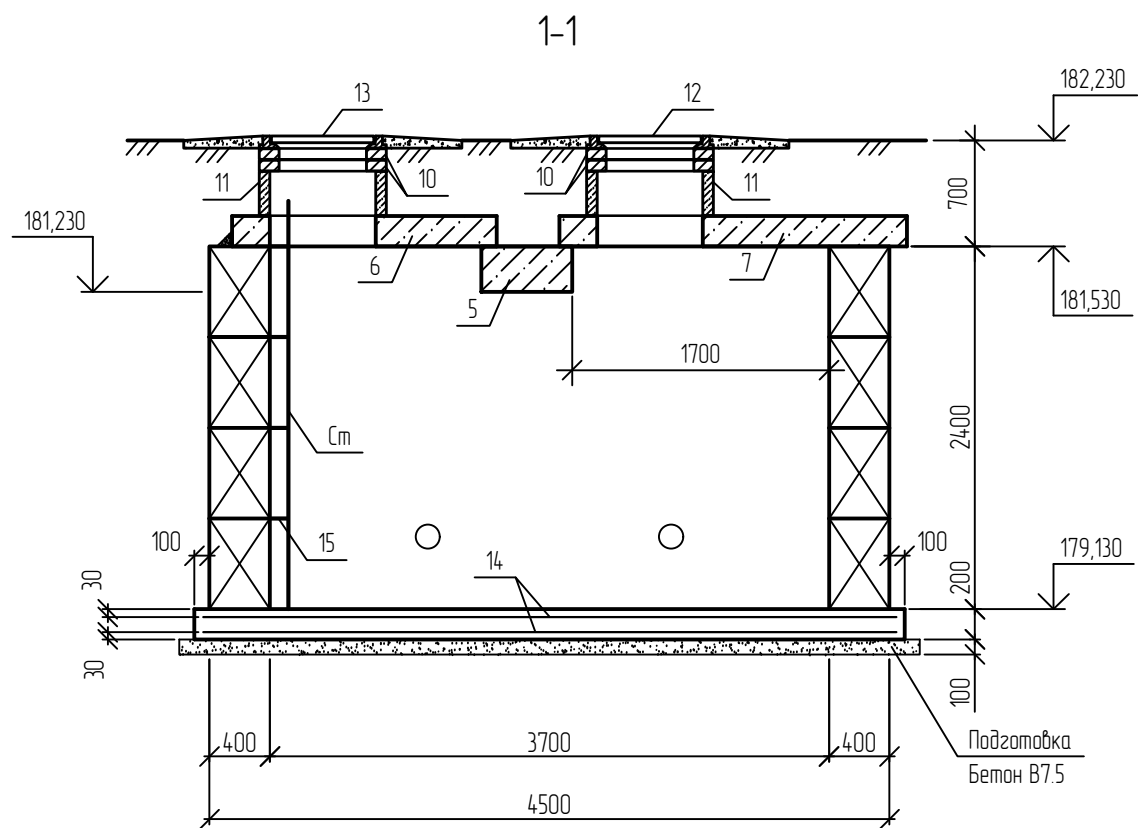
Спецификация элементов колодца

Поз.	Обозначение	Наименование	Кол.	Масса, ед., кг	Примечание
1		ФБС 24.4.6-м	5	1300	F <sub>75</sub>
2	ГОСТ 13579-2018	ФБС 12.4.6-м	12	640	F <sub>75</sub>
3		ФБС 9.4.6-м	16	470	F <sub>75</sub>
4	3.006.1-2.87.6-20	Балка Б3	2	350	F <sub>75</sub>
5	3.006.1-2.87.6-21	Балка Б6	1	1250	F <sub>75</sub>
6	3.006.1-2.87.6-24	Плита ПО3	1	900	F <sub>100</sub>
7	3.006.1-2.87.6-25	Плита ПО4	1	1530	F <sub>100</sub>
8	3.006.1-2.87.2-15	Плита П15Б-8	1	410	F <sub>100</sub>
9	3.006.1-2.87.2-17	Плита П17Б-3	1	480	F <sub>100</sub>
10	ГОСТ 8020-2016	Опорное кольцо КО6	4	30	F <sub>100</sub>
11	ГОСТ 8020-2016	Стеновое кольцо КС 7.3	2	460	F <sub>100</sub>
12	ГОСТ 3634-2019	Люк Л (А15) - Г.1-60	1	60	
13		Люк Л (А15) - В.1-60	1	60	
14	ГОСТ 23279-2012	Сетка 4С $\frac{10 \text{ А500С-100}}{10 \text{ А500С-100}}$ 295x465	2	171,49	
15		14-А-И(240) ГОСТ 5781-82 L=550	8	0,67	
См	ТПР 902-09-22.84-КЖИ. С1-07	Стремянка С1-07	2	29,2	
Г1	ГОСТ Р 70628.2-2023	Труба ПЭ 100 SDR17-560x33,2 L=420	2		
Г2	ГОСТ Р 70628.2-2023	Труба ПЭ 100 SDR17-160x9,5 L=420	2		
Н1		Лист Б-ПН-НО-8 ГОСТ 19903-2015 С235 ГОСТ 27772-2021 95x60	2	0,36	
Хм1		Лист Б-ПН-НО-8 ГОСТ 19903-2015 С235 ГОСТ 27772-2021 620x60	2	2,34	
<b>Материалы</b>					
		Бетон класса В15; F50; W6	м <sup>3</sup>	2,9	фунд. плита
		Бетон класса В10; F50	м <sup>3</sup>	2,6	местные заделки
		Бетон класса В7,5	м <sup>3</sup>	1,6	подготовка

39-24-НВК.КЖ

Комплекс из 2-х многоквартирных домов поз. 15.1 и 15.2, расположенный в 32,33 микрорайонах в г. Липецке на земельном участке с кадастровым номером 48.20.0043601.292. 1-й этап строительства - корпус 1 (поз. 15.1)

Изм.	Кол. уч.	Лист	№ док.	Подп.	Дата	Стадия	Лист	Листов	
Разработал		Чернякова				Наружные сети водоснабжения	Р	2	
Проверил		Кузнецов							
Гл. констр.		Зуденко							
Н. контроль		Кузнецов							
Колодец 1ПГ. Схема расположения элементов перекрытия колодца							ООО "Орелпроект"		



1. Перед устройством колодца выполнить трамбовку грунта основания на глубину 1 м до плотности сухого грунта не менее 1,65 тс/м<sup>3</sup> на нижней границе уплотненного грунта.
2. Монтаж блоков осуществлять на цементно-песчаном растворе марки 100.
3. Местные заделки между блоками выполнять из полнотелых камней КСР-ПР-39-150-F50-2200-ГОСТ 6133-19 или из бетона класса В10, F50.
4. Все бетонные поверхности, соприкасающиеся с грунтом, обмазать 2-мя слоями горячей битумной мастики МГТН ГОСТ 30693-2000 по грунтовке из битумного праймера.
5. Все металлические элементы покрыть двумя слоями эмали ПФ 115 ГОСТ 6465-23 по 2 слоям грунта ГФ-021 ГОСТ 25129-20.
6. Плиты перекрытия укладывать на цементном растворе марки 100.
7. Под днищем камеры выполнить бетонную подготовку из бетона кл. В7,5 толщиной 100 мм.
8. Стремянку (поз. Ст) установить вертикально, закрепив к стене арматурными стержнями (поз. 15) заведенными в швы блоков не менее чем на 400 мм.
9. Вокруг люков выполнить бетонную отмостку из бетона класса В10, F150 толщиной 150 мм, шириной 500 мм.
10. Обратную засыпку грунта производить равномерными слоями толщиной 20...30 см непучинистым грунтом с послойным уплотнением до 1,65 тс/м<sup>3</sup>.

Согласовано	
Взам. инв. №	
Подп. и дата	
Инв. № подл.	

						39-24-НВК.КЖ			
						Комплекс из 2-х многоквартирных домов поз. 15.1 и 15.2, расположенный в 32,33 микрорайонах в г. Липецке на земельном участке с кадастровым номером 48.20.0043601.292. 1-й этап строительства - корпус 1 (поз. 15.1)			
Изм.	Кол. уч.	Лист	№ док.	Подп.	Дата	Наружные сети водоснабжения	Стадия	Лист	Листов
Разработал	Чернякова						Р	3	
Проверил	Кузнецов								
Гл. констр.	Зуденко								
Н. контроль	Кузнецов					Колодец 1ПГ. Разрез 1-1. Виды А ... Г.		ООО "Орелпроект"	
								Формат	A3